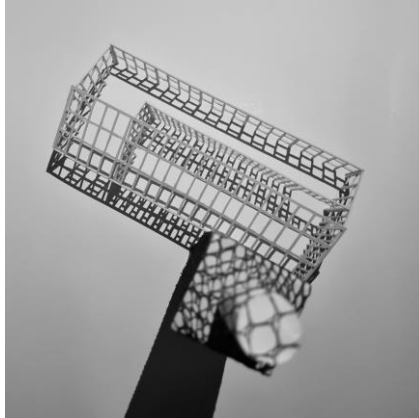
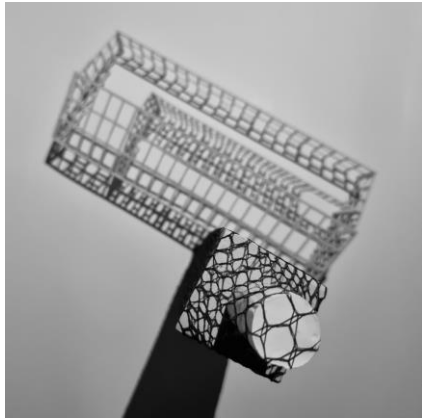


köz – tér - háló



készítette:

Mészáros Dorottya

Polgár Benedek Márk

konzulens:

Bartha András Márk DLA

erős vár

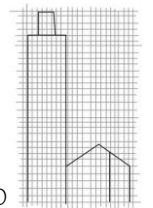
Vajda Péter utcai evangélikus templomtorony és környezete

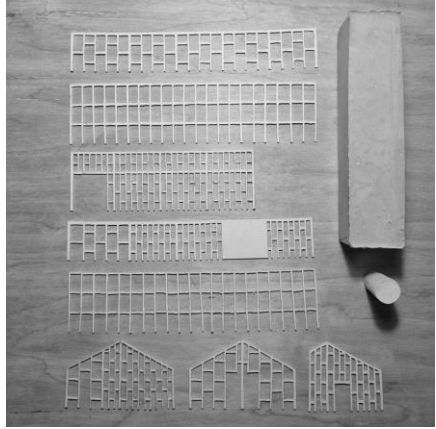
BME Építészmemnöki Kar

Középülettervezési Tanszék

Építészet és emlékezet Stúdió

TDK 20121



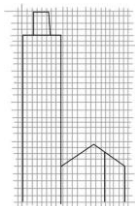
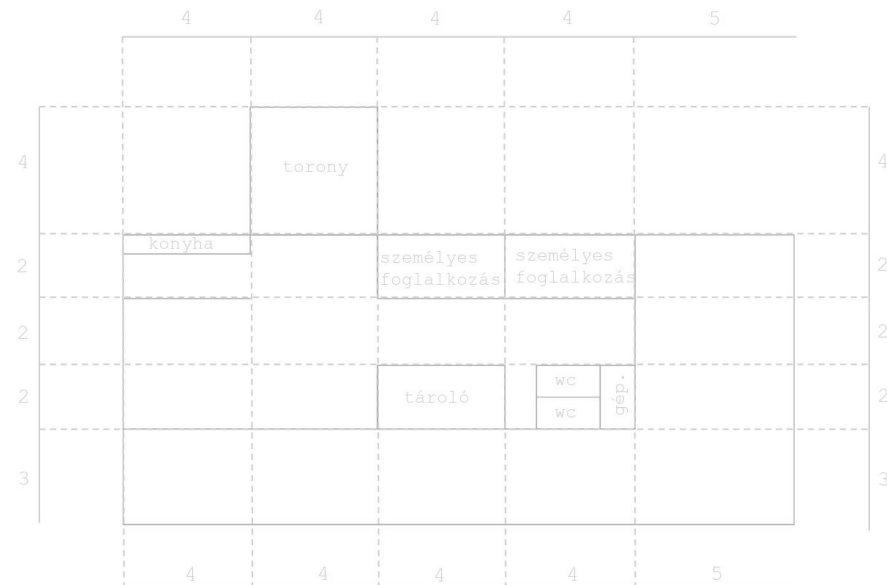
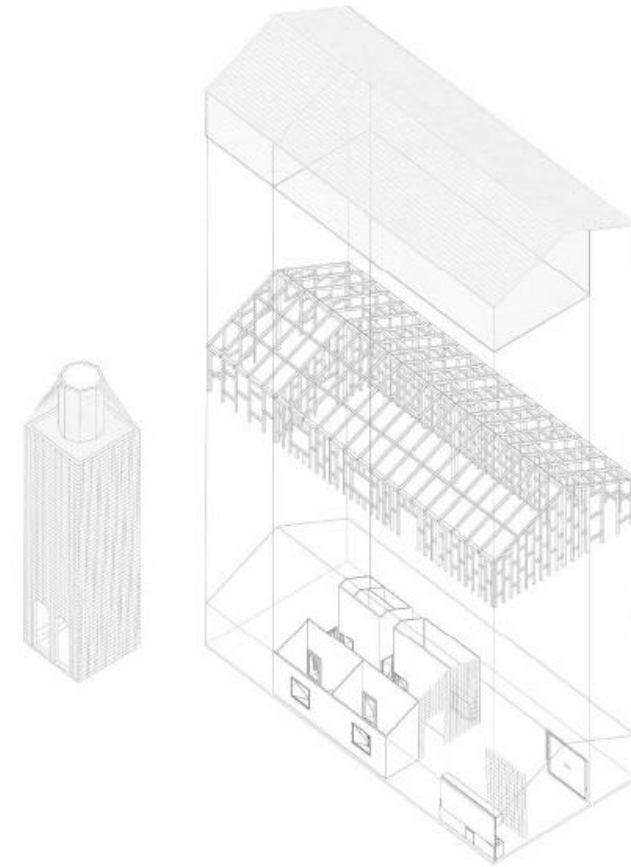


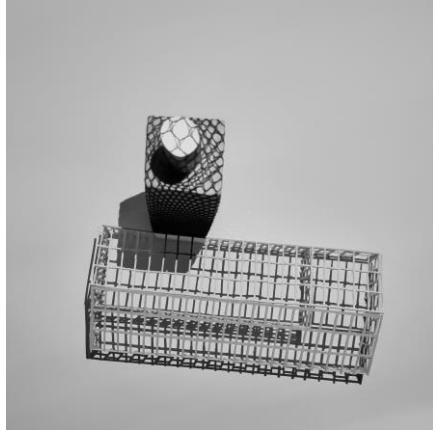
PROGRAM

Egy, az általunk személyesen is felkeresett szociális szervezet állandó helyhiánnyal küzd, melynek következményeképpen nincsen lehetőségük nagyobb létszámú rendezvények és csoportos foglalkozások megtartására.

ÉRZÉKENYÍTÉS

A projektünk tervezési területe Budapesten, a 8. kerületben helyezkedik el a Vajda Péter utcában. Ez a térség a városon belül főként a társadalmilag leszakadó közösségeknek ad otthont, ahol sok hátrányos helyzetű gyermek és család él. A terület elhelyezkedéséből következően a tervezett épületnek valamilyen, a helyi családok és gyermekek számára segítséget nyújtó funkciót szerettünk volna találni a tervezendő épületbe. Ehhez számos különböző szervezetet kerestünk meg, az igények és lehetőségek felmérése érdekében. A nyolcadik kerületben működő, szegregátumban élő gyermekekkel foglalkozó civil csoportok és szervezetek képviselőivel való beszélgetésekből kiderült, hogy a Karácsony Sándor utcában működő Láthatatlan Tanoda, akik a jelenlegi épületüket az Evangélikus Egyháztól bérlik, állandó helyhiánnyal küzdenek. Célunk egy olyan épület megalkotása volt, mely a tanodát működtetőkkel zajlott beszélgetéseink során felmért igényeiknek megfelelően lett megtervezve.





TÁJOLÁS

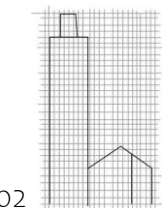
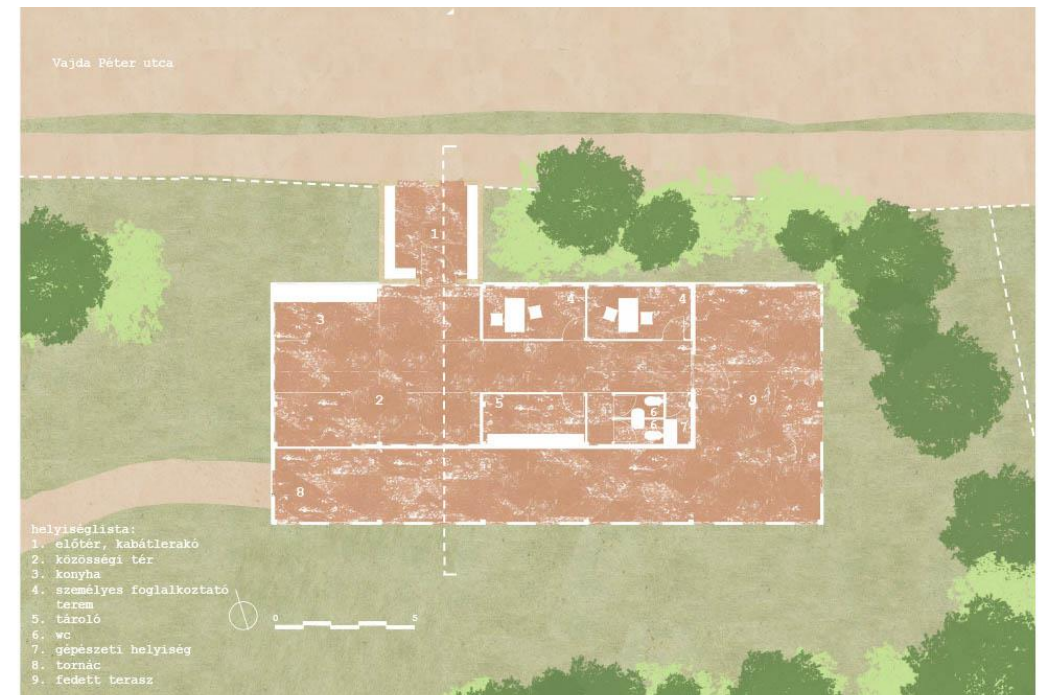
A szociális szervezet különböző képességfejlesztő és hátránykompenzáló szolgáltatásaihoz különösen előnyös, hogy a tervezési helyszín egy óvoda és iskola között helyezkedik el és jelenleg is van a szervezetnek olyan foglalkoztatott tanulója, aki a Vajda Péter utcai általános iskola diákja. Az épület formája és elhelyezkedése is illeszkedik a múltban ott álló templom tömegéhez és alaprajzi vonalaihoz.

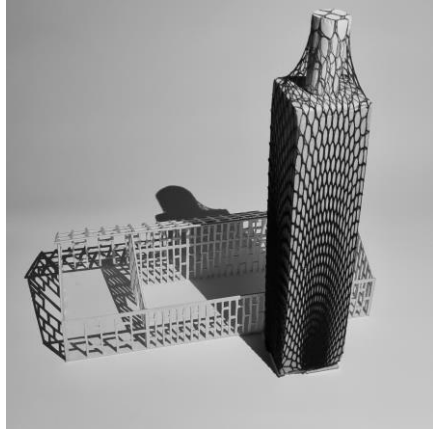
RÉTEGZŐDÉS

Az évek során a telek számos funkciót töltött már be. Meggyőződésünk, hogy a terület otthont tudna adni a közösség programjainak oly módon, hogy az nem járna nagyobb beavatkozással a helyi környezetbe; viszont újra étellel töltené azt meg.

MEGÉRKEZÉS

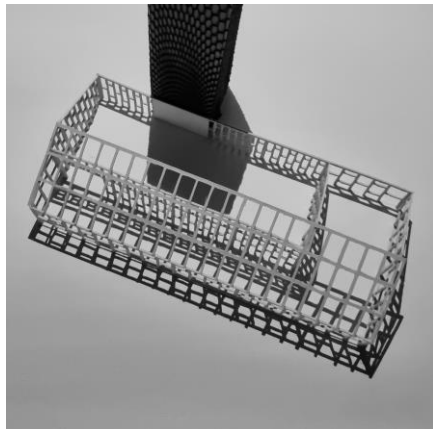
A helyszínen a tervezés megkezdésekor mindösszesen egy romos állapotú torony volt adott, ami a városszövet egy kihasználatlan foltja volt. Célunk kimondottan az volt, hogy az elhanyagolt területet visszacsatoljuk a városszövetbe, és aktív közösségi élet alakuljon ki a telken. A tervezett épület közösségi terébe a tornyon keresztül lehet bejutni. A látogatók ezáltal a már kívülről ugyan megszokott építményt, belülről is szemügyre vehetik; így a torony egészében megismerhetővé válna.





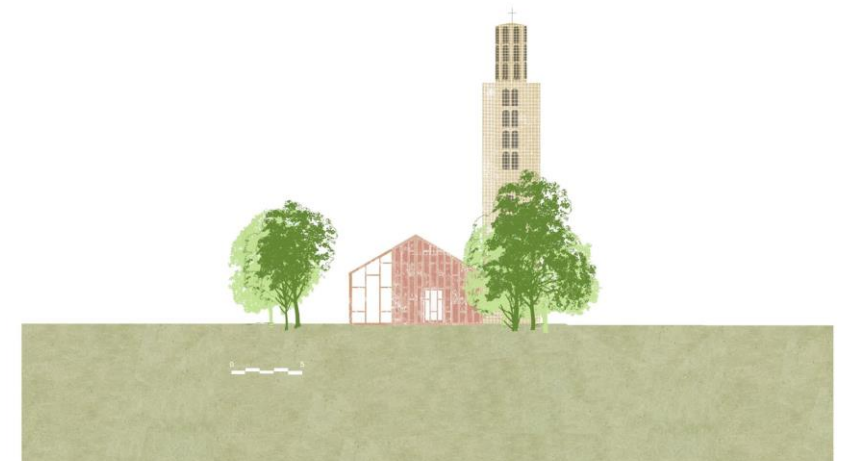
ÁTTETSZŐSÉG

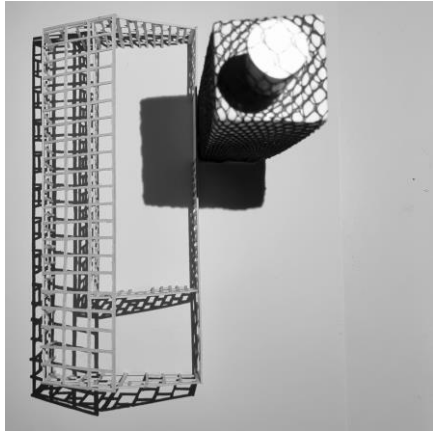
A telek és a rajta álló romos állapotú torony olyan szembevethető probléma, amely mindenki számára egyértelmű, mégis az évek során a változás lehetősége feledésbe merült. A jelenség párhuzamba állítható a térségben jelen lévő szegregátumok helyzetével, ami ugyan még köztudat tárgyát is képezi, ennek ellenére néhány önkéntes alapon működő szervezeten kívül – melyek nem csupán a munkaerőhiánnyal, hanem a megfelelő helyszínnek biztosításával is küzdenek-, senki nem tesz semmit a változás érdekében. A torony fizikai állapotának jelképes elfedése a hálóval ezt szimbolizálja. A tervezett épület könnyű szerkezetű, minden oldalán átlátszó plexi borítással; mely azt hivatott érzékeltetni, hogy a terület és a rajta álló épület mindenkié és nyitott kapukkal várja az érdeklődőket. A városszövetbe való visszacsatlakozás ugyanis csak akkor valósulhat meg, ha a beépített, használt terület eléri a célját és a helyiek használatba veszik és élettel töltik meg a számukra létrehozott teret.



IDŐBELISÉG

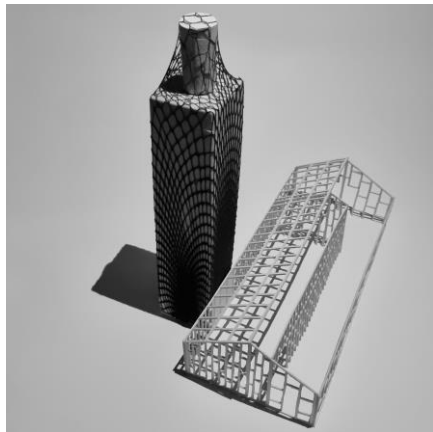
A vasbetonból készült, műszaki műemlékvédelem alatt álló torony az állandóság szimbólumaként van jelen a területen, ezzel kontrasztba állítva szerettük volna megalkotni közösségi épületünket, mely könnyűszerkezetes, fából és plexiből áll. Ezzel igyekeztünk erősíteni azt az alaptézisünket, miszerint a változás kis lépésekben, apró beavatkozásokkal tudja kezdetét venni.





HÁLÓ

A tervezés során fontos szempont volt, hogy a sűrűn szőtt városszövetbe visszacsatoljuk, az idővel kiszakadó helyszínt. A háló, mint anyag számos formában és funkcióra elérhető. Az épület kialakítása során mi is több célra használtuk. A torony külső homlokzatain biztosítja a balesetvédelmet és részlegesen fedi a jelen levő problémát. A toronyba lépve meghatározza a tér magasságát, hogy jó érzéssel lehessen a közösségi célra használt épületbe megérkezni. Az épületen belül az egyes funkciójú tereket határolja és biztosítja a jelen lévők számára, hogy a különböző terek használata során is be tudjanak kapcsolódni a közösségi programba.

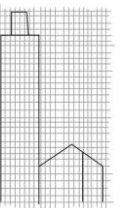
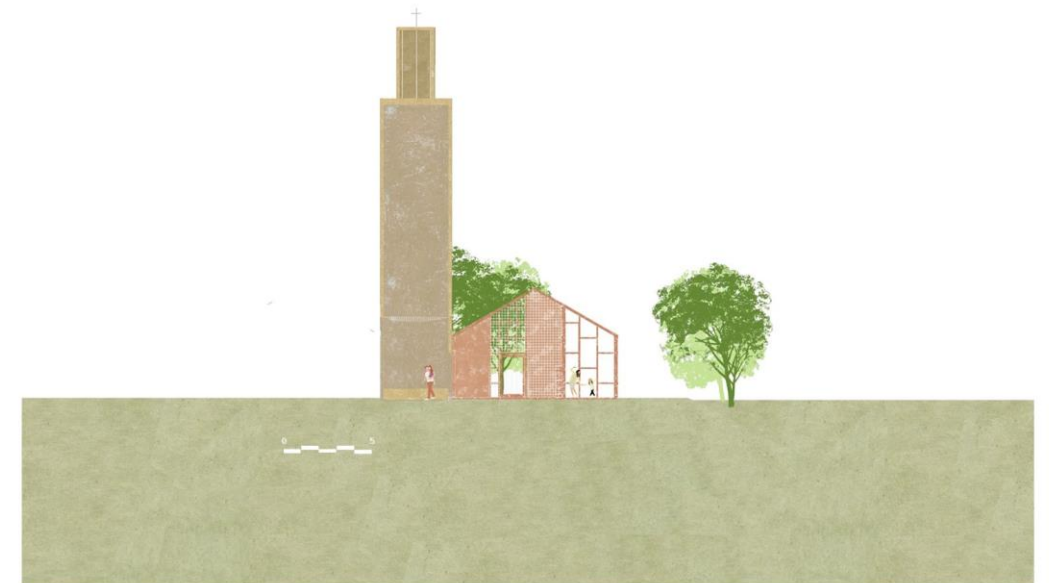
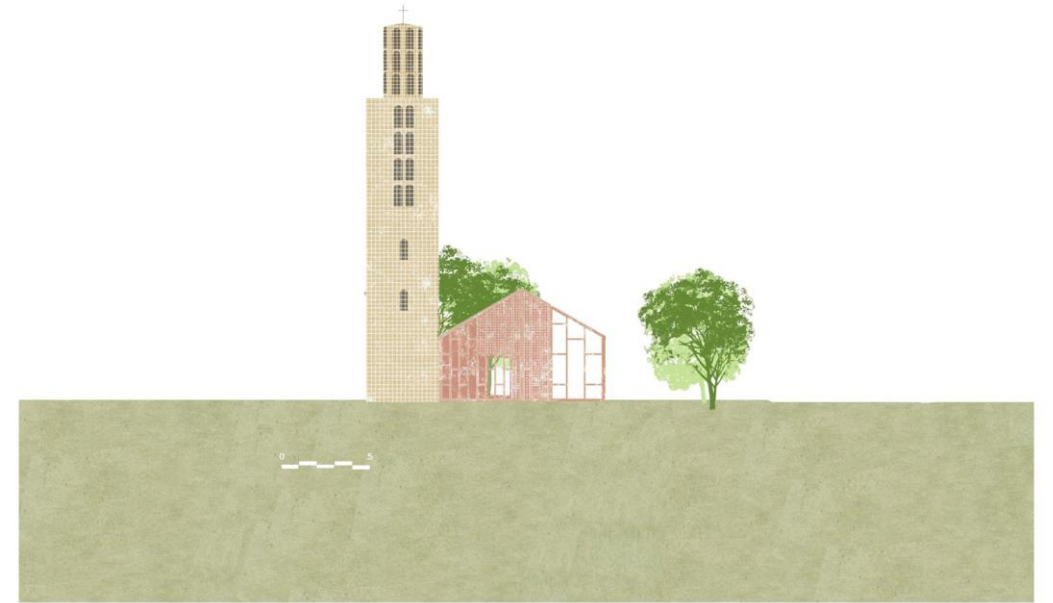
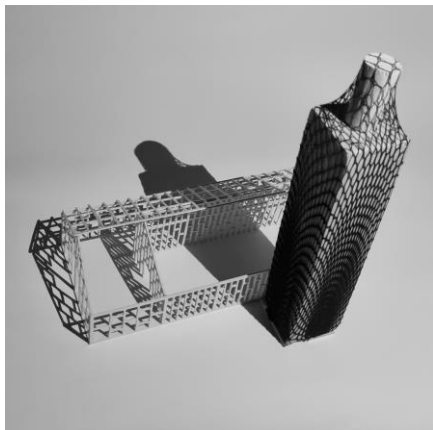


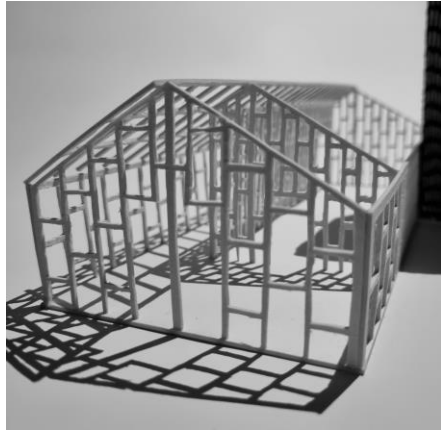
Másik értelemben az alaprajz modularitása ad egy raszterhálót, mely a már ott jelen levő torony méreteit használva alakít ki nagyrészt közösségi, és részben privát tereket.

A közösségi háló, mint szociális segítség ezt a térrácsot használva olyan tereket kap, melyek megfelelőek egy-egy személyes foglalkozások megtartására és fő céljaként a közösség csoportos foglalkozásainak, rendezvényeinek egyaránt helyet ad.

HÍD

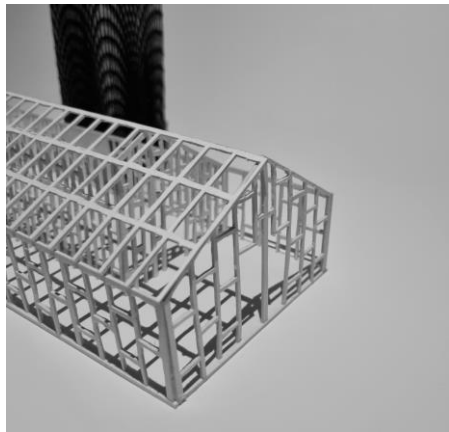
A torony, mint szimbólum többfél asszociációs lehetőséget hordoz magában. Ezek közül az egyik a híd, amely az összeköttetés szerepét hívatott betölteni. Híd, mely összeköt földet éggel, embert emberrel. Tervezett épületünk azt a szociális hasadékokat kívánja áthidalni, mely a területen jelenlévő szegregátumok és a magasabb társadalmi rétegbe tartozók között húzódik. A ház egy hídhöz hasonlóan horizontális hangsúlyú, melyet a torony vertikális hangsúlya ellensúlyoz.





GYEREKEK

A Láthatatlan Tanoda szolgáltatásait alapvetően a 8. kerületben élő, hátrányos helyzetű óvodás-és iskoláskorú gyermekek veszik igénybe. A szervezet tevékenysége abszolút hiánypótló; sikerének legfőbb akadálya a szociális szférában jelenlévő munkaerőhiány, ami korlátozó tényező a gyermekek számának tekintetében, akik valóban élhetnek a lehetőséggel. A tapasztalat azt mutatja, hogy a szervezetbe járó gyermekek többsége nagyon szereti a foglalkozásokat, többen vannak, akik nyolcadik osztályos korukig aktívan részt vesznek ezeken. Jelenleg is van olyan foglalkoztatott gyermek, aki a Vajda Péter Általános Iskola tanulója. Az óvoda és az iskola közelsége, nem csak a váltást könnyíti meg, hanem lehetőséget ad arra, hogy a gyermekek barátkozzanak, ismerkedjenek és a szabadidejüket közösen és hasznosan tudják eltölteni, egy olyan helyen, ahol örömmel fogadják őket, és ami az ő igényeiknek megfelelően és kifejezetten számukra lett kialakítva. Az épületünk, és a belettervezett funkciók egyértelműen a segítségre szoruló gyermekeket helyezi központba.



FENNTARTHATÓSÁG

Költséghatékony módon, egyszerű anyagokat felhasználva igyekeztünk megtervezni épületünket, mely ezáltal könnyűszerkezetes, fa pillérvázás, passzívház-jellegű lett.



tartalomjegyzék:

00_borító

01_makettfotó+szöveg+ábrák

02_makettfotó+szöveg+helyszínrajz,alaprajz

03_makettfotók+szöveg+homlokzatok

04_makettfotók+szöveg+metszet

05_makettfotók+szöveg+látványterv

00_zárólap

