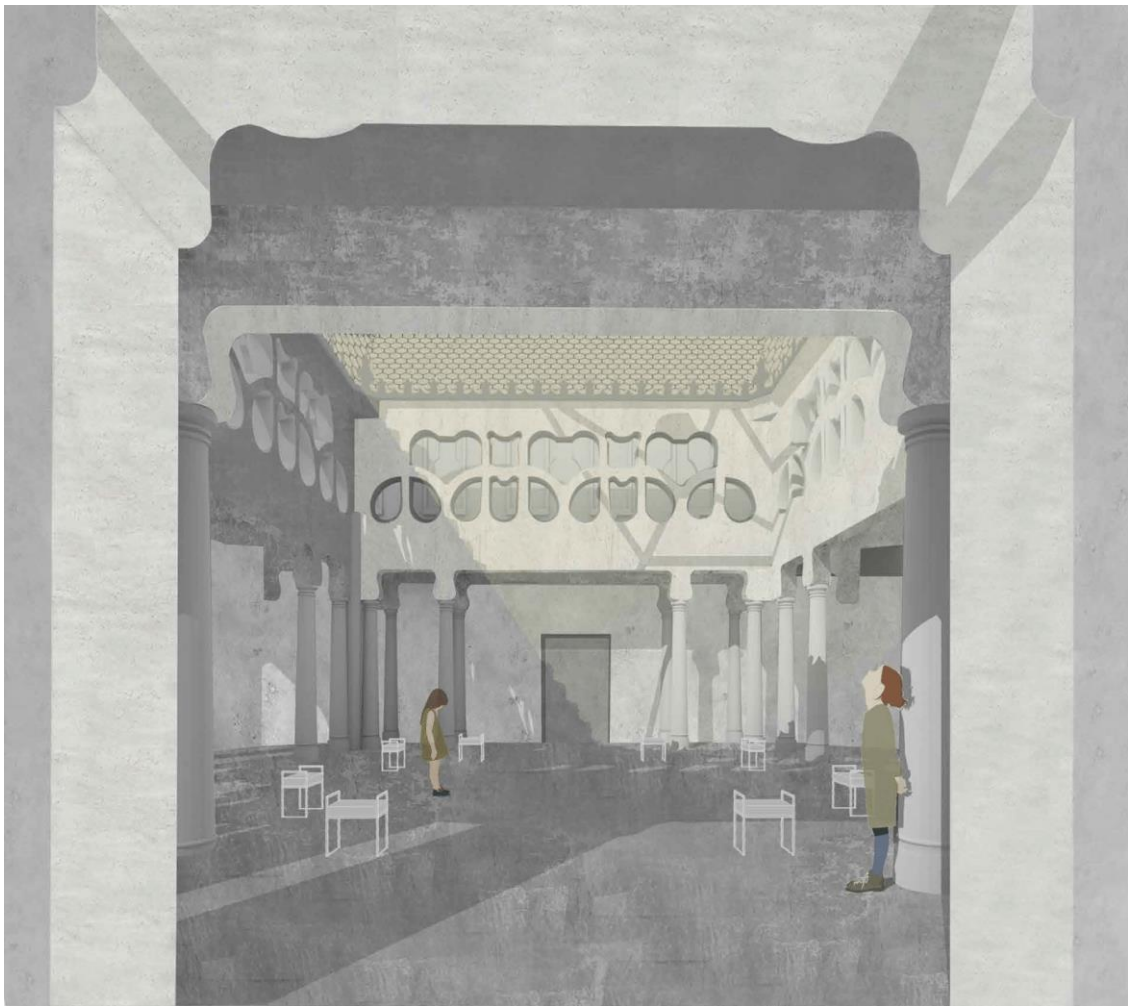


TÉR AZ ÜVEG MÖGÖTT



Hegymegi Júlia

Malkócs Krisztina

Schoblocher Edina

Konzulens:

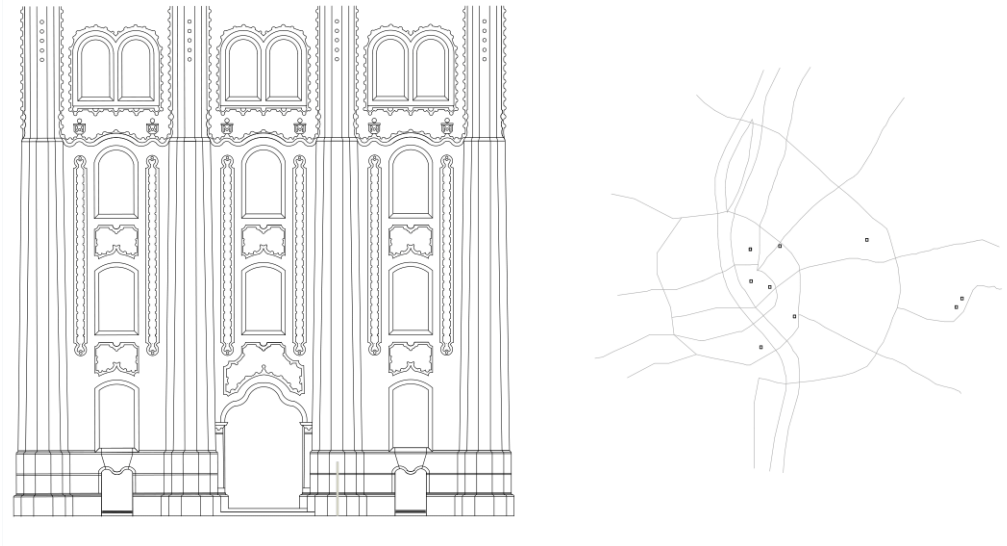
Klobusovszki Péter DLA

Dr. Halmos Balázs

Lechner Ödön, a magyar szecessziós építészet egyik meghatározó megteremtője. Az általa alkalmazott egyedi formanyelv és művesség majd minden fővárosi épületén tetten érhető. Az épületek mai állapotát tekintve jogosan merül fel a kérdés, hogy hogyan tudnánk megóvni és egyszerre a köz számára megismerhetővé tenni ezen építészeti örökségünket. Gerle János így vélekedik könyve bevezetőjében:

„Semmilyen más beruházással nem lehetne hatékonyabban fejleszteni a kulturális idegenforgalmat, mint ezeknek az épületeknek a rendbetételével és a látogatottság további feltételeinek megteremtésével.”

A tervezett beavatkozásunk során, mi is hasonló elvek mentén alapoztuk meg döntéseinket. A városi szövetben való elszórt elhelyezkedésükből adódóan fontosnak találtuk a lechneri épületeket összekötő jelpont-rendszer kialakítását. Az épületek főbejáratai elé a járdába süllyesztett vékony rézvonalakból kirajzolódó absztrakt térképet helyeztünk le, melyen az építész fővárosi épületeinek stilizált alaprajzai tűnnek fel. A helyszínen található épület alaprajza kilép a vízszintes síkból, a magasba húzva, jelző oszlopként mutatja annak befoglaló formáját. Célja az adott épület megjelölése és tágabb építészeti képbe illesztése mellett, az épített értékeink méltó megőrzésére történő figyelemfelhívás.



Az egykori Postatakarékpénztár, a mai Magyar Államkincstár épületének alaprajza követi a takarékpénztár angol-amerikai modelljének funkcionális tagolását, melynek elengedhetetlen központi eleme az utcáról könnyen megközelíthető, felülről világított pénztáracsarnok. A kupolatér a földszinten elhelyezkedő közönségforgalmi térsor kiemelkedő elemeként jelent meg, ahol különösen hangsúlyossá vált az átláthatóságot és megbízhatóságot sugalló gazdag, tágas építészeti kialakítás. A korabeli pénzbefektetési funkció az egész lakosságot átfogó forgalmat biztosított az épület ezen tereiben.

Ennek ellenére a Postatakarékpénztár mai formájában bástyaként viselkedik, csupán külső arcát mutatja. Ezenfelül a kupolatér és kiváltképp maga az üvegekupola is számtalan építészeti átalakításon, kisebb-nagyobb beavatkozáson esett át. Tervünkben az eredeti téri világ visszaállítási lehetőségeit mérlegelve kerestük a mára funkcióját veszített idegenforgalomra is szánt tér használati lehetőségeit.

A pénztáracsarnok egykori reprezentatív megjelenését csupán az archív dokumentációkból ismerjük. A fényképek, felmérések és egykori kiviteli tervek alapján a térnek és a kupolának teljes külső és belső rekonstrukciója kézenfekvő és reálisan megvalósítható lépésnek tűnt.

Ez magában foglalja a belső tér ideiglenes konstrukciók, mint a hőtechnikai igények miatt alkalmazott üvegekupolát elfeledő sík födém, a jelenlegi üveg védőtető elbontását, a korábban eltávolított oszlopok, az egykori épületplasztikai és egyéb díszítés helyreállítását, a téri hierarchiák újraalkotását. A belső tér rekonstrukciójához szorosan hozzátartozik az apró részletgazdagság is, így a szírom formájú ablakok helyreállítása, melyek díszítettségét a savmaratott virágmintás üveg fokozza. A kupolát tartó jelenleg is meglévő oszlopok márvány takarását lehámozva újra fellelhetővé válik a gombokkal ritmikusan díszített, stilizált virág fejezetű tartó. A felmérési kutatások alapján zöld padlóburkolatot ugyanilyen színezetű, homogén terazzo felülettel jelezniük.

A kupola visszaépítése számos kérdést felvet. Az eredeti Lechner által tervezett méhsejtszerű üveges elemekből boltozott egyhájú tető technológiai hiányosságok miatt nem váltotta be a hozzá fűzött reményeket, hiszen alapvetően a svájci Falconnier üvegtéglából készült kupolák csupán másodlagos héjként, beltérben működtek. Felmerült bennünk a gondolat, ha a mai technológia lehetővé tenné, visszaállíthatunk-e egy olyan szerkezetet, amely a maga idejében nem állta meg a helyét? Az üvegszerkezetes szakkonzultáció rávilágított, hogy ez a kupola egy rétegben sajnos ma sem felelne meg a jelenlegi épületfizikai, épületszerkezeti elvárásoknak. Amennyiben a belső térélmény teljességének visszaállítása, megélése fontos szempont, elengedhetetlen a kiegészítő kupola alkalmazása. Így a második héj kortárs megfogalmazásának vonalát továbbfűzve jutottunk el döntésünkhöz, hogy az új védőtetőt nem a kupola közvetlen közelében, hanem az egész belsőudvart lefedő elemként formáljuk meg. Habár a belső homlokzaton új beavatkozás jelenik meg, mégis úgy érezzük, hogy ez a megoldás ad legnagyobb teret a lechneri koncepció tovább élésének. Az új héj védelmének köszönhetően számos eredeti

elképzelés helyreáll. Az udvar fűtött belső tere lehetővé teszi; a kétoldali függőfolyosók utólagos üvegezésének kibontását, a pénztárcsarnok kupolájának külső képét pedig változatlanul érzékelhetjük kívül és belül is. A hőtechnikai követelmények megszűnése miatt, a kupolát körülvevő teraszt vastagító hőszigetelés eltávolítható, a szírom formájú ablakok visszakapják alsó íves záródásukat. Mindemellett így a külső díszes lakatosmunka, valamint a téglavasrács kompozíció is újjá éled. Ezenfelül a korábban kihasználatlan belső udvarok értékes, növényekkel beültetett átriumként élnek tovább. A kerengőből nyíló üvegerkélyek a kert felé emelkedve hasonló térélményt nyújtanak a látogatóknak, mint a kupolát körül futó emeleti terasz a dolgozók számára.

A lefedés homlokzathoz történő csatlakozási vonalát a függőfolyosó egykori előtetőjének helyzete alakította. A könnyedebb, filigránabb megjelenés érdekében a pénztárcsarnok kupolája felett kiemelkedő íves, nyomott szerkezet formailag az udvar tektonikáját képezi le. Lechner Ödön az épületen belül történő térlefedésekhez; akár a tetőn lévő Zsolnay kerámiákat, akár a kupola üvegtégláit tekintve a hexagonális formát választotta. Így az általunk létrehozott második héj, ezen mintázatot követve szintén hexagonális üvegezett mezőkből épül fel.



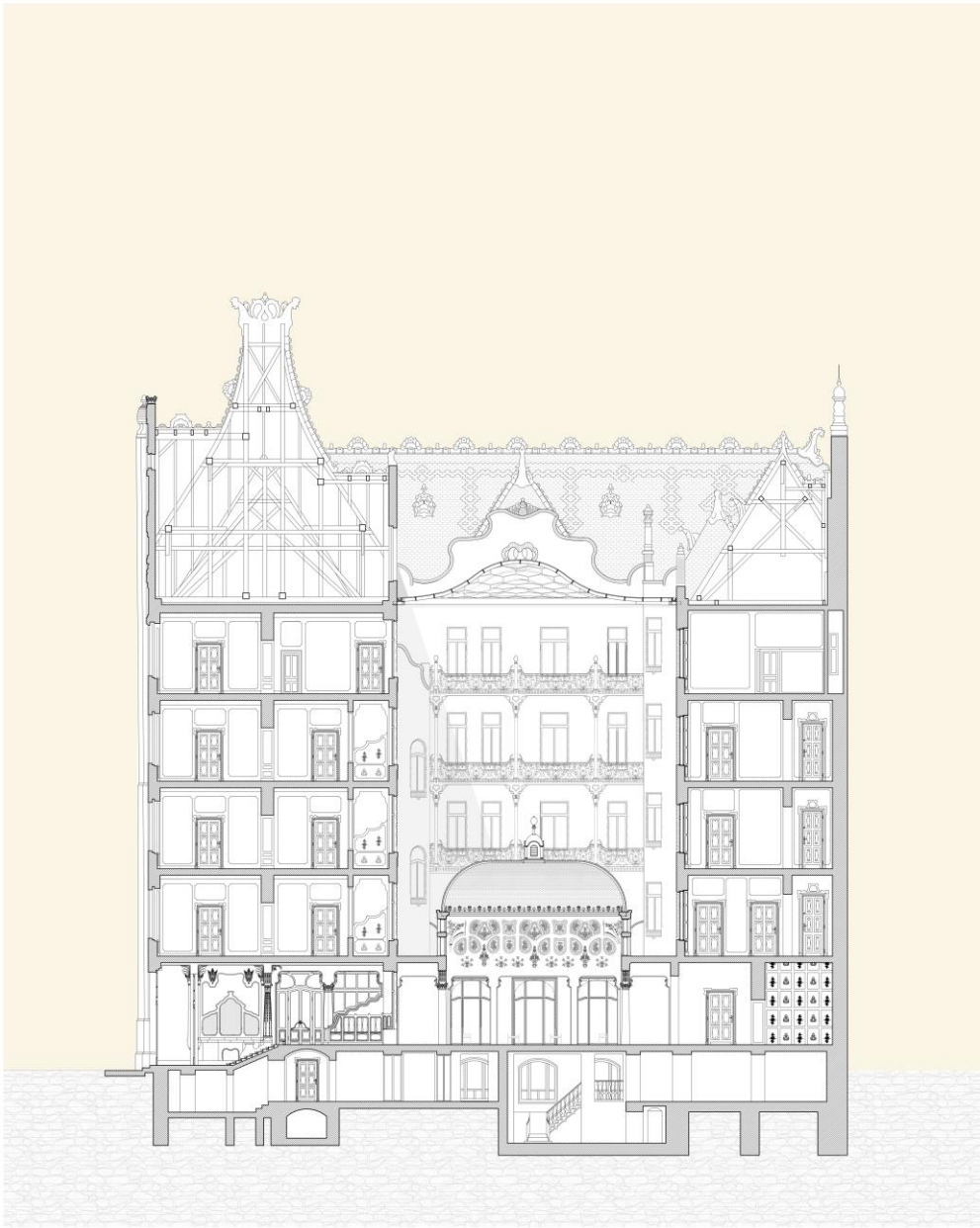
A helyreállított kupola a bejárati térsor elemeként az épület általánosan látogatható részét képezi, saját díszes megjelenésével az épület látványosságává válik. A mindennapokban a berendezése ennek megfelelően alakul. Az épület tengelyének végében elhelyezkedő homály fedte trezor szintén rekonstruált formájában megtekinthető, a benne bemutatott kiállítás az épület történetére reflektál.

A pénztárterem nagyvonalú, világos tere különböző rendezvények színteréül szolgálhat, alkalmassá válik fogadások, esküvők tartására. Az alapvetően zárt, haránttengelyben elhelyezkedő, homlokzattól eltartott erkélyek kialakítása ekkor a funkcionális igények bővítésére szolgál. A rendezvény szünetében, végeztével az oldalirányú ajtók kitárulnak, ezáltal az udvar szinte a kupolatér részévé válik, új térélménnyel gazdagítva a résztvevőket.

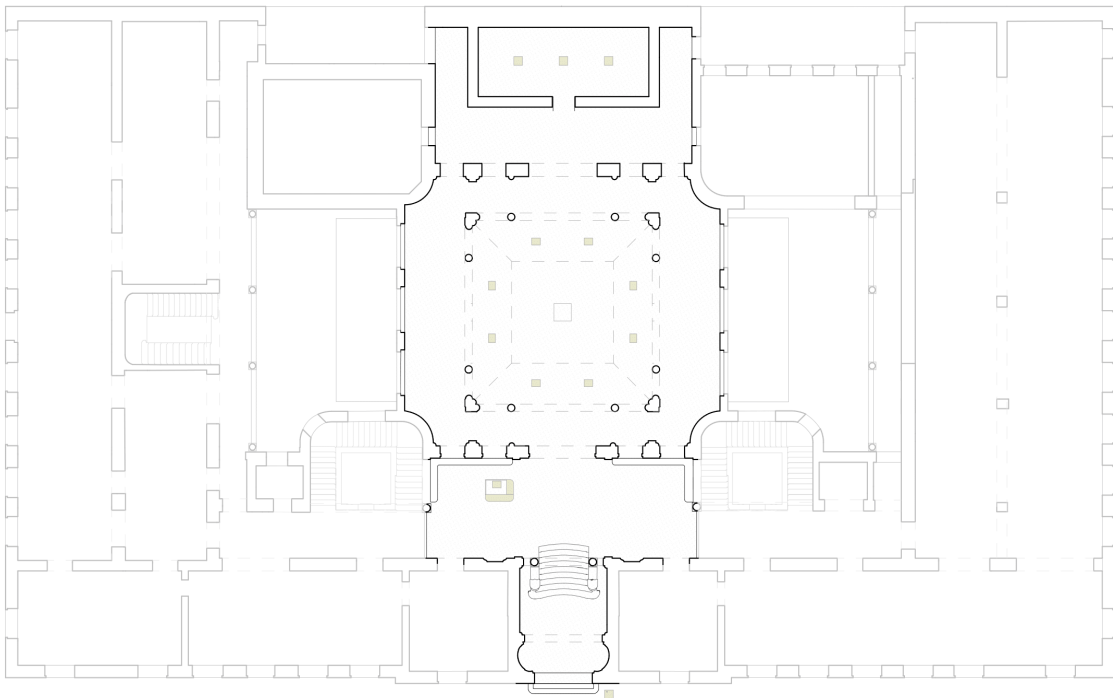
A reprezentatív épület úgy gondoljuk, hogy különböző, ideiglenes kiállítások bemutatására is alkalmas. A kupolatérből megközelíthető, a trezort is magában foglaló hátsó három elemből álló térsor tematikusan, megfelelő fényviszonyokat biztosítva képes bemutatni különböző művészeti gyűjteményeket, kiállításokat, illetve aukciók szervezésére is ideális.

A méhsejt szerkezet által létrehozott különleges hangulat kortárs művészeti előadások díszletéül szolgálhat. A színpad a kiemelt középtérben, míg a nézőtér az azt körülölelő kerengőben található, megbontva ezzel a megszokott kialakítást.

A tér funkcióváltása következtében újfajta berendezési igény jelenik meg, így a Lechner által tervezett fa bútorokat nem állítottuk helyre. Helyette az új tervezett elemeket kortárs módon használt anyagok segítségével fogtuk össze. Fontos szerepet játszott a szecesszióra jellemző kézművesség, aprólékos megmunkáltság.

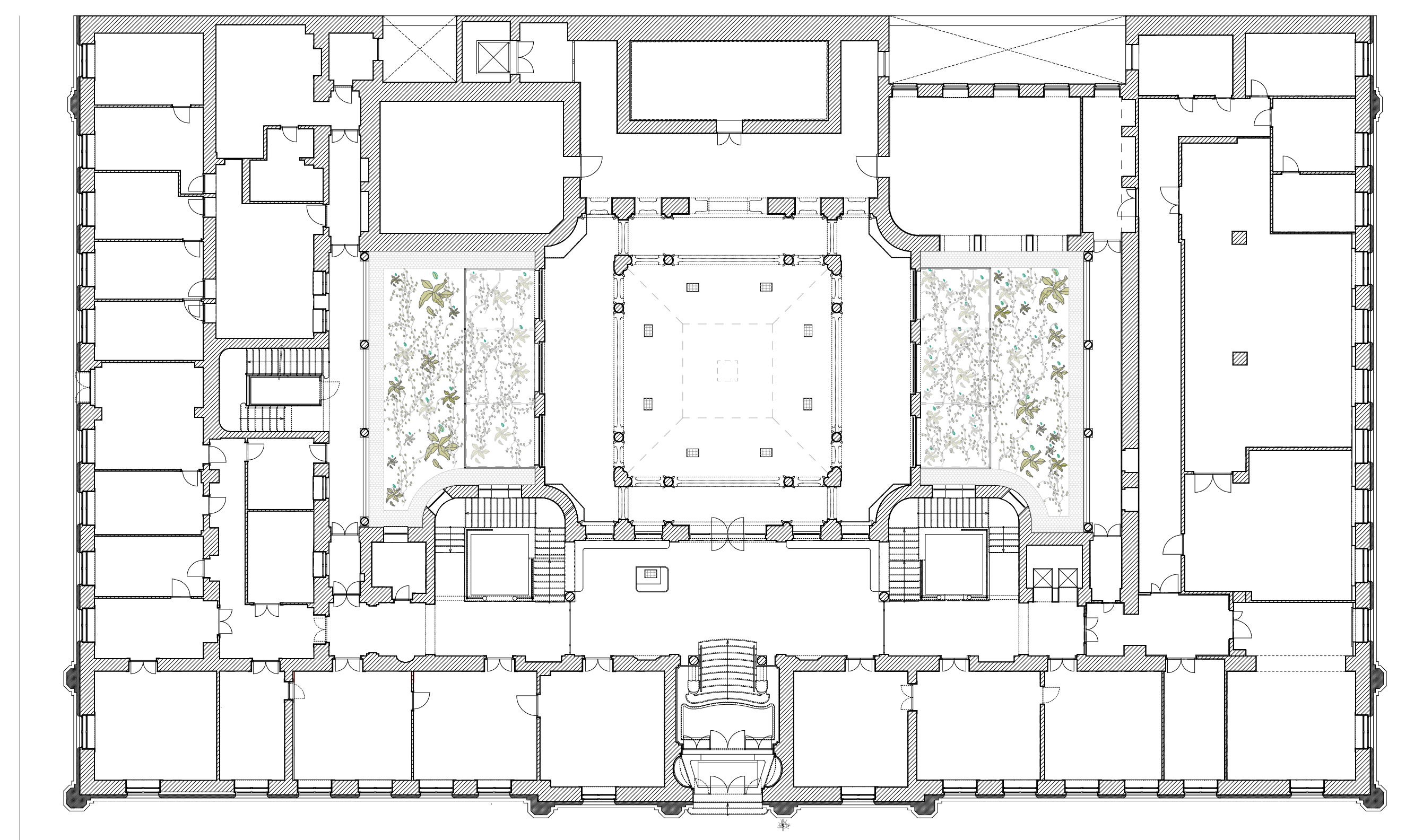
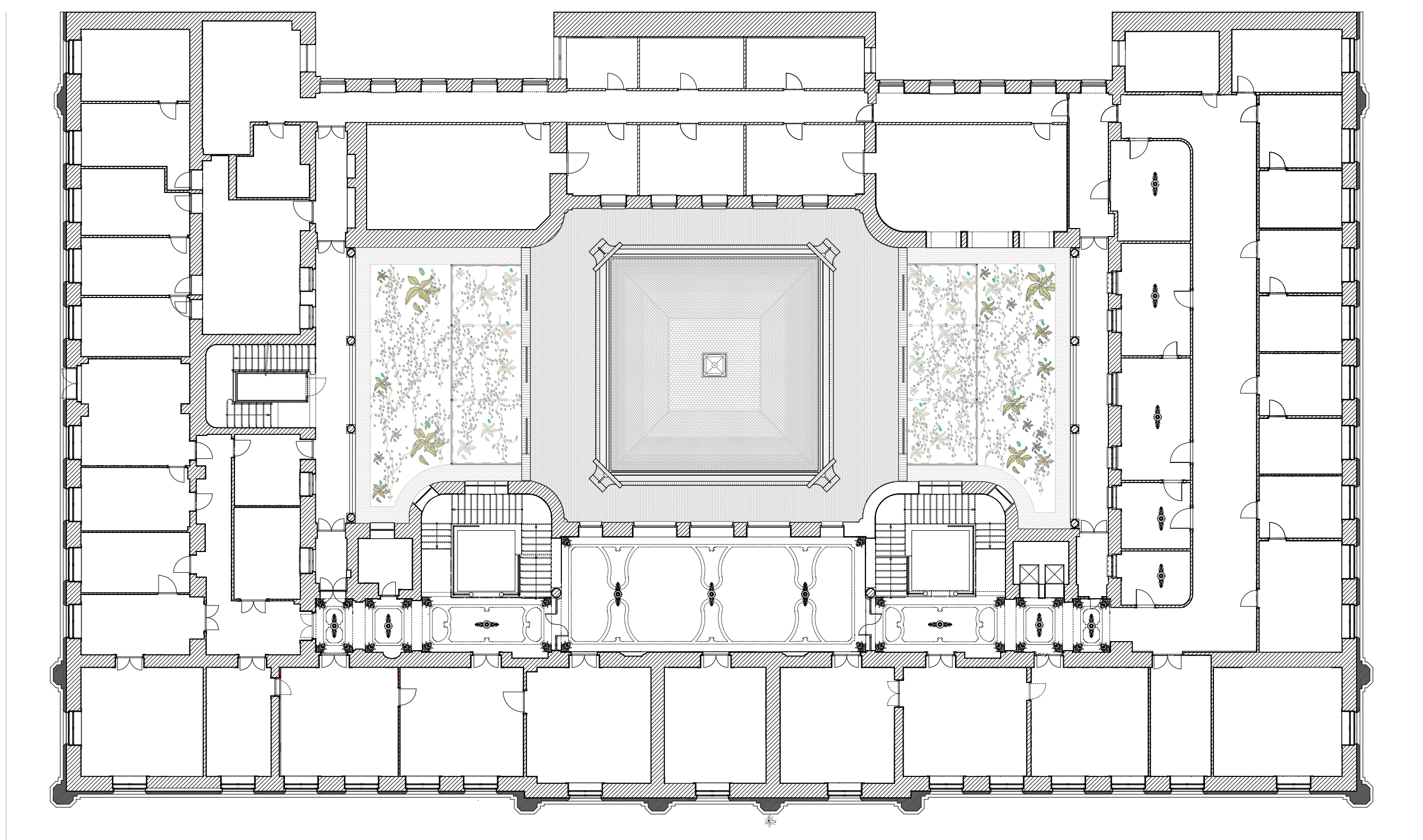
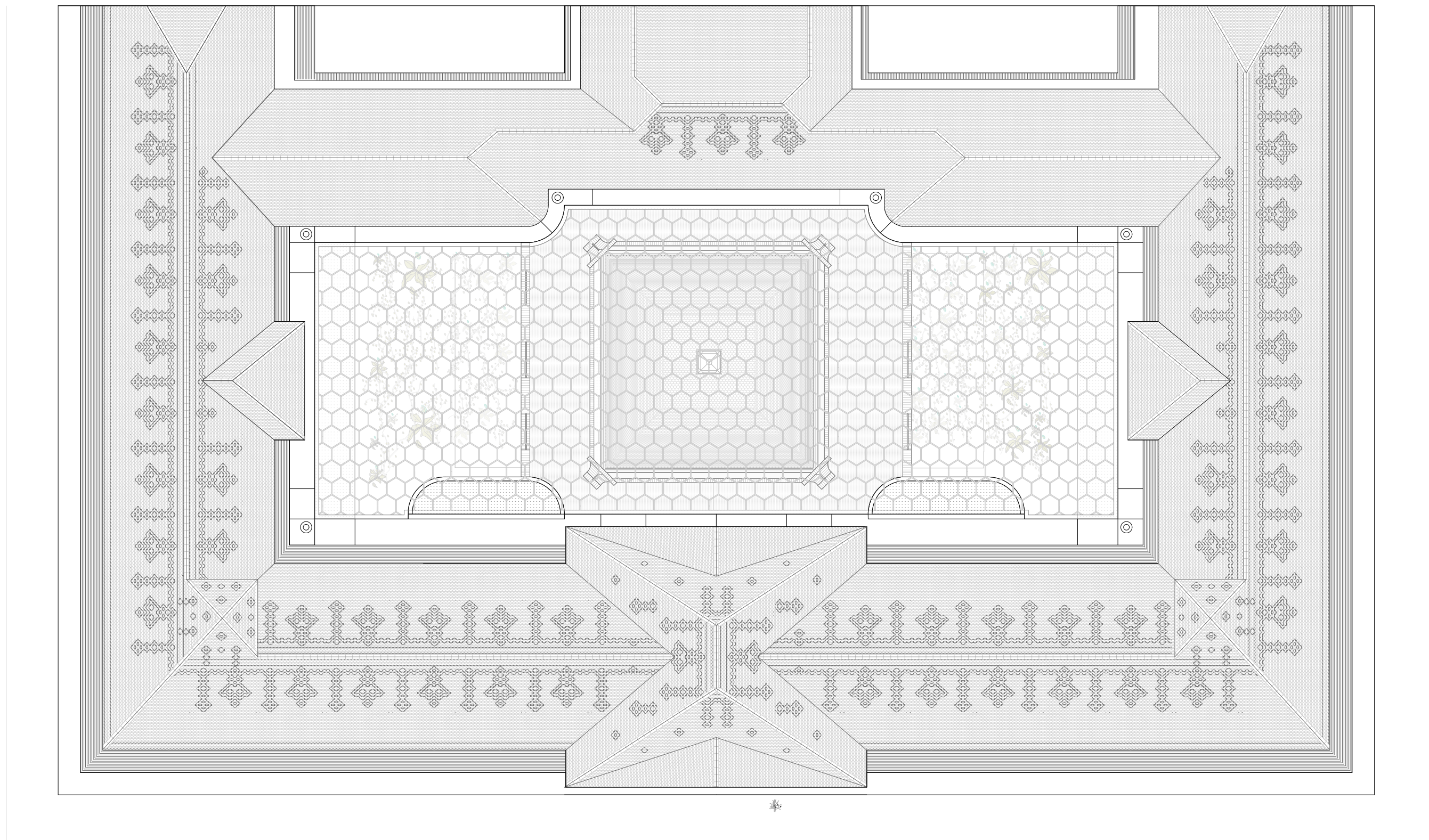


A kupolatér átláthatósága, funkcionális sokszínűsége miatt a tervezett ülőalkalmatosságnál elsődleges szempont volt az átrendezhetőség és a visszafogott megjelenés. A karfás fém keretre helyezett bőr ülőfelületet fém szegecses összehúzások díszítik. Az variálhatóság és a különböző nézőpontok egyéni felfedezése érdekében a székek egyszemélyes kialakításúak. Az előcsarnok terébe állított portárszék kialakításánál ugyanezen elveket alkalmaztuk. Az új beléptetőkapuk nyílásig történő visszahúzásával, a tér megtisztult, így a dolgozók akadálytalanul tudnak közlekedni az oldalszárnyakba.

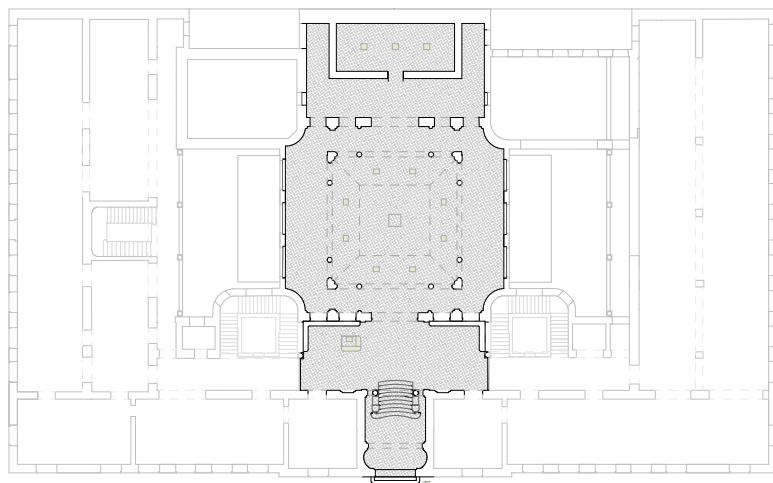


Műemlék lévén elképzelésünk az épület eredeti, korhű karakterének megőrzésére irányult, továbbfűzve ezzel a Postatakarékpénztár értékes és meghatározó tereinek emlékezetét. Újszerű beavatkozásaink olyan helyekre koncentrálnának, ahol vagy a múltbéli hiányosság vagy a kihasználatlan téri helyzet lehetősége felmerül. Így került az elmaradt második héj helyett egy hatszög alakú térlefedés a belső udvar felé, mely fűtött terével lehetőséget biztosít a kupola üvegfedésének eredeti formában való visszaépítésére, valamint az üvegerkélyek alatt elterülő növényekkel beültetett kertben a lechneri formavilág élőben is megelevenedik.

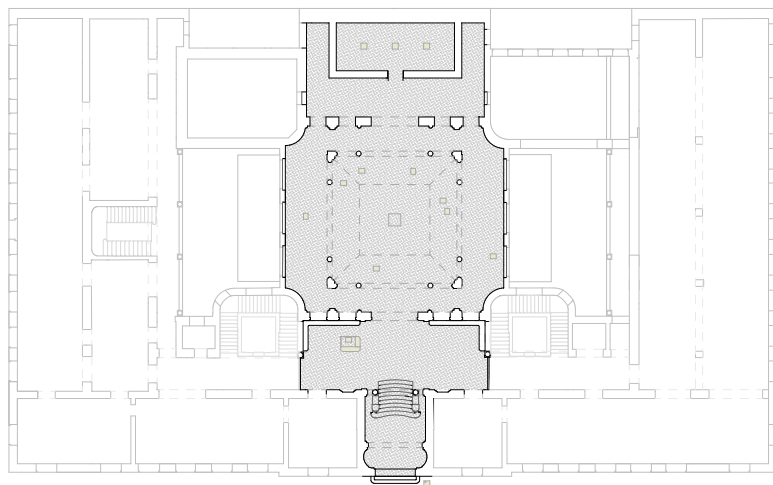




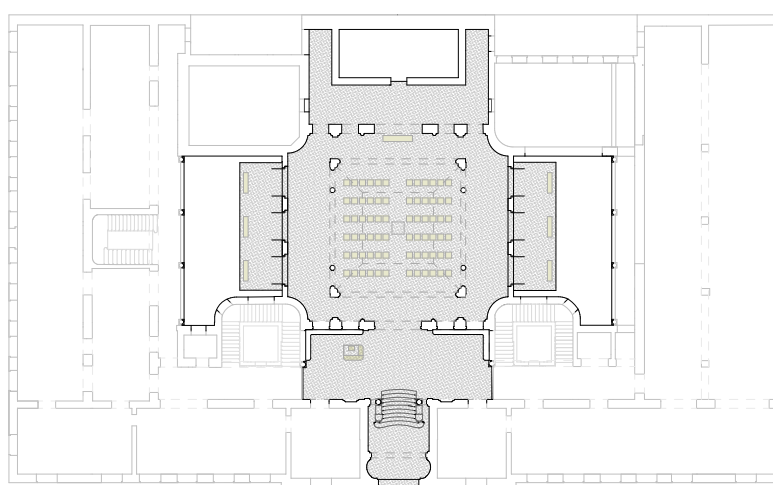




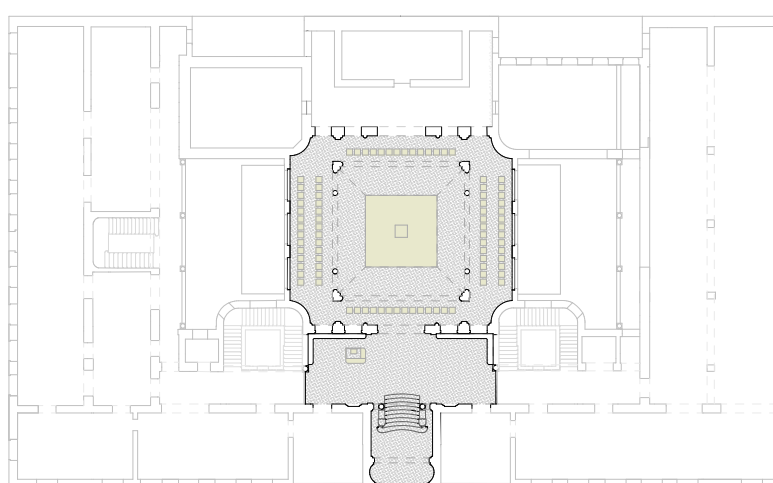
LÁTOGATÓK FOGADÁSA, IDEIGLENES KIÁLLÍTÁS



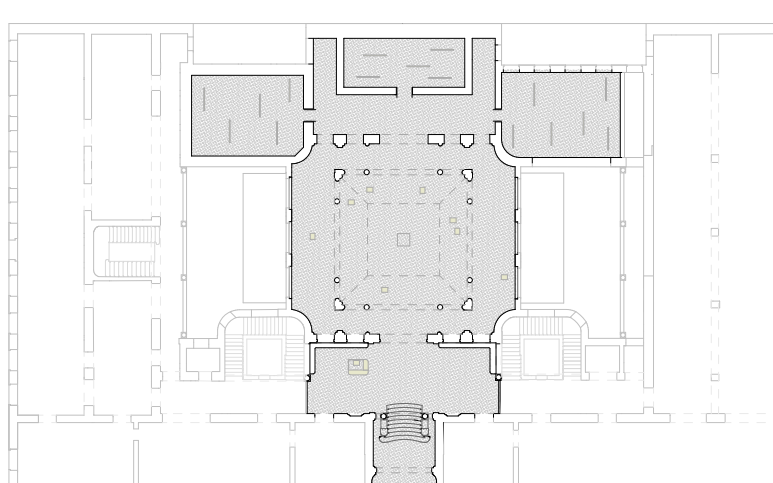
LÁTOGATÓK FOGADÁSA, IDEIGLENES KIÁLLÍTÁS



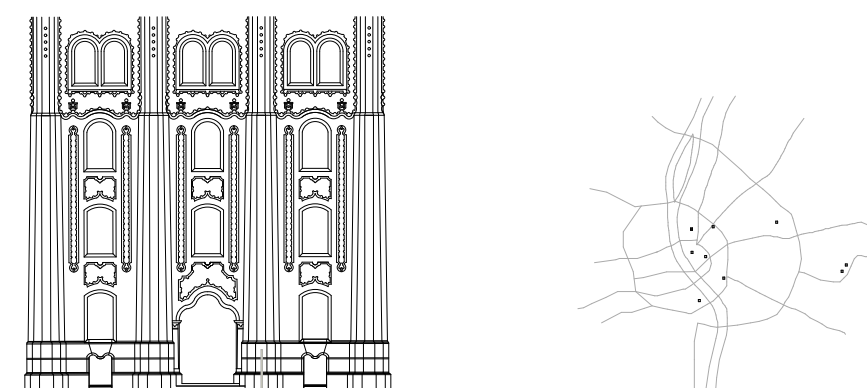
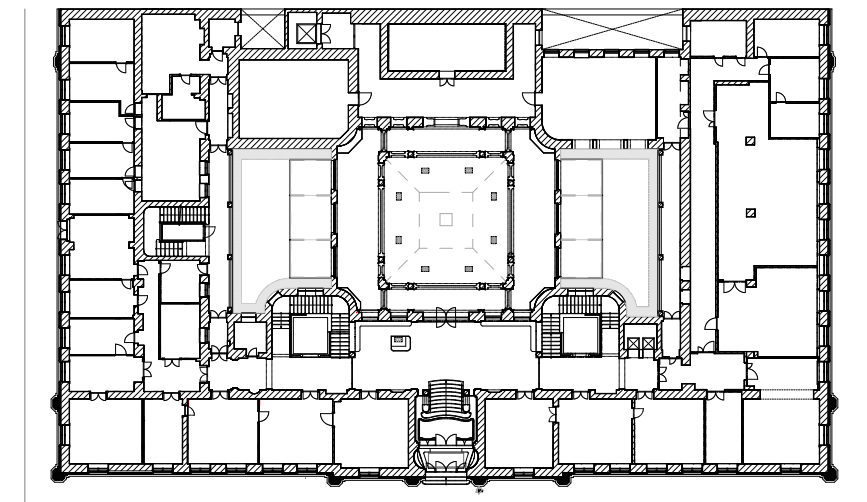
RENDEZVÉNYEK: FOGADÁSOK, ESKÜVŐK



KORTÁRS MŰVÉSZETI ELŐADÁSOK



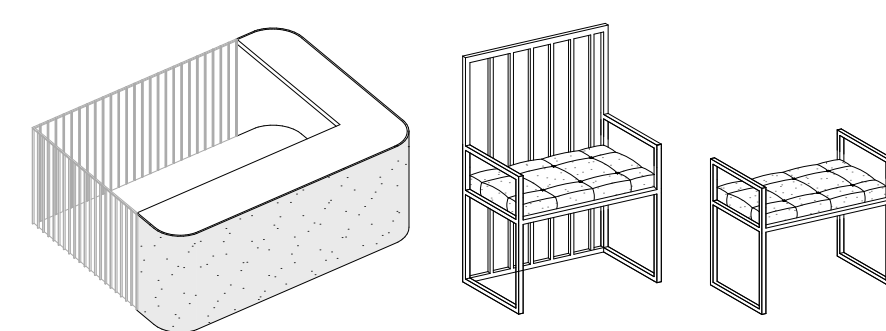
IDŐSZAKOS KIÁLLÍTÁSOK, AUKCIÓK



JELPONT:

MÁV NYUGDÍJINTÉZET BÉRHÁZA,
VI. ANDRÁSSY UTCA 25.
THONET-HÁZ, V. VÁCI UTCA 11/A
IPARMŰVÉSZETI MÚZEUM ÉS ISKOLA, IX. ÜLLŐI ÚT 33-37.
SZENT LÁSZLÓ PLÉBÁNIA-TEMPLOM, X. TEMPLOM TÉR
KÖBÁNYAI SZENT LÁSZLÓ GIMNÁZIUM,
X. KÖRÖSI CSOMA UTCA 28
FÖLDTANI INTÉZET XIV. STEFÁNIA ÚT 14
LECHNER GYULA HÁZA, XI. BARTÓK BÉLA ÚT 40.
POSTATAKARÉKPÉNZTÁR, V. HOLD UTCA 4.
SIPEKI BALÁS BÉLA VILLÁJA, XIV. HERMINA ÚT 47.

BÚTORTERV:





HOSSZMETSZET 1:100

TDK 2019

MAGYAR ÁLLAMKINCSTÁR

HEGYMEGI JULIA
MALKÓCS KRISZTINA
SCHOBLOCHER EDINA

KONZ. : KLOBUSOVSZKI PÉTER DLA
DR. HALMOS BALÁZS



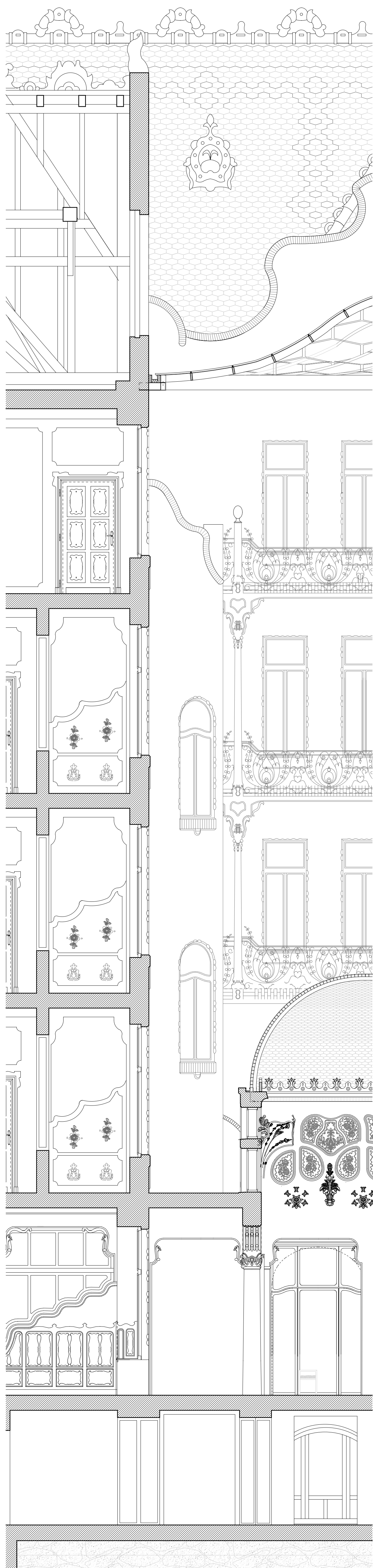
KERESZTMETSZET 1:100

TDK 2019

MAGYAR ÁLLAMKINCSTÁR

HEGYMEGI JULIA
MALKÓCS KRISZTINA
SCHOBLOCHER EDINA

KONZ. : KLOBUSOVSZKI PÉTER DLA
DR. HALMOS BALÁZS



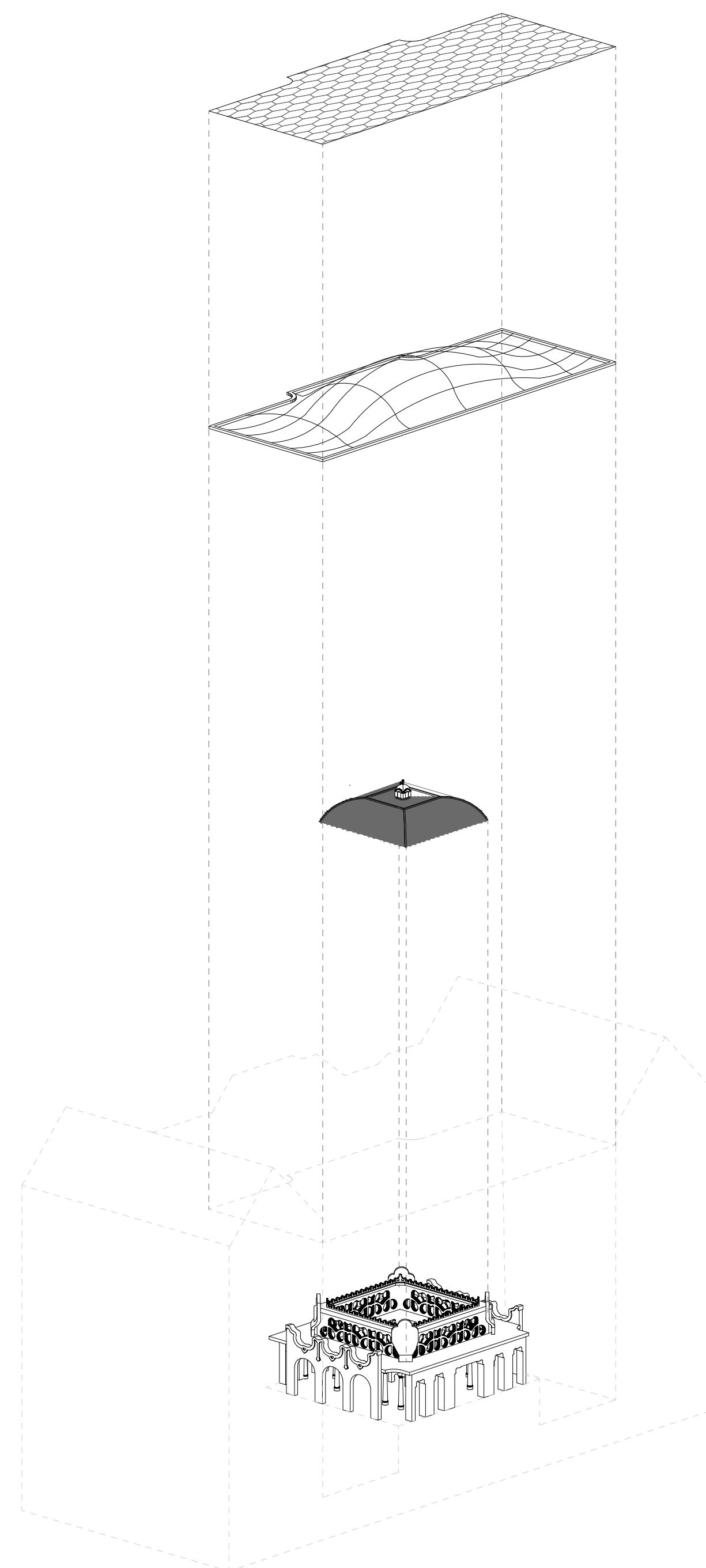
ÚJ HEXAGONÁLIS UDVARLEFEDÉS
ELŐTETŐ VONALÁHOZ IGAZODVA

KIBONTOTT ÜVEGZÉSŰ,
HELYREÁLLÍTOTT FÜGGŐFOLYÓSÓ

REKONSTRUÁLT MÉHSEJTSZERŰ
ÜVEGTÉGLA KUPOLA

SZIROMABLAKOK ALSÓ ÍVÉNEK ÉS A
TÉR BELSŐ PLASZTIKÁJÁNAK
VISSZAÁLLÍTÁSA

KERT FELETT ELHELYEZETT
ÜVEGERKÉLYRE NYÍLÓ AJTÓ



AZ EREDETI LECHNERI ÜVEGKUPOLA HELYETT EGY HATSZÖG ÜVEGMEZŐKBŐL ÁLLÓ
TÉRLEFEDÉS KERÜLT A BELSŐ UDVAR FELÉ, MELY FŰTÖTT TERÉVEL LEHETŐSÉGET
BIZTOSÍT A KUPOLA ÜVEGFEDÉSÉNEK EREDETI FORMÁBAN VALÓ VISSZAÉPÍTÉSÉRE,
VALAMINT AZ ÜVEGERKÉLYEK ALATT ELTERÜLŐ NÖVÉNYEKEL BEÜLTETETT
KERTBEN A LECHNERI FORMAVILÁG ÉLŐBEN IS MEGELEVENEDIK.

