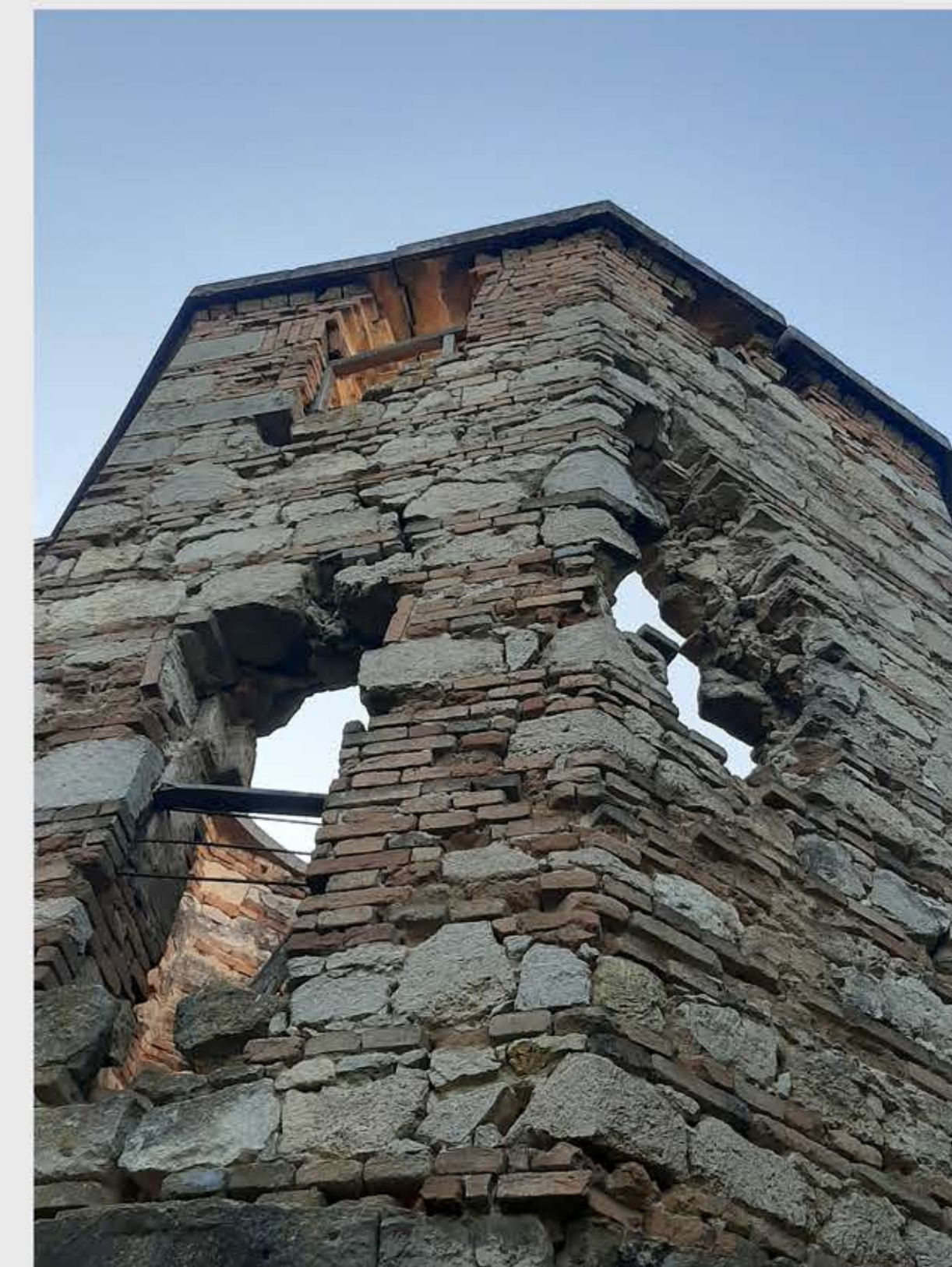
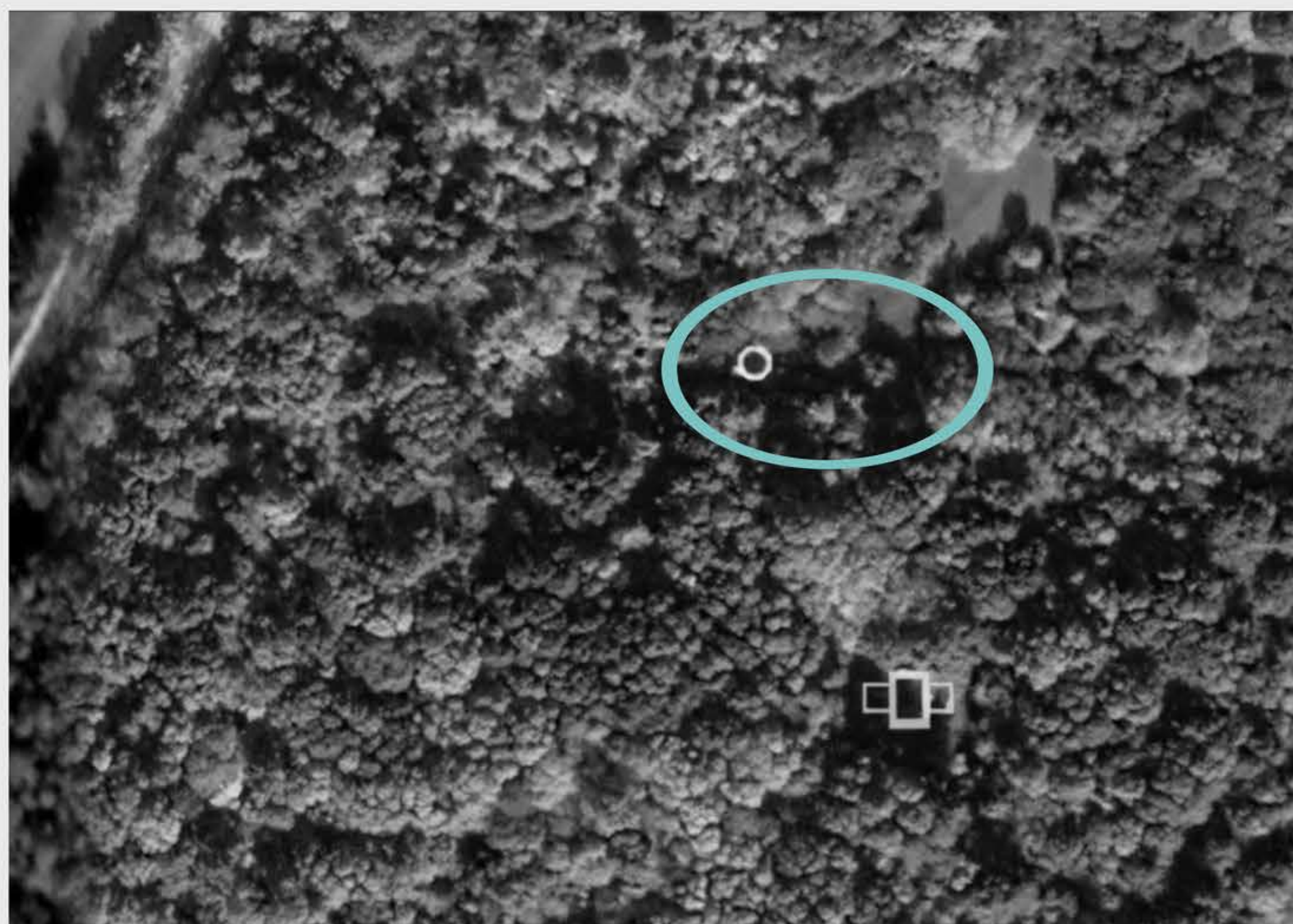


MEGISMERÉS

Bicskéhez közeledve az út mellett egy kis erdős területtel találkozhatunk. Ha a fák között követjük az ösvényt, egy klasszicista stílusú, mára erősen megrongálódott mauzóleumba ütközünk, melyet Nagy Károly a testvére emlékére építtetett. Az ösvényen tovább haladva a fák között egy romos tornyot pillanthatunk meg, mely egykor azért épült, hogy a csillagok kutatására használják. Az első és a második világháború is rajta hagyta a nyomait az épületeken. Az egykori csillagda tornyán ma is láthatóak a tátongó lyukak és az idő múlásával az épület egyre közelebb kerül az összedőléshez. A helyszín mindig is erdős volt, a gondozás hiánya lehetővé tette, hogy a növényzet lassan visszafoglalja területet, így kezd közelíteni eredeti állapotához.



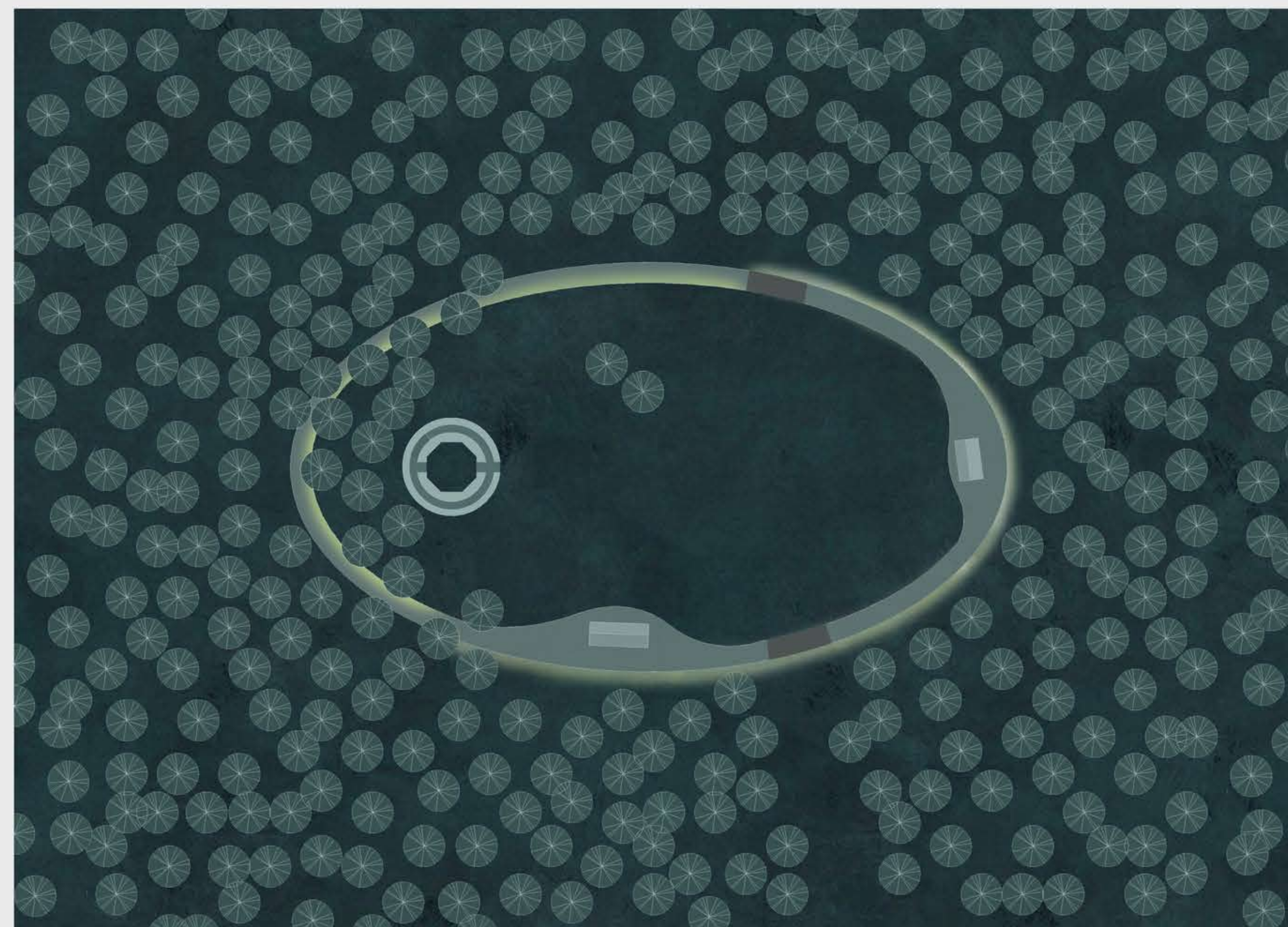
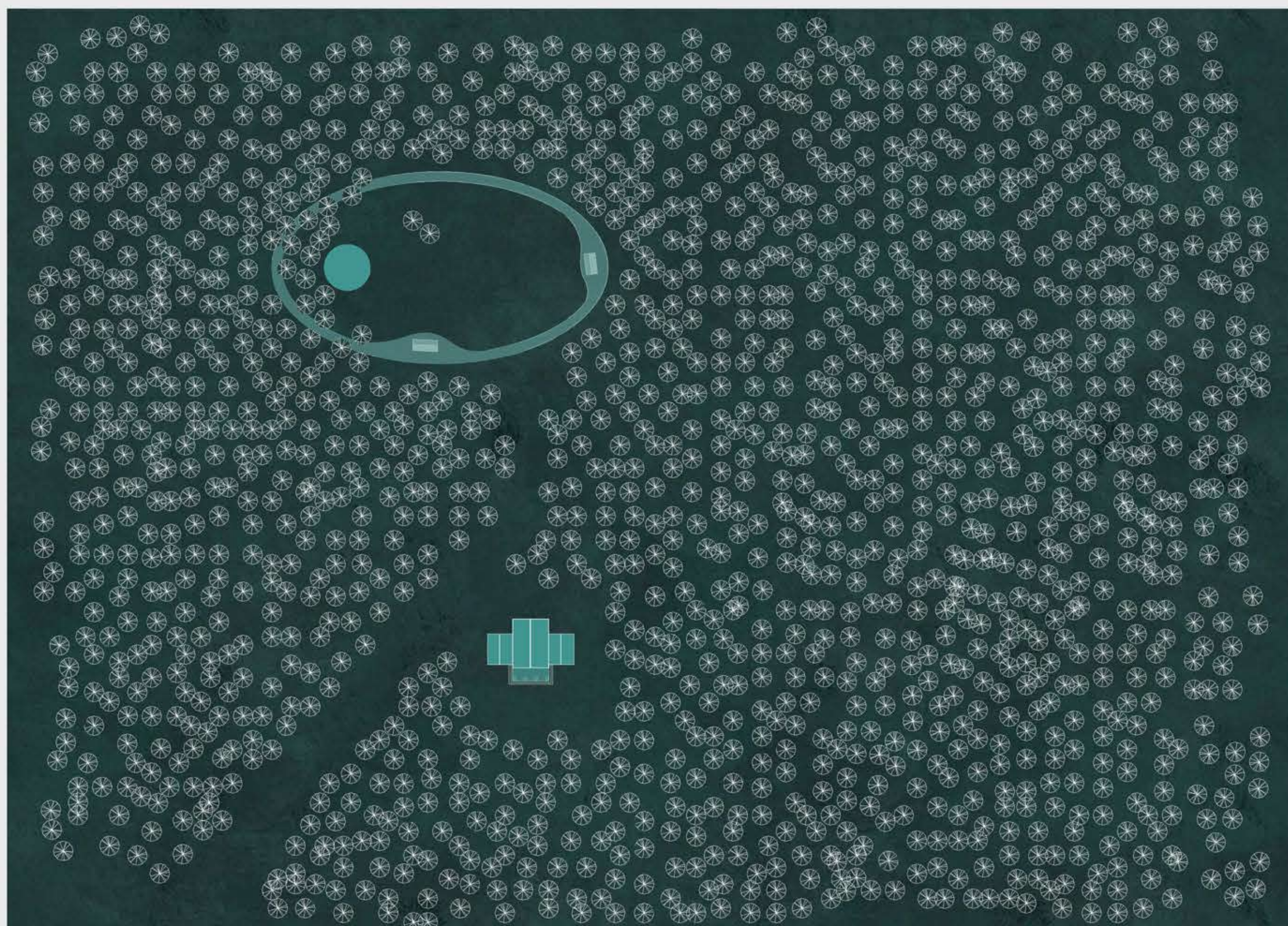
MEGŐRZÉS

Az épületeket megvizsgálva arra a következtetésre jutottunk, hogy mindenképp szeretnénk megőrizni őket, és velük együtt a történelem azon időszakait is, melyek nyomot hagytak falaikon. A mauzóleum ezt önmagában is tudja, hiszen falai ma is stabilan állnak, viszont a csillagda tornyát már úgy megtépázták a háborúk, és a hosszú évek, melyek során kihasználatlanul állt, ezért szükségesnek éreztünk egy olyan megtámogatást, ami megőrzi az épületet, és újra biztonságossá teszi annak látogatását.

Az épület mellett annak eredeti funkcióját is szeretnénk megőrizni. Az égbolt vizsgálatának legősbibb formájához szeretnénk visszanyúlni, mint ahogy maga a terület is megpróbál visszatérni az eredeti állapotába.

TISZTÁS

Az éjszakai égboltban való elmerülésnek több feltétele is van. Az egyik, hogy kevés legyen a fényszennyezés és ez a helyszínnek köszönhetően adott. A másik, hogy lehetőleg minél kevesebb zavaró objektum legyen a látóterünkben. Ezt viszont meg kell teremtenünk, hiszen a csillagda környezetében több fa is található, illetve a talaj is nagyon bozótos, így kifeküdni sem lehetséges. Egy tisztás létrehozása nemcsak szabad kilátást biztosít, hanem lehetőséget ad a nyugodt csillagvizsgálatra azok számára, akik a fűben fekvve szeretnek elmerülni az éjszakai égbolt látványában. A nyugalom eléréséhez elengedhetetlen a megfelelő biztonságérzet megteremtése, melyet a tisztás lehatárolásával szeretnénk volna elérni. Ezt a határvonalat viszont nem kerítéssel, vagy fallal szeretnénk volna biztosítani, hanem egy útvonalat hoztunk létre, mely a földbe belemélyedve és abból kiemelkedve egyértelműen meghatározza a tisztást. Az ösvény formájáról eszünkbe juthat az égitestek keringési pályája.



június 1.



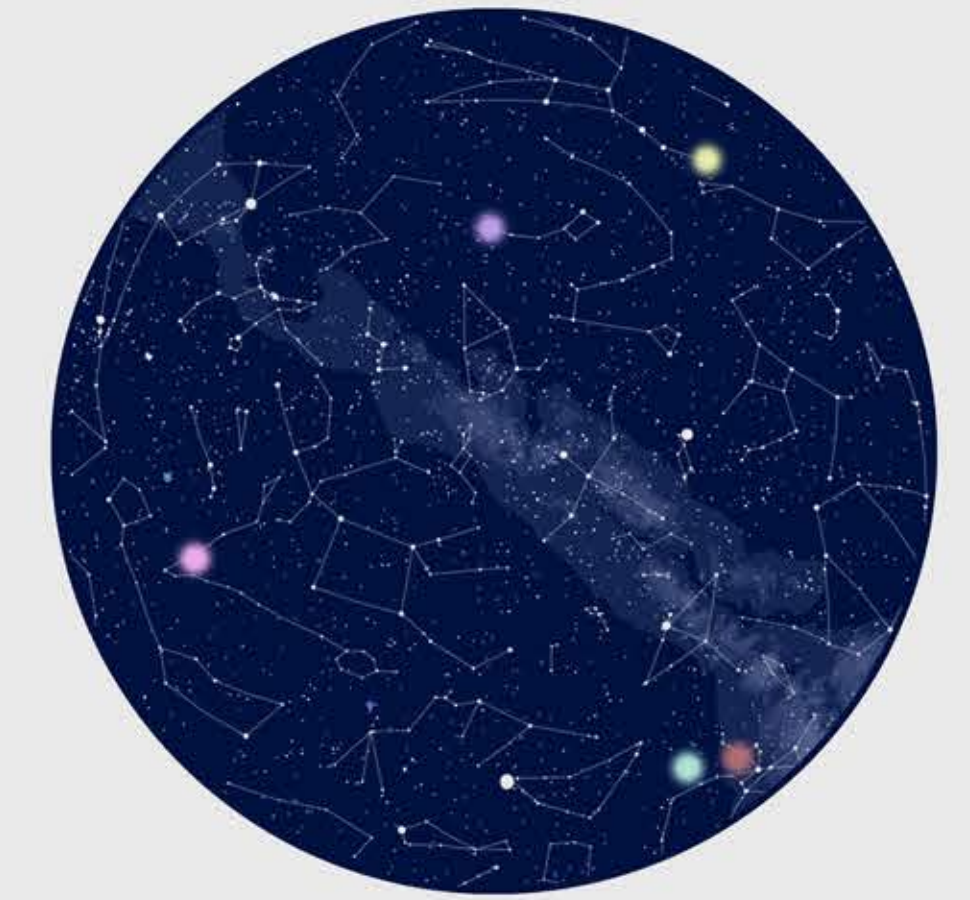
július 1.



augusztus 1.

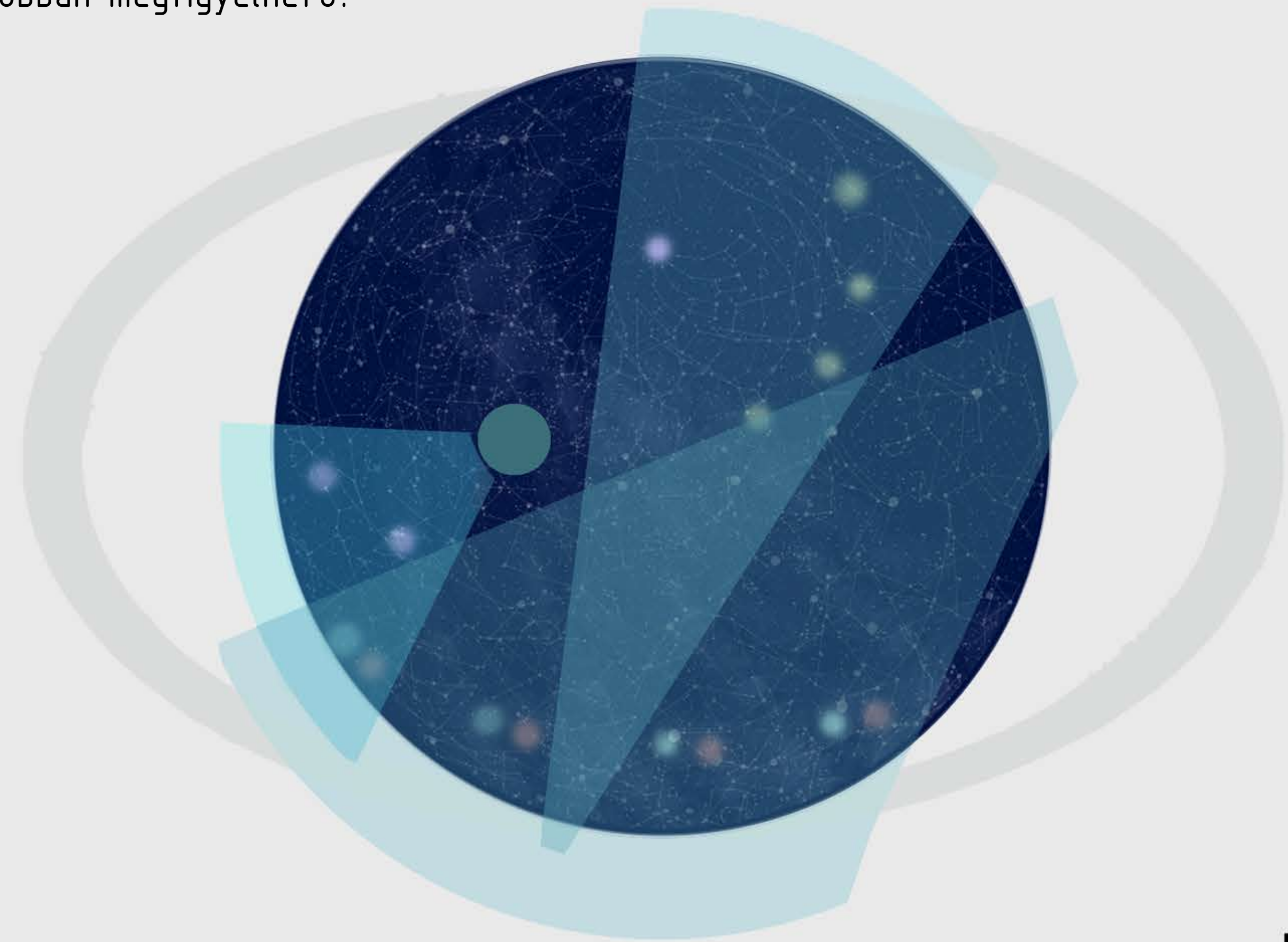


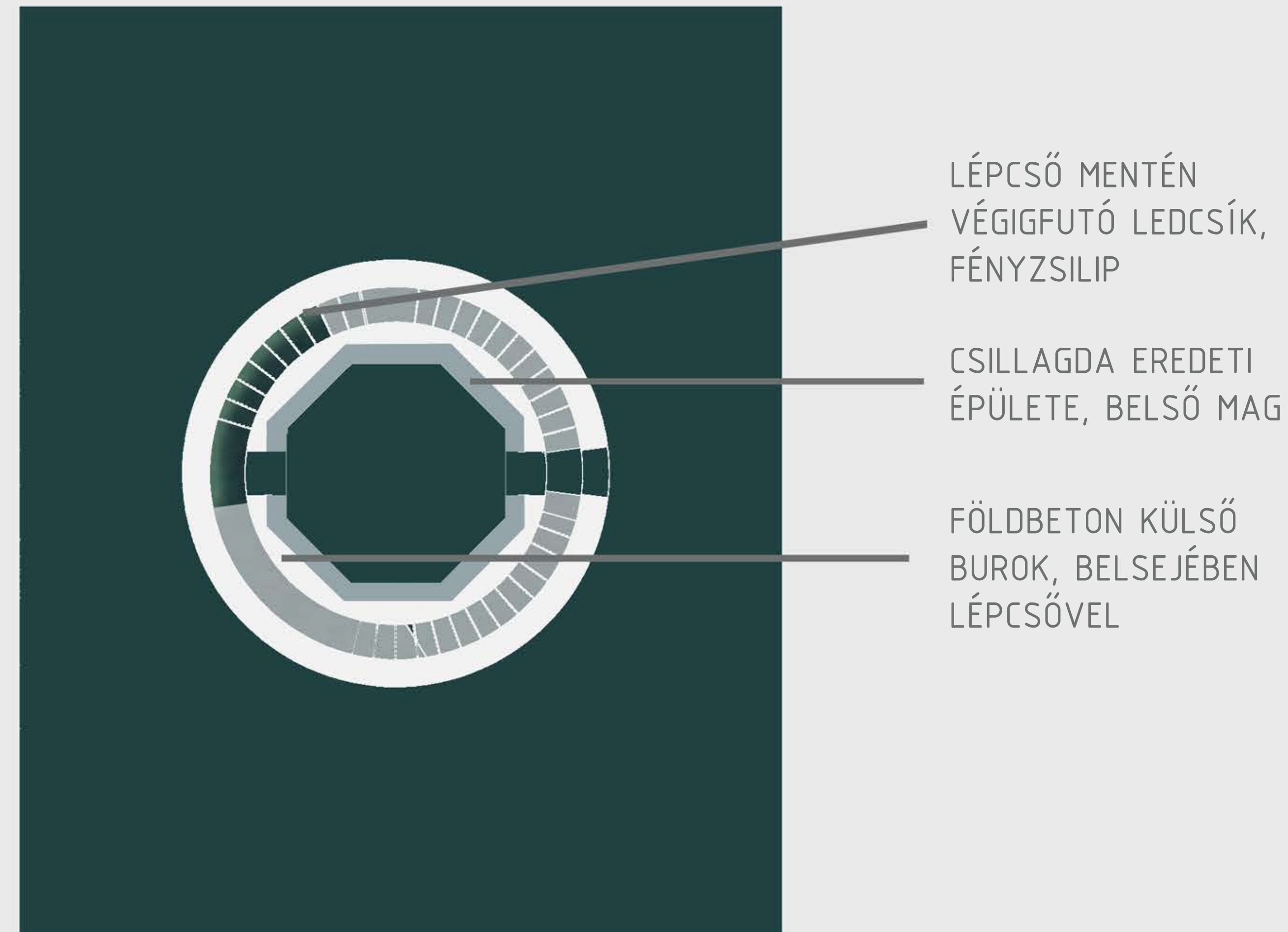
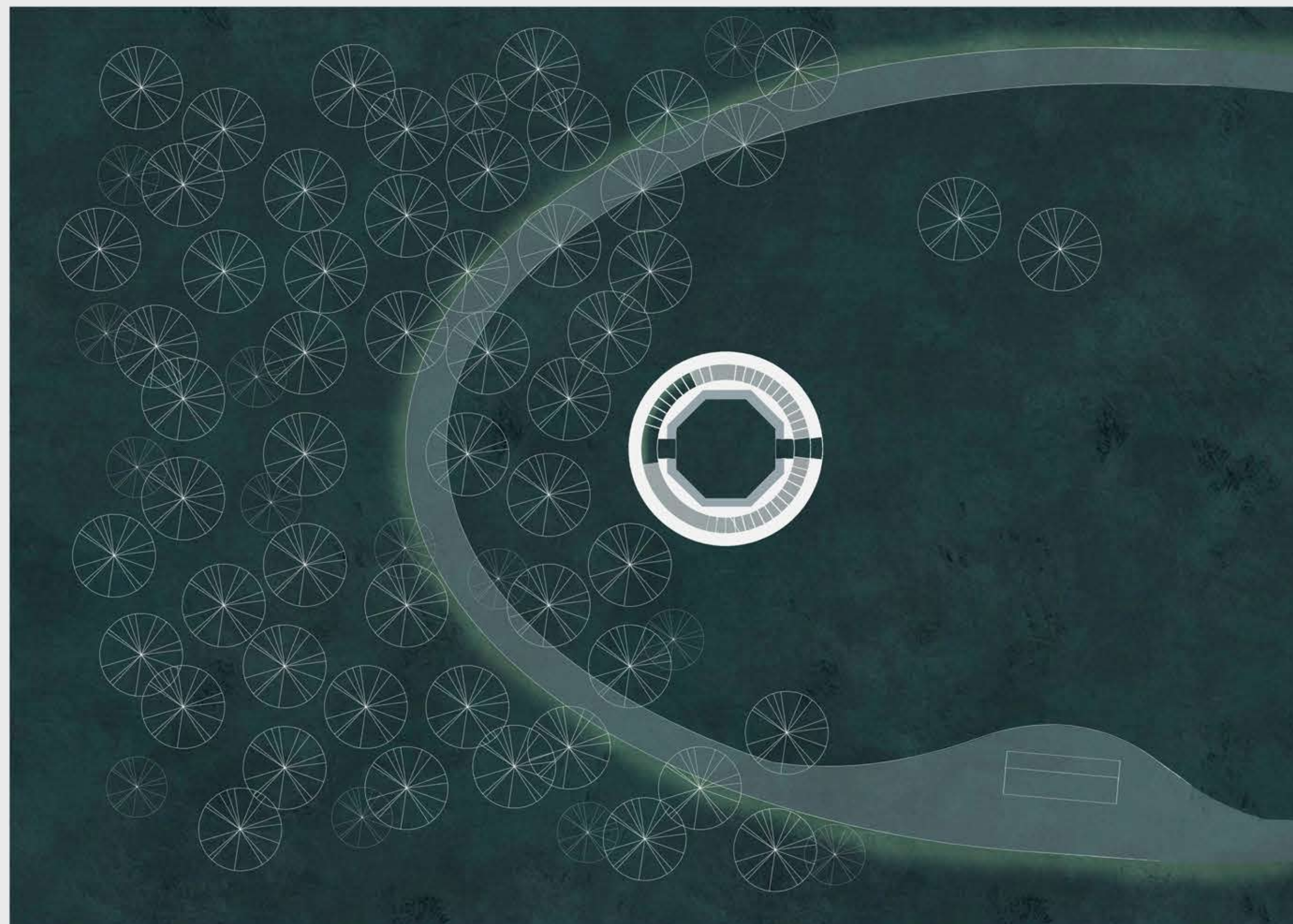
augusztus 31.



NÉZŐPONTOK

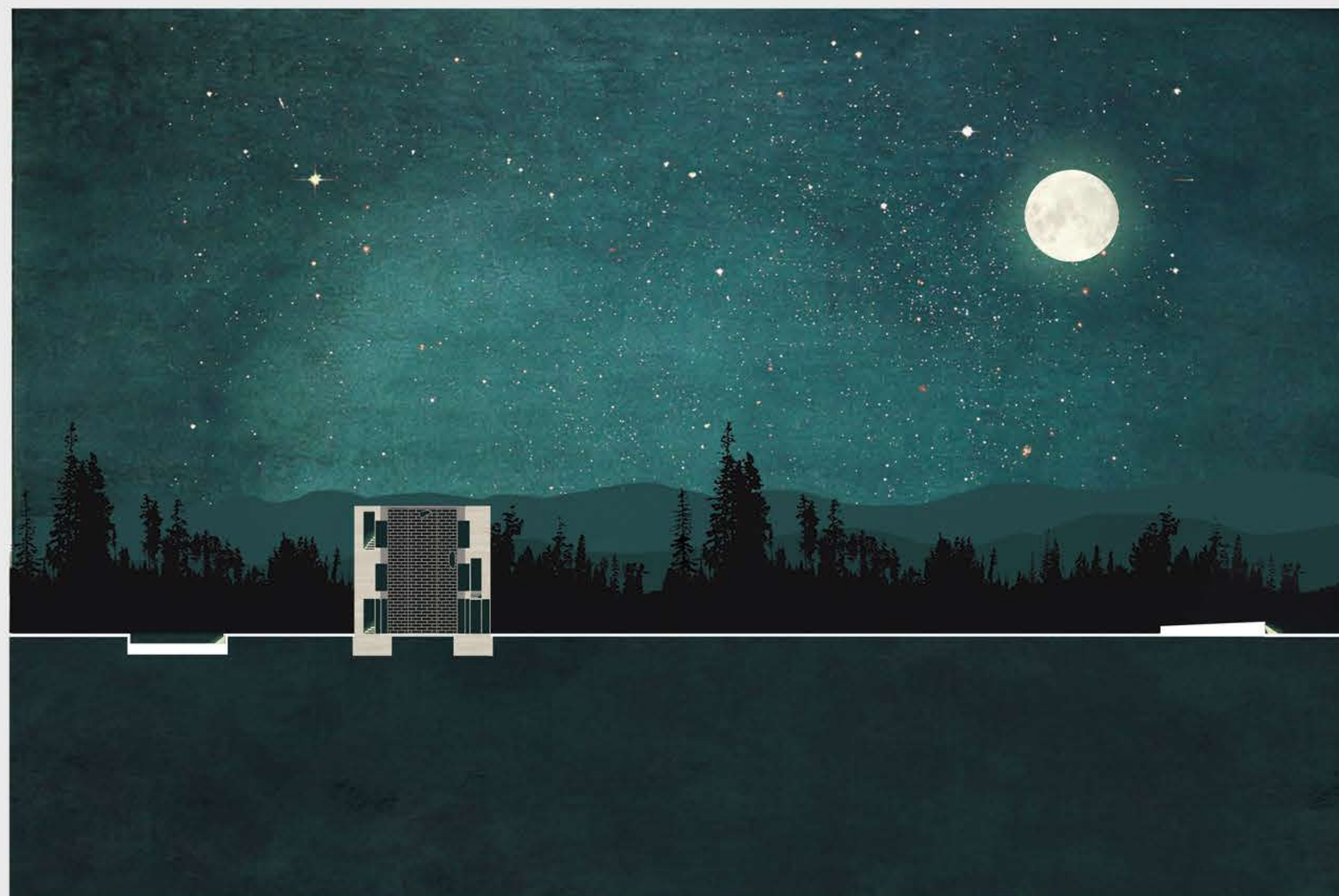
A Föld egy adott pontja fölött napról napra változik a látható égbolt, ennek megfelelően nyomon lehet követni az egyes csillagképek és bolygók mozgását. Mi is megvizsgáltuk Bicske felett az eget 4 nyári időpontban, ezeken a képeken bejelöltük a bolygókat és az esthajnalcsillagot. Az égitestek által bejárt útvonalnak megfelelően olyan részeket alakítottunk ki az ösvényen, ahonnan ezek mozgása a lehető legjobban megfigyelhető.





BOROSTYÁNKŐ

A csillagda épületét meg szeretnénk őrizni, viszont ezt a jelenlegi formájában nem lehet. Létrehoztunk egy földbetonból készülő burkot, mely körbeveszi az épületet kívülről, rásimulva annak falára. Ezzel borostyánkőhöz hasonlóan érintetlenül őrzi meg a torony belső terét. Ez a vastag tömör burok lehetőséget ad egy lépcső elrejtéséhez, melyen feljuthatunk a csillagvizsgáló tetejére. A szerkezet kialakítása segít egy fényzsilip létrehozásában, melyet a lépcsőn felfutó LED-csík biztosít. Ez a fénycsík megjelenik a tisztást körülölelő ösvényen is, de oly módon, hogy az ne növelje a fényszennyezést, hanem csak a tájékozódásban segítsen.



Hosszmetszet, K-Ny tengely



Keresztmetszet, É-D tengely

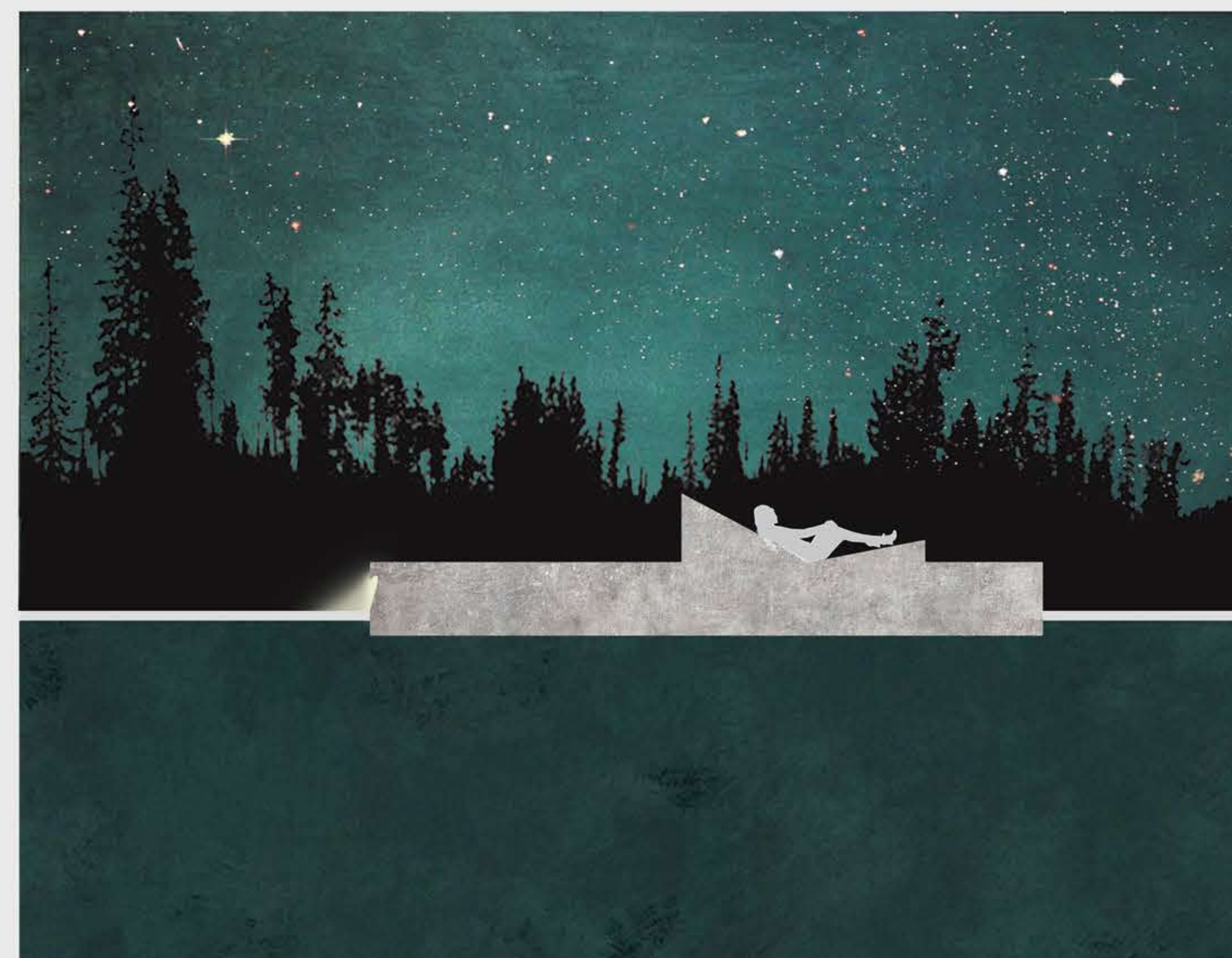
A csillagvizsgáló tornya úgy helyezkedik el a területen, hogy egy természetes tisztás felé nyit. Mi ezt a részt bővítettük tovább úgy, hogy a lehető legkevesebb fát kelljen kivágni. A csillagda nyugati oldalánál elég sűrűn helyezkednek el a fák, így ezt a részt viszonylag érintetlenül hagytuk. Az ösvény azon része, ami itt húzódik, a járószinthez képest mélyebben helyezkedik el, ezzel utat vágva a fák között. Az út bizonyos részeinél padokat helyeztünk el, melyek olyan irányba néznek, hogy egyes bolygók vagy csillagképek egész nyáron megfigyelhetőek legyenek ezekről a pontokról. Az ösvény ezen részei enyhén kiemelkednek a talaj síkjából.

A nyílásokat a bejárati és az ellentétes oldalon nyitva hagytuk. A lépcsőn felsétálva ezeken keresztül be lehet tekinteni a torony belsejébe. Azok a nyílások, melyek nem szabályos alakúak, földbeton kiegészítést kapnak.



LENYOMAT

Urbán Réka - Szvath Réka



témavezető: Vannay Miklós Ágoston DLA

TDK 2020

