

Kilépés

A tatabányai szegregátumok jövője

Absztrakt

A tatabányai Mésztelep Gyár utcáján sétálva feltárul a látvány egy valaha még kedves otthont nyújtó ház romjai mögött. Még több romos ház, az utcákon szemét, kidobott bútordarabok között játszó gyerekek, reményvesztett fiatal szülők, egy-egy idős ember közönyös tekintettel bámul a világba. Az idővel együtt az emberek is megrekedtek itt, a kilátástalanság ordít minden betört ajtó, ablak mögül.

A Mésztelep kezdetben még pezsgő, étellel teli munkástelep volt, a helyi munkások boldogan és biztonságban élték itt mindennapjaikat. A '90-es évek elején azonban bezárták a Cement és Mészművek Tatabányai Gyárát, ezzel megszüntetve a megélhetés forrását az itt élők számára. Akinek lehetősége volt, elhagyta a telepet, de a rosszabb helyzetben lévőknek nem volt választásuk. A közel negyed évszázad elteltével, pedig csak romlott a körülbelül 1200 itt lakó helyzete.

Elvágva Tatabánya belvárosának vérkeringéstől, perifériára szorult helyzete miatt a Mésztelep önálló városszerkezeti egységből szegregátummá alakult. Nincsenek megfelelő állapotú lakások, üzletek, nincs megfelelő infrastruktúra. A mentősök és a rendőrség is kerüli már a helyet. Nincs a környéken semmi, ami egy kicsit is jobbá vagy legalább elviselhetőbbé tenné az itteni életet. A Magyar Máltai Szeretetszolgálat néhány lelkes tagja próbál segítséget nyújtani a rászorulóknak, de rehabilitációért kiált minden.

Az ilyen komplex problémák megoldása minden esetben egy nagyon hosszasan tartó folyamat, tanulmányokkal csupán az egyik első lépést szeretném megtenni a változás felé. A feladat tehát a rászorulóknak számára jobb életkörülményeket kínálni, mind lakhatási, mind szociális szempontból. Ezentúl pedig célom az építészet eszközeivel lehetőséget teremteni arra, hogy az itt élők újra egy közösséggé, újra a társadalom teljes értékű részévé válhassanak.



Tatabánya Mésztelep 1920 körül Forrás:
<https://www.youtube.com/watch?v=tDkr1ufYVyk>



Tatabánya Mésztelep 1980 körül Forrás:
<https://www.youtube.com/watch?v=ycFYAe50MWE>



1. ábra Tatabánya Mésztelep 2017 Forrás:
https://www.nyugat.hu/tartalom/cikk/szeneslapa_t_tatabanya_agyonvertak

Bevezetés

A szegénység és a gazdagság relatív fogalmak, mindig az egymáshoz való viszonyításuk határozza meg jelentésüket. Az adott kor vagy hely, adott lehetőségei szabják meg, ki számít szegénynek vagy gazdagnak. Viszont van egy szint, ami minden korban, helyzetben, viszonyrendszerben ugyanott van a ranglétrán: a nyomor. A nyomor minden egyes képzelte vagy valós világban ugyanúgy néz ki. Mélyszegénység, munkanélküliség, kilátástalanág és reménytelenség. Az emberek aprópénzből élnek egyik napról a másikra, drogokkal mérgezik magukat, hogy legalább csak pár órára elfelejtsék, hogy élnek és hogy hogyan élnek. Sokan választják a könnyebb utat, a belenyugvást, hogy ez jutott, de mindig vannak olyanok, akik tényleg változtatni akarnak az életükön, akik ki szeretnének törni abból a kilátástalan helyzetből, amibe beleszülettek és csak egy kis segítségre, útmutatásra van szükségük, hogy tiszta lappal kezdhessenek egy új életet.

Helyzetismertetés

Mésztelep

A városrész helyzete több mint 20 éve Tatabánya egyik legégetőbb problémája, megoldására viszont eddig nem tettek különösebben előremutató lépéseket. Évről-évre egyre csak romlott a helyzet, mára pedig már visszafordíthatatlan ez a romlás. A területet éppen ezért fokozatosan le fogják bontani körülbelül 10 éven belül, viszont a több mint 1200 lakos sorsa egyelőre kilátástalan.



A 6-os telep

Tatabánya másik szegregátuma a 800 fős 6-os telep szintén munkástelepnek épült az 1920-as években a helyi gyárak dolgozóinak. A gyárak leépítése után ez a terület is ugyanúgy hanyatlásnak indult, viszont a földrajzi elhelyezkedése miatt kevésbé szakadt le a város úthálózatáról. Ezen a területen még van lehetőség rehabilitációra. A MMSZ (Magyar Máltai



Szeretetszolgálat) jelenléte a helyszínen jó példa erre. Már épült egy önkormányzati hajléktalanszálló is ide.

Miután felvettem a kapcsolatot a tatabányai MMSZ képviselőivel beszámoltak a Mésztelep lebontásának szándékáról. A mésztelepi lakosok egy része elvileg a szomszédos 6-os telepre lesz átköltöztetve, azonban ez a már jelenleg is nehéz helyzetű terület közel sem tud ennyi embert befogadni. Egy átfogó szociális lakásépítési program nélkül a problémát csak az egyik helyről a másikra költöztetnék át.



Vízió – Kiléptető program

Az MMSZ és egyéb szociális segélyszervezetek koordinálásában egy olyan szociális lakásprogram, egy olyan új városrész létrehozása a cél, ahol a borzasztó körülmények közül menekülő emberek lehetőséget kapnak egy új kezdethez.

Egy úgynevezett kiléptető program keretein belül a szociális munkások gyakorlatilag mentorálnák a rászorulókat, segítséget nyújtanának, ahhoz hogy megtanulják irányítani a saját életüket, aminek része, hogy új, biztonságos otthont kaphatnak.

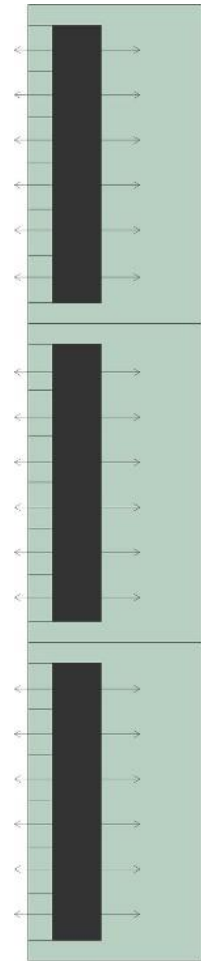
A kiléptető program fogalma nem teljesen definiált, de lényegében a szociális munkások egy egyéni fejlődési tervet készítenek minden résztvevőnek. Munkavállaláshoz szükséges tanulmányi és alap kompetenciai felzárkóztatató tanfolyamra adnak lehetőséget, mivel a lakosság nagy részének nincs általános iskolai végzettsége sem. De segítenek a mindennapi élet problémáiban is, például megtanítják, hogy hogyan számolják a rezsit és hogy, hogy lehet következetesen spórolni. A megpályázható kiléptető házak pedig ennek a programnak a részei lennének. Egy ilyen lakást nagyjából 1-5 évre kapnának, arra az átmeneti időszakra, amíg saját lábra nem tudnak állni. Ez alatt az idő alatt a napról-napra élés helyett megtanulhatnak egyedül boldogulni, ugyanakkor felelősséget vállalni a közösség egy részeként. Ez a kezdeményezés egy nagyon erős összefogást és kitartást igényel mind a segítségnyújtók, mind a segítségben részesülők részéről.

Tervezési szempontok

A területre az 1900-as évek elején alacsony intenzív beépítésként úgynevezett „hatajtós” sorházakból építették ezeket a munkástelepeket, (a 6-os telepen később más típusú társasházak is épültek) ez hat kb. 40 m²-es lakás lineáris egymásmellé sorolásával jött létre.

Ezek a házak több szempontból sem tudtak alkalmazkodni a lakói igényekhez.

A legnagyobb hátrányuk, hogy nem bővíthetők, be vannak rekesztve minden oldalról. A két oldalsó fal a szomszédok által határolt, az utcafronti homlokzat előtt egy 2-3 m-es előkert van csak (értelmetlen mondatrész) és mivel a hátsóudvar közös használatú terület így abba az irányba sem nyújthatók ezek a lakások. Így előfordul, hogy egy 10 tagú család erre a 40 m²-re van beszorítva, elköltözni pedig nem áll módjukban anyagi helyzetük miatt. A helyiek ezt jobb esetben úgy próbálják kiküszöbölni, hogy ennek az előkertnek a helyén gyakorlatilag „sufnikat” vagy tákolt előszobákat toldanak a lakásokhoz. A rosszabb esetben a szomszédos válaszfalat áttörik, és kvázi illegálisan elfoglalnak egy másik lakást is.



A másik probléma, a közösségi terek hiánya pedig lokálisan és globálisan is jelen van egyszerre. A telkek úgy vannak kialakítva, hogy minden lakáshoz tartozzon egy 2-3 m-es előkert a hátsó udvar pedig közös használatú, ami egy jó felvetés, de sajnos a hátsó udvarok aránya nem jó, túlságosan nyújtott, így nem igazán vonzó a használói számára. Nagyobb léptékből nézve pedig az egész területről hiányzik egy közösségi, központi rész. Az utcák csak párhuzamosan egymás mellé vannak sorolva, nincs semmi struktúrális kommunikáció a telepeken belül.

A harmadik nagy hátránya ezeknek a hatajtós házaknak kevésbé funkcionális, inkább esztétikai, viszont az egész terület hangulatára, atmoszférájára ráeszi a bélyegét. A homlokzati és tömegalakításából adódóan az utcakép nagyon monoton, tömeggyártott érzetű, bár sokan próbálják a saját képükre formálni, az összhatás így is nyomasztó.

Tehát a feladat egy olyan struktúra létrehozása, amely képes egyszerre ellátni egy fiatal házaspárt vagy akár egy tíz tagú családot is. Amely teret ad egy lakóközösség kialakulásához. Egyszerre egy rendszer része és egy saját identitással rendelkező otthon is.

Modularitás

Két modul elemet terveztem, egy kb 35 m²-es közös és egy kb 12 m²-es privát blokkot, amelyek bárhogy csatlakoztathatók és sorolhatók egymáshoz, továbbá rugalmasan lehelyezhetők az adott telkekre, a helyi adottságokhoz igazodva.

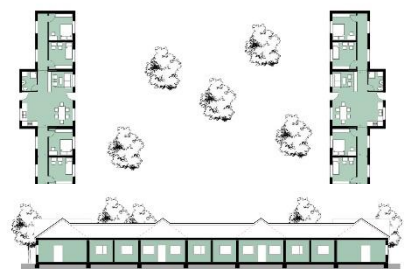
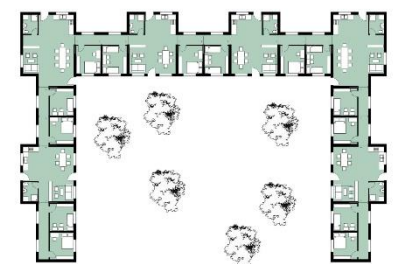
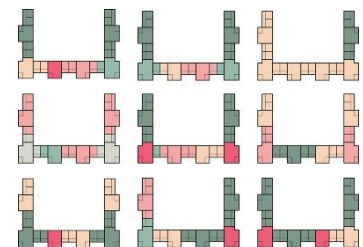
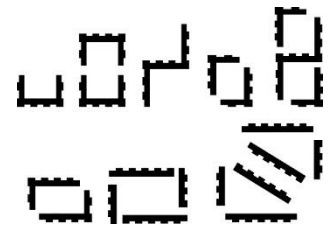
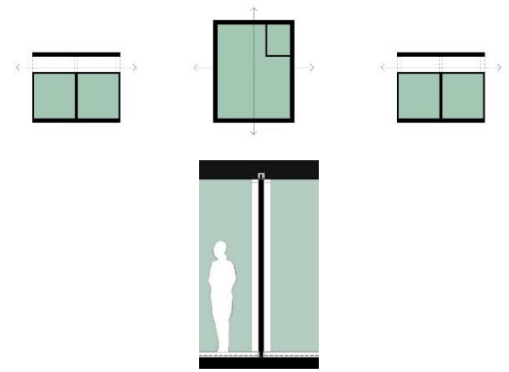
Egy-egy közösségi blokk használható önmagában is, egy fő vagy akár egy házaspár részére. Egy eltolható válaszfal segítségével pedig az igényeknek megfelelő mennyiségű szobát rendelhetünk a közös lakóblokkhoz. Így akár 4 szoba csatolása egy közös blokkhoz el tud látni egy tíztagú családot is, vagy két közös blokk és szobák összekapcsolásával egy több generációs családnak is megfelelő lakást lehet biztosítani.

A családok elhelyezését, a lakások felöltését és így a válaszfalak alakítását (lezárás, nyitás) is a kiléptető program felelősei központilag végeznék.

Beépítés

A modularitásnak köszönhetően a telkek beépítése is lehet változó, a hely adottságait és problémáit vizsgálva kell kialakítani és megtervezni azt.

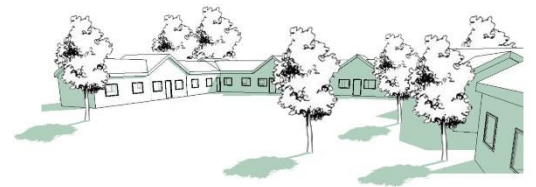
Fontos szempont, hogy a kiléptető lakás lakói „szocializálódjanak”, megtanuljanak együtt is és egyedül is élni, ezért minden lakáshoz tartozik egy saját előkert, amiért egyedül a tulajdonosa felelős, ugyanakkor egy közös udvar is tartozik minden beépítési blokkhoz, amiért a lakóközösség együtt felelős és ezeknek a fenntartása is a kiléptető program egy része. Az egymás felé fordított U alakú beépítés, hálós útszerkezttel pedig teret tud ennek adni, ezért ezt a beépítési módot választottam erre a területre. Ezt a szociális lakásépítési programot



három fázisban képzeltem el, mivel a Mésztelepet is fokozatosan bontják le, így elég ezt a területet is szakaszosan feltölteni ezekkel a lakó blokkokkal.

Tömeg és homlokzat alakítás

A cél az volt, hogy minden lakás jól elkülöníthető, önálló identitású legyen. Ezt tömegben úgy oldottam meg, hogy minden közösségi blokk az utca felé oromfallal nézzen, míg a lakások blokkja erre merőlegesesen beépítési kontúr mentén van végigvezetve. Továbbá az identitást erősítve és az utcaképet színesebbé téve különböző homlokzatburkolatokat kapnak a közös blokkok.





Tervezett új városszövet

A szegregátumok problémája Magyarország minden területén jelen van. Hatalmas szakadék tátong a társadalom rétegei között és ennek feloldása pedig csak egy egységes, globális összefogással sikerülhet.

KILÉPÉS

A tatabányai szegregátumok jövője

szerző: Lakatos Evelin

konzulens: Dankó Zsófia

BME Lakóépítélettervezési Tanszék, TDK 2018



Helyszínelemzés

Ahogy a térképen is látható, Tatabánya belvárosához képest a vizsgált Mésztelep és 6-os telep is perifériális helyzetben van, bár a 6-os telep a főút felé kiterjeszhető.

Mésztelep

A városrész helyzete több mint 20 éve Tatabánya egyik legégetőbb problémája, megoldására viszont eddig nem tettek különösebben előremutató lépéseket. Évről-évre egyre csak romlott a helyzet, mára pedig már visszafordíthatatlan az a romlás. A területet éppen ezért fokozatosan le fogják bontani körülbelül 10 éven belül, viszont a több mint 1200 lakos sorsa egyelőre kilátástalan.

A 6-os telep

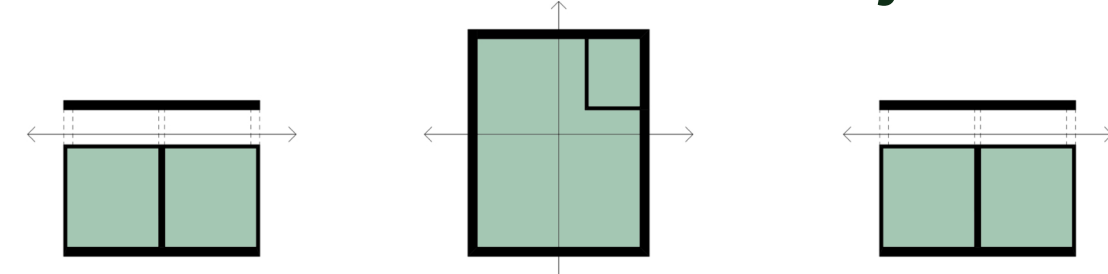
Tatabánya másik szegregátuma a 800 fős 6-os telep szintén munkástelepek épült az 1920-as években a helyi gyárak dolgozóinak. A gyárak leépítése után ez a terület is ugyanúgy hanyatlásnak indult, viszont a földrajzi elhelyezkedése miatt kevésbé szakadt le a város úthálózatáról. Ezen a területen még van lehetőség rehabilitációra. A MMSZ (Magyar Máltai Szeretetszolgálat) jelenléte a helyszínen jó példa erre. Már épült egy önkormányzati hajléktalanszálló is ide.

Az MMSZ és egyéb szociális segélyszervezetek koordinálásában egy olyan szociális lakásprogram, egy új "kiléptető" városrész létrehozása a cél. Egy 12 lakásos lakóközössége számára az egymás felé fordított U alakú beépítés egy közös nagy udvar és saját előkertet biztosít minden blokkhoz, hálós útszerkezéssel pedig teret tud ennek adni, ezért ezt a beépítési módot választottam erre a területre.

Az utakat úgy alakítottam ki, hogy a rózsaszínnel jelölt területen egy közösségi ház és a szociális munkások központja a városrész központi eleme legyen.



Létrehozott modulfajták:



Két modul elemet terveztem, egy kb 35 m²-es közös és egy kb 12 m²-es privát blokkot, amelyek bárhogy csatlakoztathatók és sorolhatók egymáshoz.

Egy-egy közösségi blokk használható önmagában is, egy fő vagy akár egy házaspár részére. Egy eltolható válaszfal segítségével pedig az igényeknek megfelelő mennyiségű szobát rendelhetünk a közös lakóblokkhoz.



1-2 fő

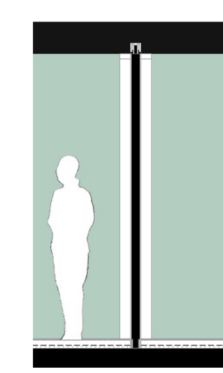
3-4 fő

5-6 fő

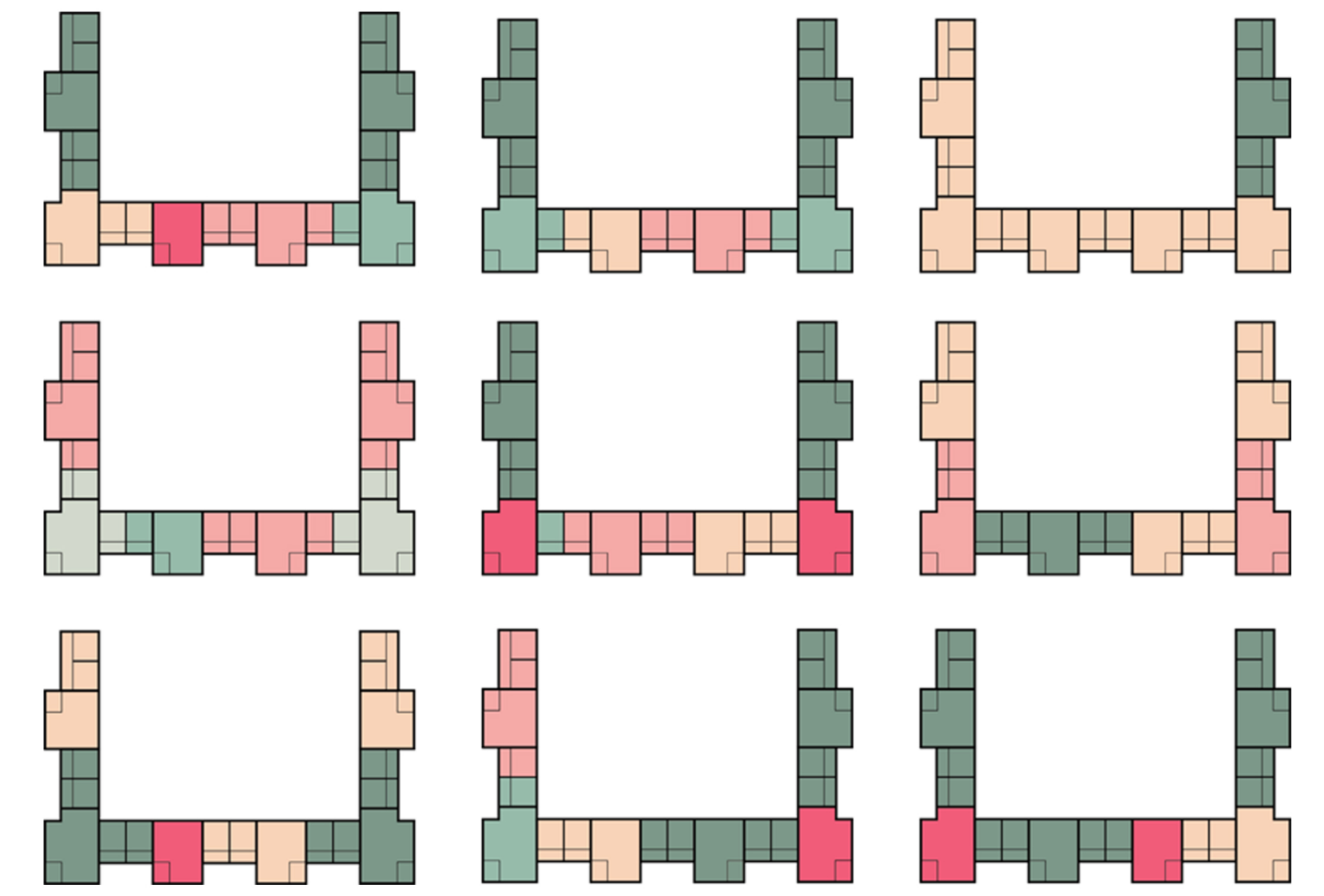
7-8 fő

9-10 fő

A mozgó válaszfalas rendszer



Mozgó válaszfalas rendszer
A szobablokkokat elválasztó válaszfalak kihúzhatóak és lezárhatóak központilag.



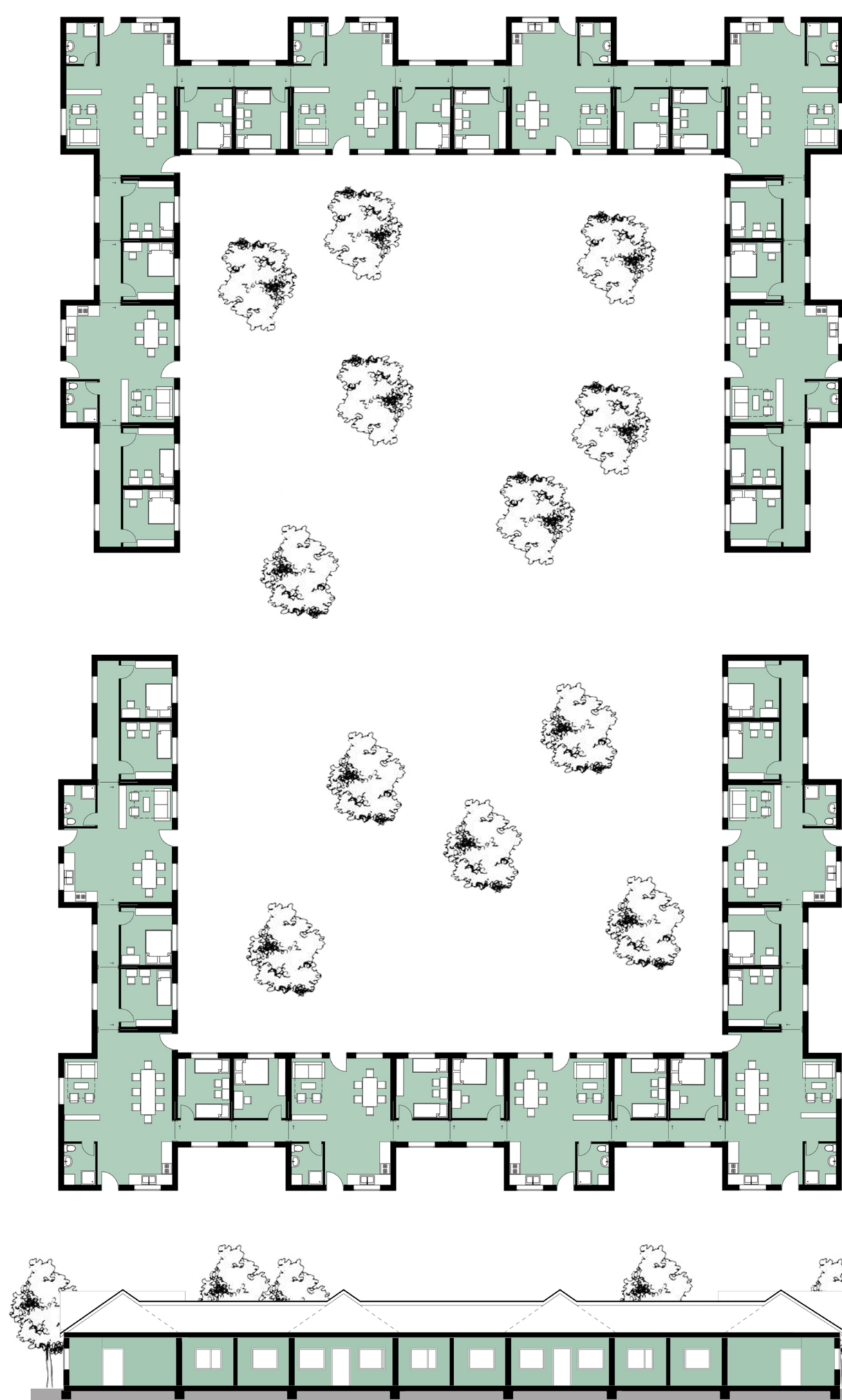
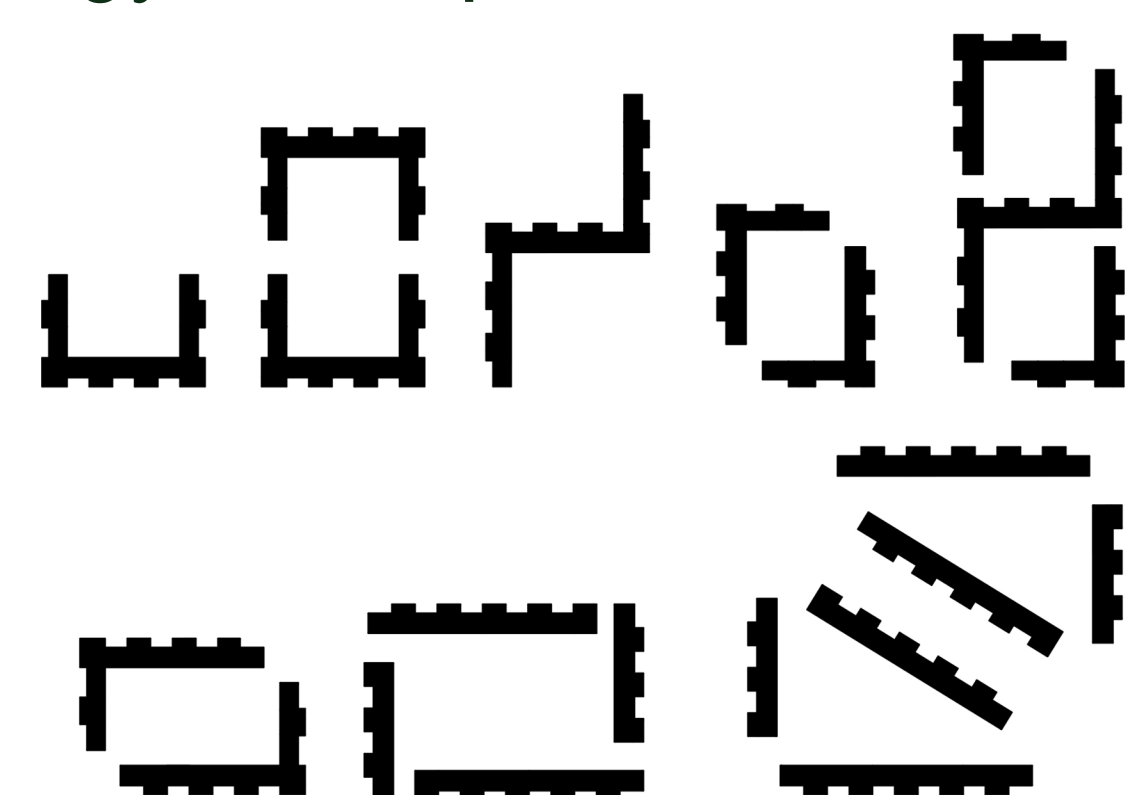
Különböző Modulcsatlakozások család létszámok alapján

Az tervezett beépítési mód:

A modularitásnak köszönhetően a telkek beépítése is lehet változó, a hely adottságait és problémáit vizsgálva kell kialakítani és megtervezni azt.

Fontos szempont, hogy a kiléptető lakás lakói „szocializálódjanak”, megtanuljanak együtt és egyedül is élni, ezért minden lakáshoz tartozik egy saját előkert, amiért egyedül a tulajdonosa felelős, ugyanakkor egy közös udvar is tartozik minden beépítési blokkhoz, amiért a lakóközösség együtt felelős és ezeknek a fenntartása is a kiléptető program egy része. Az egymás felé fordított U alakú beépítés, hálós útszerkezéssel pedig teret tud ennek adni, ezért ezt a beépítési módot választottam erre a területre. Ezt a szociális lakásépítési programot három fázisban képzeltem el, mivel a Mésztelepet is fokozatosan bontják le, így elég ezt a területet is szakaszosan feltölteni ezekkel a lakó blokkokkal.

Egyéb beépítési variációk



A belső udvar téri elrendezése



Tömegmodell egy kettős U alakú telekről

Tömeg és homlokzat alakítás

A cél az volt, hogy minden lakás jól elkülöníthető, önálló identitású legyen. Ezt tömegben úgy oldottam meg, hogy minden közösségi blokk az utca felé oromfallal nézzen, míg a lakások blokkja erre merőlegesen beépítési kontúr mentén van végigvezetve. Továbbá az identitást erősítve és az utcaképet színesebbé téve különböző homlokzatburkolatokat kapnak a közös blokkok.



Homlokzati burkolatvariációk



Utcakép, hangulati látvány