

# Ország Lili nyomában

Szerzők: Kardos Eszter, Németh Sára  
Konzulens: Vasáros Zsolt DLA

Tudományos Diákköri Konferencia 2023  
Budapesti Műszaki és Gazdaságtudományi Egyetem



# Ország Lili nyomában

Ország Lili üde színfoltja a 20. századi magyar művészvilágnak. Egy nagyon változatos életművel rendelkező, mély alkotót ismerhettünk meg benne a munka folyamán. Mint alkotó, gyakran tűnik megfoghatatlannak; a múlt századi megpróbált zsidó-sors, a bábkészítés játékos világa, az ikonfestészet mélységei, a kabalisztika tudománya, a szentföldi, itáliai barangolások, mind-mind beletartoznak Ország Lili univerzumába. Mi szeretnénk erre a kusza életútra, erre a sokszor nehezen értelmezhető, színes életműre egy egészként tekinteni. A kiállításunkban szeretnénk Ország Lilit, mint teljes értékű, sokszínű művészt bemutatni a látogatóknak, lehetőséget adni nekik, hogy felfejthessék a képei rétegeit, és azokba belehelyezkedve végigjárhassák maguk is Ország Lili nyomában azokat a bizonyos labirintusokat.



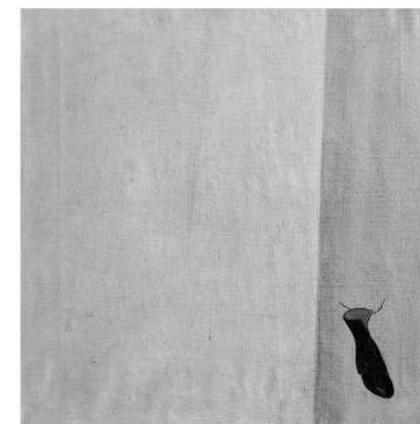
“Drága Lili, tudtuk, hogy ki vagy, de talán nem eléggé. Mit számít? Ez a mi veszeteségünk volt, és nem a tiéd.”

Pilinszky János

# mintázatok

Ország Lili maga úgy nyilatkozik a képeiről, hogy az azokon felsejlő minták több síkon is értelmezhetőek. Valóban sok festményére jellemző, hogy egymásra tett rétegekből épül fel, és noha ezek a formák gyakran mélység, perspektívikusság érzetét keltik, mégsem léphetnek ki a táblafelületek két dimenziójából. Maga a nyomda technika is, amivel a művész készítette ezeket, finom, sík felületet ad, nem fedezhetünk fel térbeli textúrát a képein. Nem kérdés azonban, hogy a festményeken, grafikákon lévő lenyomatok mélyebb dimenzióba vezethetők vissza. A képeit szemlélve kívülről tekinthetünk rá azokra a nagyon is belső motívumokra, sűrű erdőre, bonyolult labirintusokra, végleten sorolt terekre, sötét barlangokra, kibogozhatatlan városszövetekre, fekete univerzumokra, amikben gyakran magunk vagyunk elveszve.

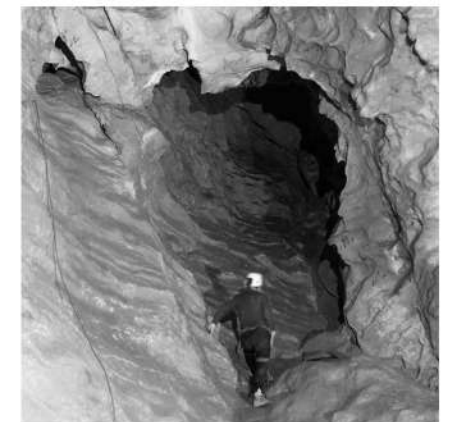
A Kiscelli Múzeum mesebeli, történeti korokból hozott lenyomatokkal tarkított környékén pedig fizikai valójukban fedezhetjük fel ugyanezeket a motívumokat. A Kiscelli Parkerdőben sétálva, a Mátyás-hegyi kőfejtő park kövei között időzve, a Pál-völgyi barlang félhomályos járataiban bolyongva, a Hármashatár-hegyi kilátópontól a városra visszatekintve, a Polaris Csillagvizsgáló távcsövén keresztül a végtelen eget szemlélve személyesen is behelyezkedhetünk az Ország Lili képein látott mintázatokba. Ebben a kontextusban úgy értelmeztük a kiállítást, mint egy olyan teret, ahol mindarra, amiben a „kinti világban” mozgunk, egy szűkebb, koncentráltabb térben van alkalmunk rátekinteni Ország Lili képei előtt időzve a Kiscelli Múzeumban, az interaktív részt pedig maga a kinti helyszínek megtapasztalása adja. A Kiscelli múzeum megközelítése viszonylag bonyolult, ha valaki ide eljön, jó lenne, ha lenne lehetősége egy egy napos környékbeli programra felfűzni a látogatását, amelynek keretében bármilyen sorrendben megtekintheti Ország Lili képeit, megismerheti ezt a sok csodát rejtő környéket, és ezek által van alkalma bejárni a saját, belső útjait is.





# térkép

Készítettünk egy térképet, rajta a megjelölt helyszínekkel, melyekkel a kiállítást „kibővíténék”. Ez a térkép nagyban is látható a múzeum előtt, megjelenik a kiállítás szórólapján, illetve a múzeum honlapján online formában jelenik meg, rajta a helyszínekhez tartozó apró leírásokkal, képekkel. A megjelölt helyeken pedig molinók vannak kitéve, a rajta lévő QR kód belolvasásával pedig Ország Liliről tudhatunk meg érdekes tényeket a helyszíni motívumokhoz kapcsolódóan. A program helyszínei egymástól autóval maximum egy órányira vannak, a Kiscelli múzeum közelében Óbudán, a Mátyás-hegy, és a Hármashatár-hegy környékén találhatóak, helyi természeti, vagy ember alkotta képződményeket foglalnak magukba. Az Ország Lilihez köthető motívumokra koncentráltunk a válogatásban, harminc helyet választottunk ki, és a listánk még koránt sem teljes! Általában mindegyik közelében van kiépített infrastruktúra (maximum fél óra járásra). Ország Lili bábkészítő, játékos vonalán elindulva belevettünk szép, környékbeli játszótéreket, illetve a híres Daubner cukrászdát is. A programot bátran ajánljuk hétvégi, családi kirándulásként, de azoknak is, akik egyedül jönnének elmélyülni, töltekezni.

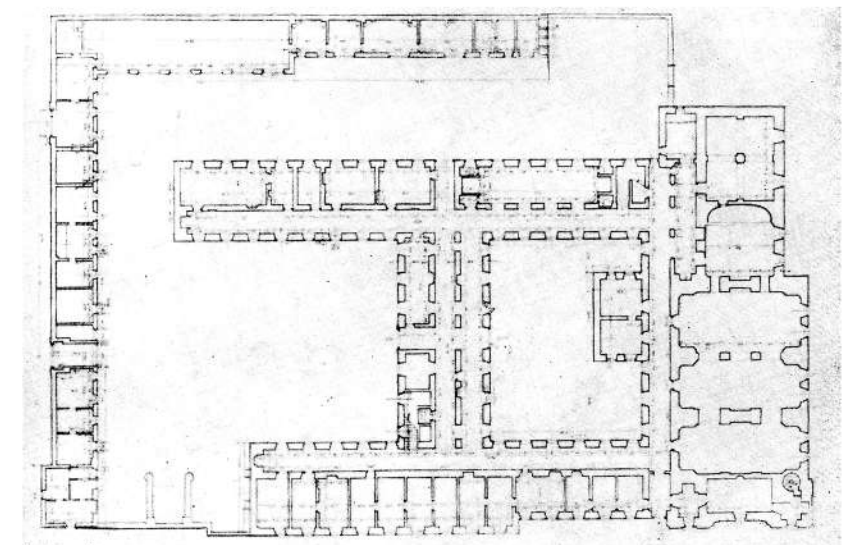


# koncepció

A tervezés első fázisaiban megfogalmazzuk, hogy szeretnénk, ha az Ország Lili képein lévő motívumokat térben is bejárhatnák a látogatók. A múzeum környékén lévő táji elemeket hívtuk ehhez segítségül. Az interaktív részt, ahol van lehetőség térben érzéki megtapasztalásra, a múzeum épületen kívül oldottuk meg, ezzel a környéke is kiterjesztve a kiállítást. A feladatunk ezek után az volt, hogy létrehozzunk egy olyan kiállító teret, ahol egy erős, koncentrált, intim térben van lehetőség rátekinteni Ország Lili képeire, egyben látni a rétegeket, mintázatokat, a teljes képet.

A kiállításnak úgy kell működnie, mint egy belső terem, ahova el kell jutni, be kell jutni, „le kell hatolni”, ott elidőzni a képek előtt, majd ugyanazon az úton kell kijönni onnan. A Kiscelli Múzeum épületének vizsgálatokor kiderült a számunkra, hogy sok bonyodalommal járna, ha az alaprajzot szeretnénk egy másik használat szerint megváltoztatni. A jelenlegi főbejáratnál van a recepció, a mosdók, szekrények. Innen elindulva, több folyosón át lehet elérni a templomteret, ahova először a szentélyen keresztül lépünk be. A koncepciónkba beleillett ez a bonyolult, nyakatekert megközelítés. Az ember kicsit el is fárad, mire a nagy kiállító térhez ér, ott viszont egyszerre csak kitárul minden, egy külön univerzum. Mint amikor a hosszú barlangfolyosó végén hirtelen kitágul a tér, és egy nagy teremben találjuk magunkat. Így a kiállításunkat alapvetően a templomtérbe képzeltük el. A helyszínen megfogott minket az, hogy mekkora mélység van vertikálisan a templomtérben, főleg, hogy tudtuk azt is, alattunk még egy nagy, sötét kriptarendszer húzódik. Ezek a nagy mélységek, amplitudók illenek Ország Lili karakteréhez, ezzel mindenképpen szeretnénk volna foglalkozni a kiállítóteremben.

A templomtér, mint Ország Lili képei számára kiszemelt terem, sok kihívást tartogatott magában. Az óriási belmagasság, a falak textúráltsága nem a legmegfelelőbb a viszonylag kicsi, sok mintával tarkított képeknek. Úgy láttuk, szükség van valamire, ami összetartja az alkotásokat, és a látogatókat is, mert könnyen elveszhetnek a nagy térben.



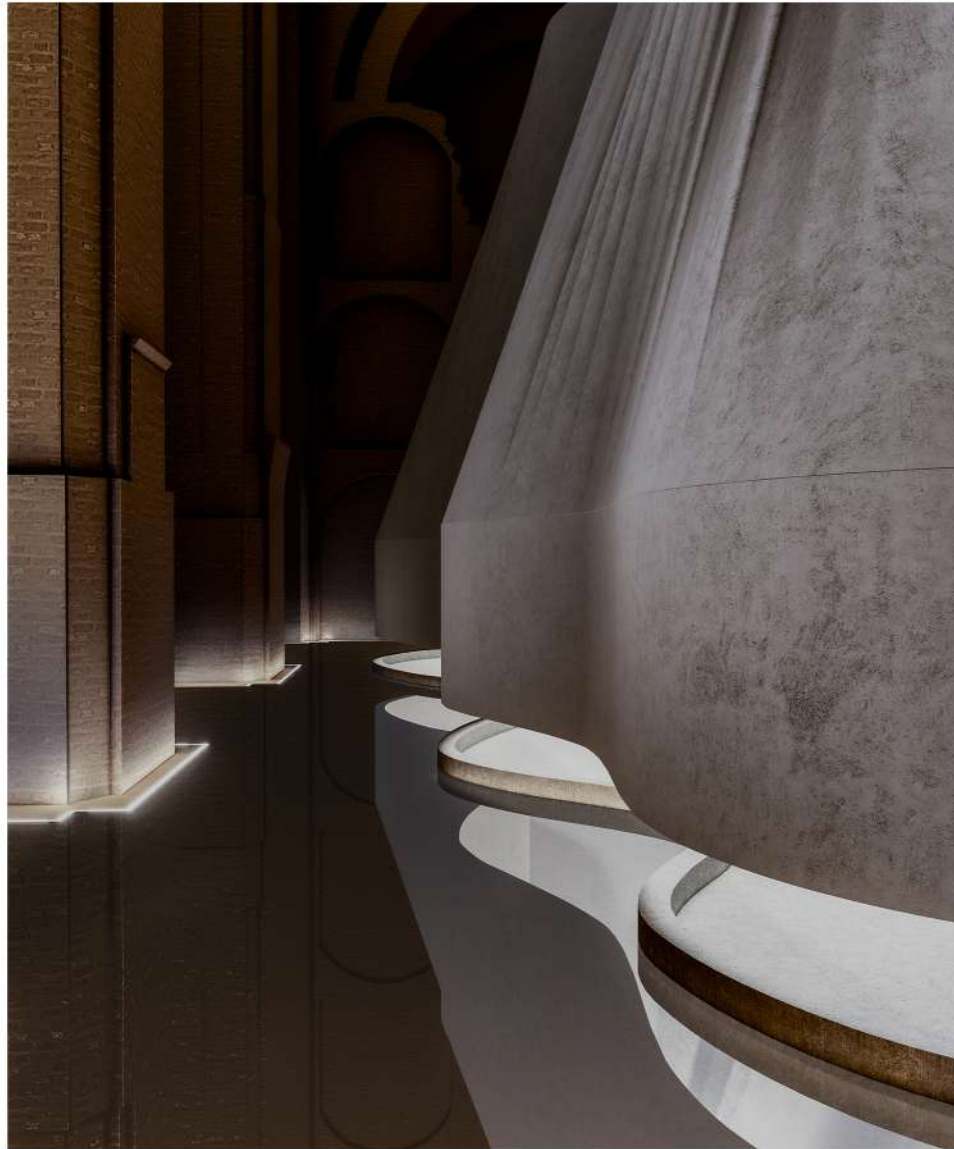


# forma

Egy konzultáció során Ország Lili műveit „Lebegő életműként” emlegettük, hiszen viszonylag kevés információval rendelkezünk róla. Ez a kifejezés indított el minket abban, hogy egy, a nagy térben lebegő formát szeretnénk csinálni, amely, mint egy kis „szalon”, összefogja a képeket, és homogén felületként megtartja azokat. Tér a térben. Ebben is kapcsolódik a rétegeesség, többsíkúság motívumához. A lebegő szerkezet alaprajzi formáját a két végén behúzott merőleges érintőn, és templomtér belső arányán kívül semmi nem köti meg. Ország Lili életművét nézve arra jutottunk, hogy mivel kevés az információnk, a képei pedig nagyon sokfélék, nem tudunk közvetlenül egymás mellé tenni ezekből elemeket, így jól kifejezheti ezt a bizonytalanságot egy szabadon folyó, és értelmezhető felület, ahova a képeit kitesszük. A forma falai befelé összetartanak, ezzel összefogva a hullámzó alapkontúr, és koncentrálna a belső tartalmat. Szerettük volna azonban érzékelteni a látogatókkal azt is, hogy egy nagy mélységekkel rendelkező helyszínen járnak. Ezt úgy oldottuk meg, hogy kinyitjuk a kiállítófelület formáját felfelé, egy teljesen sötét térbe, a járóterületet pedig beleszükítjük a forma alá, és a falak mentén a forma körül körbe vékony vízfelületet húzunk, egészen a szentély, illetve a hátsó fal vonaláig. A templomtér belső kontúrja mentén közvetlenül a vízfelület mellett vékony LED sáv világítja meg a tartó pilléereket, falakat, finoman kihozva azok textúráltságát. A vízfelület tükröződő hatása miatt ezek a felületek folytatódnak „lefelé”, a sötét mélységbe, ezzel azt a hatást érzük el, mintha maguk az emberek egy, a „semmiben” lebegő szigeten tartózkodnának. A formába egy hídon át vezet az út a szentélyből, és egy hasadékon át lehet bejutni a belsejébe. A kimenetel is ugyanitt történik, ezzel is fokozva a belső, barlangos-bugyros hatást. A víztükör helyenként bekúszik a belső tér alá, ezzel a kiállító felület egyes részei köré egy kis teresedés keletkezik, így az oda tervezett kép nagyobb hangsúlyt kaphat.



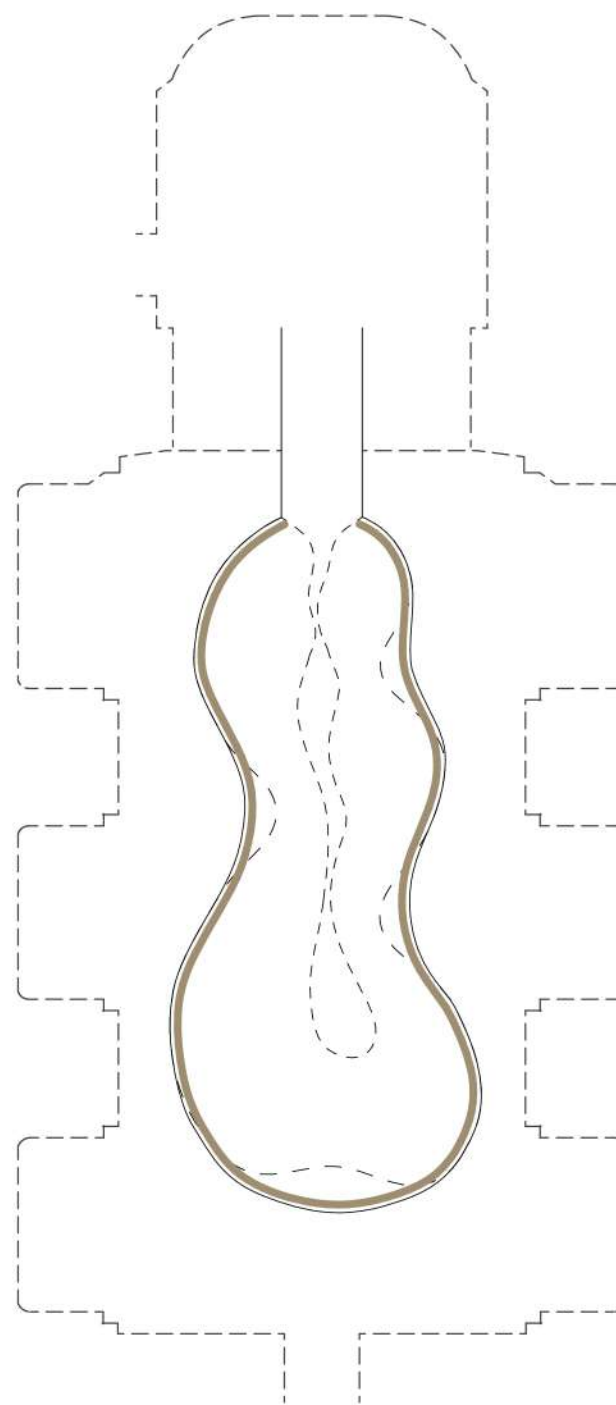
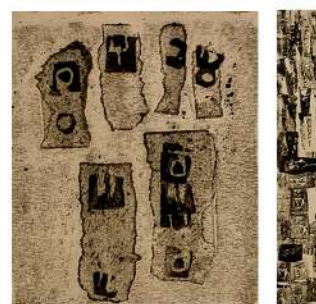
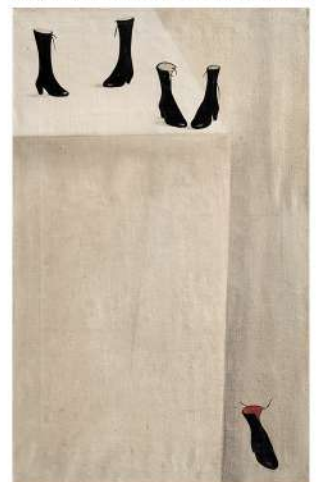
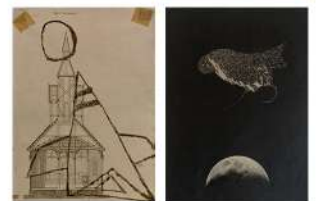
# látvány





# kiállítótér

Kiemelt helyeként ezeket a víz által távoltartott részeket fogalmztuk a meg a kiállító térben, illetve a formába belépővel pont szembe eső falfelületet. Ezekre a helyekre tettük az egyedi, figuratívabb, színesebb festményeket, hogy a nagyobb térben jobban érvényesüljenek. A textúráltabb, lenyomatos alkotásokat úgy helyeztük el, hogy közelebb lehessen hozzájuk menni, megfigyelni a rétegek egymásra épülését. A képeket változatosan válogattuk ki, a jellemző, barlangos, falas, régies mintázatokat, jelképeket kerestük rajtuk. A kiállításban igyekeztünk téma és minta alapján egymás mellé tenni a képeket. A forma legmélyére kerültek a labirintus sorozatból válogatott képek, amelyet a művésznő élete végén festett. Itt, a tér hátsó részén elhelyeztünk padokat, hogy legyen lehetőség az elidőzni a képek előtt.



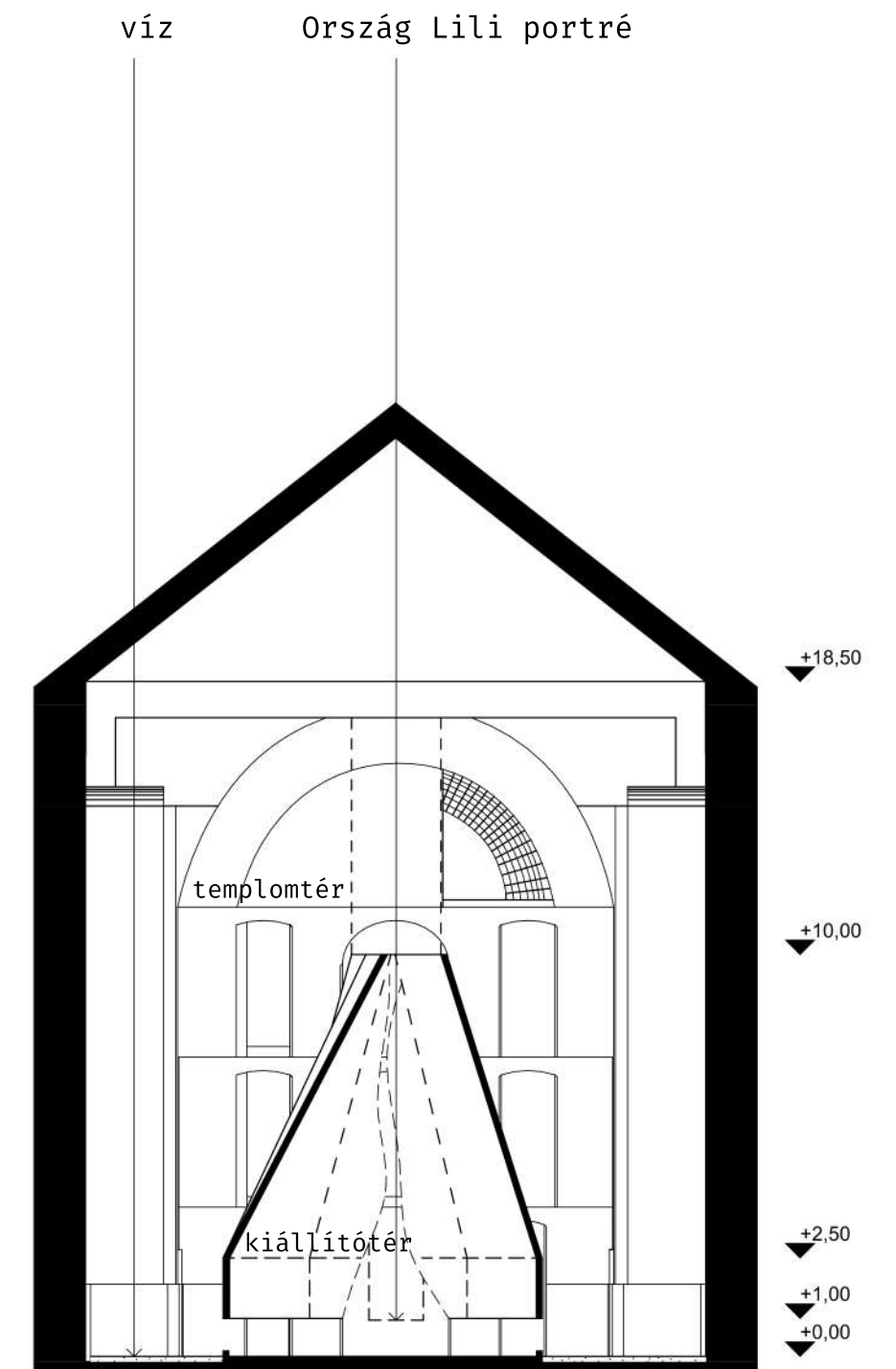
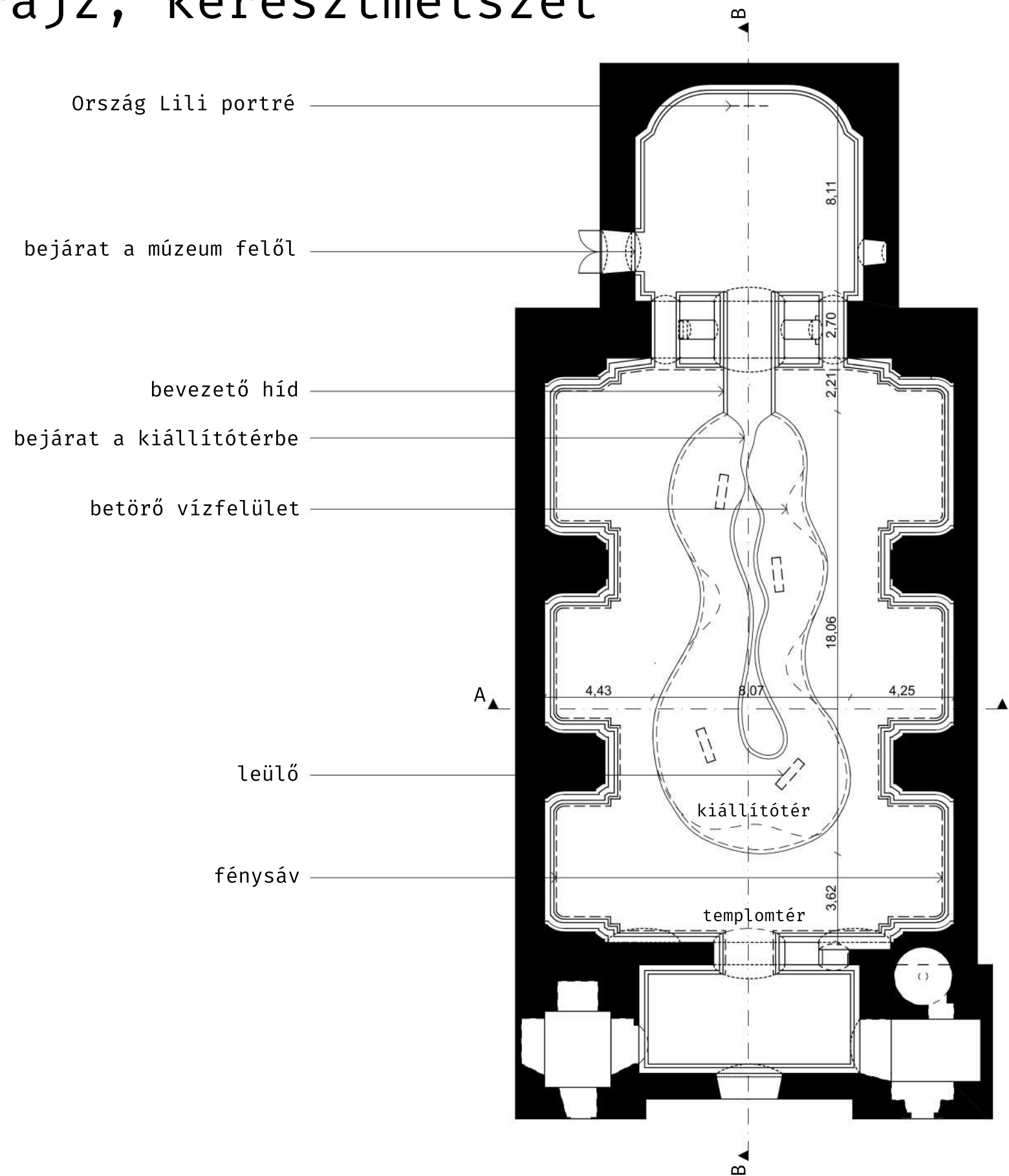


# megközelítés

A kiállító teret a szentélyben vezetjük be Ország Lili önarcképével, illetve egy életrajzi írással. A portré, amit a művész magáról készített, két oldalas: az egyikén egy komoly, összeszedett arc, a másikon egy kissé megbomlott, sötét nő szembe velünk. Szeretnénk úgy kitenni ezt a képet, hogy a komoly portrét hátulról megvilágítva láttassuk. Mint oly sok képet Ország Lilinél, szerintünk ezt is többsíkúan kell nézni, érdemes mögétekinteni. A kriptá terét kívülről, az út felől nyitjuk meg, onnan lehet be-, illetve kimenni. Ezt a teret, mint külső teret értelmezzük, amely egyike a térképen megjelölt helyszíneknek. A hosszú rendszert az utolsó kamráig nyitjuk meg a látogatóknak, itt szabadon, belépő jegy nélkül közlekedhet bárki. Ahogyan a templomtérben, itt is szeretnénk a kapcsolatot láttatni a fenti térrel. Itt a felső víztükör síkjában helyeztük el a födémen a tükröződő sávot, mintha a víz alól néznénk fel, és falak oldalsó pereme mentén lefele világítjuk meg azokat, ezzel pont ugyanazt a hatást tükrözzük vissza a felső tér felé. Az ablakokból nem engedünk le fényt. Ez a terem reklámként is szolgálhat: felkeltheti az érdeklődést, a felette lévő tér iránt. A kriptá út felől megnyíló, sötét bejárata mellé molinót tennénk ki, illetve a „nagy” kiállítást láttató térképet, rajta a helyszínekkel. Ez jól látszik az útról, és még abban is segít, hogy az emberek a lehető legbiztonságosabban, az úttestnek ezen a belátható szakaszán közelítsék meg az épületet. A múzeum bejárata felé a kriptá mellett induló úton lehet felmenni.



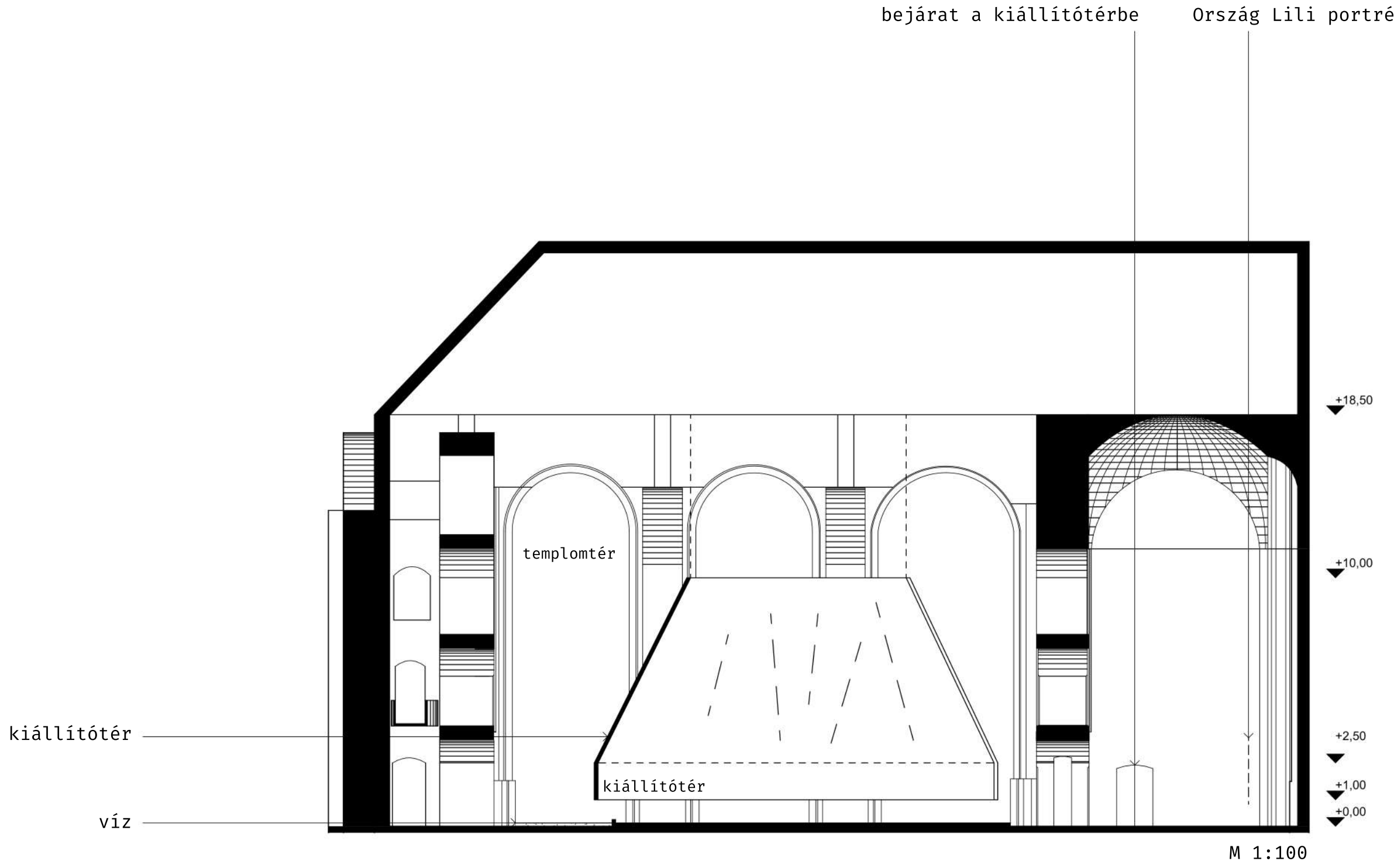
# alaprajz, keresztmetszet



M 1:100



# hosszmetszet



# függelék

## Helyszínlista:

Gercsepusztai Boldogasszony-templom  
Hármashatár-hegy Északi Kilátópont  
Mátyás Király Kertje  
Oroszlán-szikla  
Kilátópont a Kecse-hegyen  
Apáthy-szikla  
Pihenőpad kilátással  
A szikla szeme  
Kilátópont  
Mátyás-hegyi barlang  
Barlangkutatók Emlékhelye  
Golgota  
Kiscelli Játsszótér  
Kiscelli Parkerdő  
Kiscelli temető régi bejárata  
Erdei Macis Játsszótér  
Pál-völgyi-barlang  
Mátyás-hegyi kőfejtő park  
Szemlő-hegyi-barlang  
Kiscelli Múzeum  
Kőtaraj  
Bunker  
Vörös-kővár csúcsa  
Siklóernyős hangár  
Egykori kőbánya  
Tábor-hegyi-barlang  
Polaris Csillagvizsgáló  
Katonavárosi amfiteátrum  
Fenyőgyöngye Vendéglő  
Daubner Cukrászda  
Játsszótér és pihenő a tanösvény mellett.  
Ösvény a Fenyőgyöngye felé

## Kiállított festmények listája:

Hírnök, KM.80.100.  
Háló, KM.80.98.  
Holdrakéta, KM.80.97.  
Hold, KM.80.72.  
Hirosima, KM. 80.6.  
Requiem, KM. 77.38.2  
Requiem, KM. 77.38.1  
Fekete cipők  
Zsidó kövek, KM.80.60.  
Katakomba, KM.80.69.  
Távozó, KM.80.2  
Ülő távozó, KM. 80.31  
Barna várakozó figura, KM. 80.18  
Belső nyitott kapu, KM. 80.27  
A katedrális kapuja, KM.80.13.  
Ikonfal, KM.80.3  
Városhal, KM.81.24.  
Barlang Ikon, KM. 76.68  
Születés, KM.76.70.  
Nyomaink, KM.80.63.  
Hírnök, KM. 76.69  
Villanások, KM.80.7.  
Pompei fejek ll., KM.80.5  
Pompei fejek, KM.80.4.  
Őnarckép2, KM.80.46.verso  
Őnarckép, KM.80.46.

Szerzők: Kardos Eszter, Németh Sára

Konzulens: Vasáros Zsolt DLA

ORSZÁG LILI NYOMÁBAN  
BME ÉPK TDK 2023