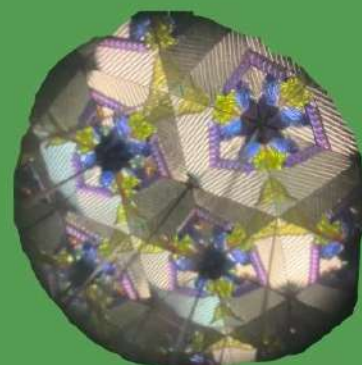
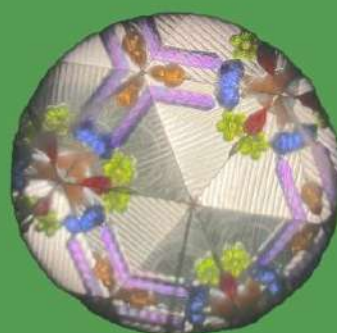
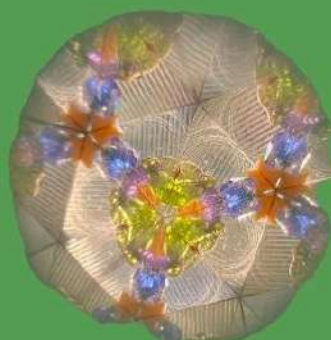




KALEIDOSZKÓP
KALEIDOSZKÓP
KALEIDOSZKÓP
KALEIDOSZKÓP
KALEIDOSZKÓP

**„PSZICHÉNEK OLYAN,
MINT A KALEIDOSZKÓP,
AMELYBEN EGY APRÓ
MOZDULAT HATÁSÁRA
MINDEN MEGVÁLTOZIK.
ÉPPEN EZÉRT NINCS
REMÉNYTELEN
HELYZET, MERT EGY KIS
LÉPÉS IS HATALMAS
VÁLTOZÁST
EREDMÉNYEZHET.”**



Az 1960-as években a „hazai ipari építészet jelvénye” -ként számontartott Lágymányosi kenyérgyár bezárása óta a liszttároló siló épülete a mai napig funkcióját veszítve, üresen áll.

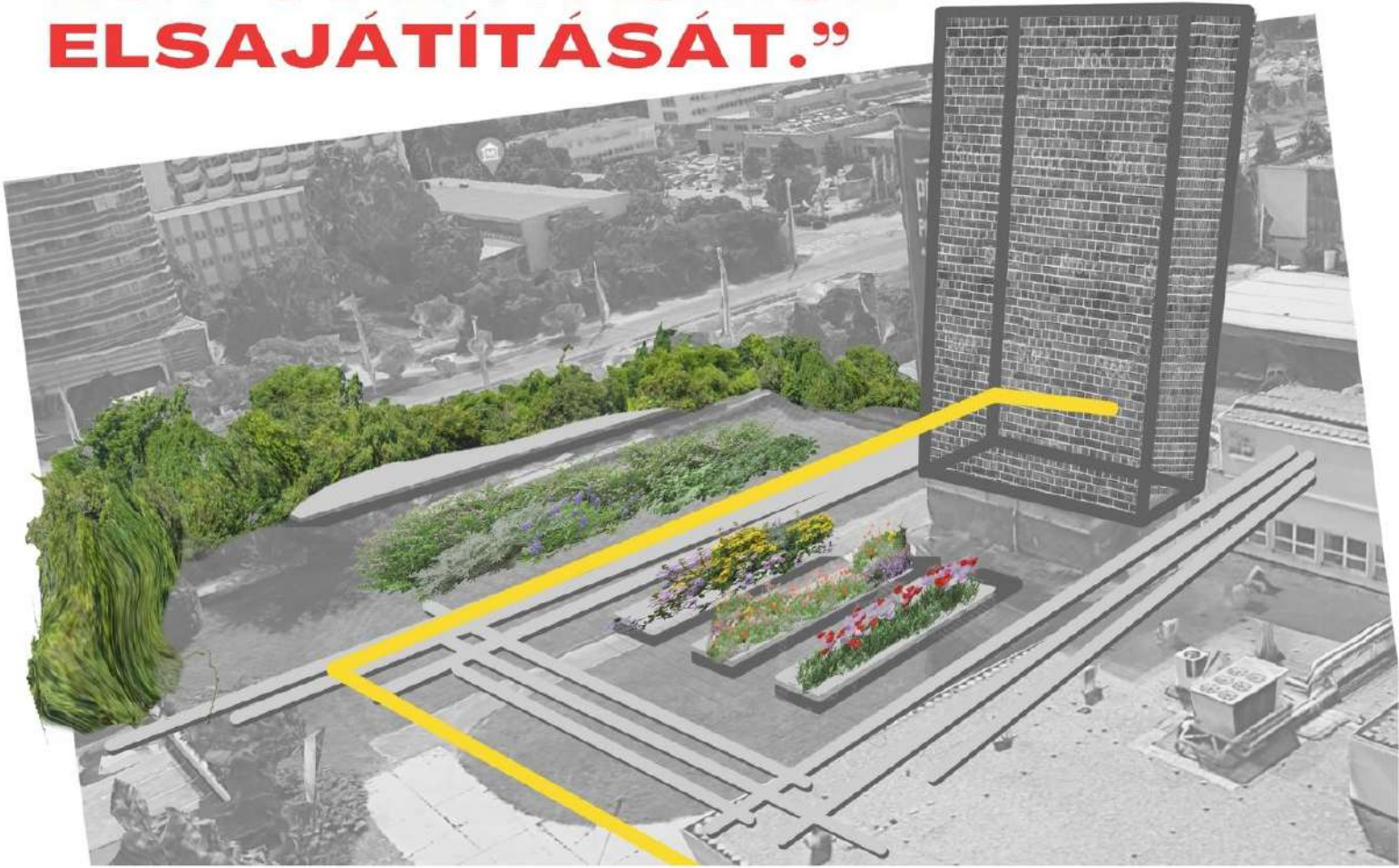
A siló ikonikus megjelenését és eszmei értékét megőrizve nem bontanánk el az épületet, ellenben egy új funkcióval megtöltve, újra visszaadhatnánk egykori fényét. Minél kevesebb változtatással, átépítéssel nyúlnánk hozzá az épülethez és környezetéhez. Inkább a már meglévő elemek továbbélését tartanánk szem előtt és ezekhez társítanánk újfajta használati módokat. Ezen gondolatmenetet követve igyekeznénk minél több tároló csövet meghagyni eredeti állapotában, esetleg csak szeleteit elvenni. Jellegzetes téglahomlokzata egyedien jelenik meg az amúgy is környezetéből kiemelkedő, hangsúlyos toronyépületen, melyet szintén érintetlenül hagynánk.

A siló ikonikus megjelenését és eszmei értékét megőrizve nem bontanánk el az épületet, ellenben egy új funkcióval megtöltve, újra visszaadhatnánk egykori fényét. Minél kevesebb változtatással, átépítéssel nyúlnánk hozzá az épülethez és környezetéhez. Inkább a már meglévő elemek továbbélését tartanánk szem előtt és ezekhez társítanánk újfajta használati módokat. Ezen gondolatmenetet követve igyekeznénk minél több tároló csövet meghagyni eredeti állapotában, esetleg csak szeleteit elvenni. Jellegzetes téglahomlokzata egyedien jelenik meg az amúgy is környezetéből kiemelkedő, hangsúlyos toronyépületen, melyet szintén érintetlenül hagynánk.

Mi lenne, ha adnánk egy kaleidoszkópot, aminek segítségével újra egy “nyelvet” beszélhetne az emberiség? Próbáld ki! Változtasd meg a nézőpontod! Nézz bele! Hogy mi lesz ebből: egy hang, egy szín, egy érzés, azt Te rád bizzuk!

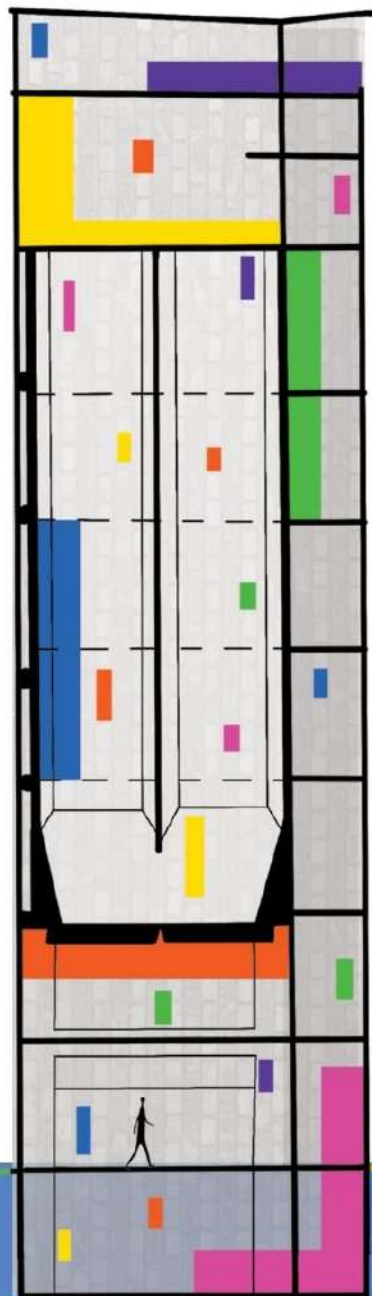


„AZ IGAZI FELFEDEZŐÚT NEM ÚJ TÁJAK UTÁNI KUTATÁST JELENT, HANEM EGY ÚJ LÁTÁSMÓD ELSAJÁTÍTÁSÁT.”



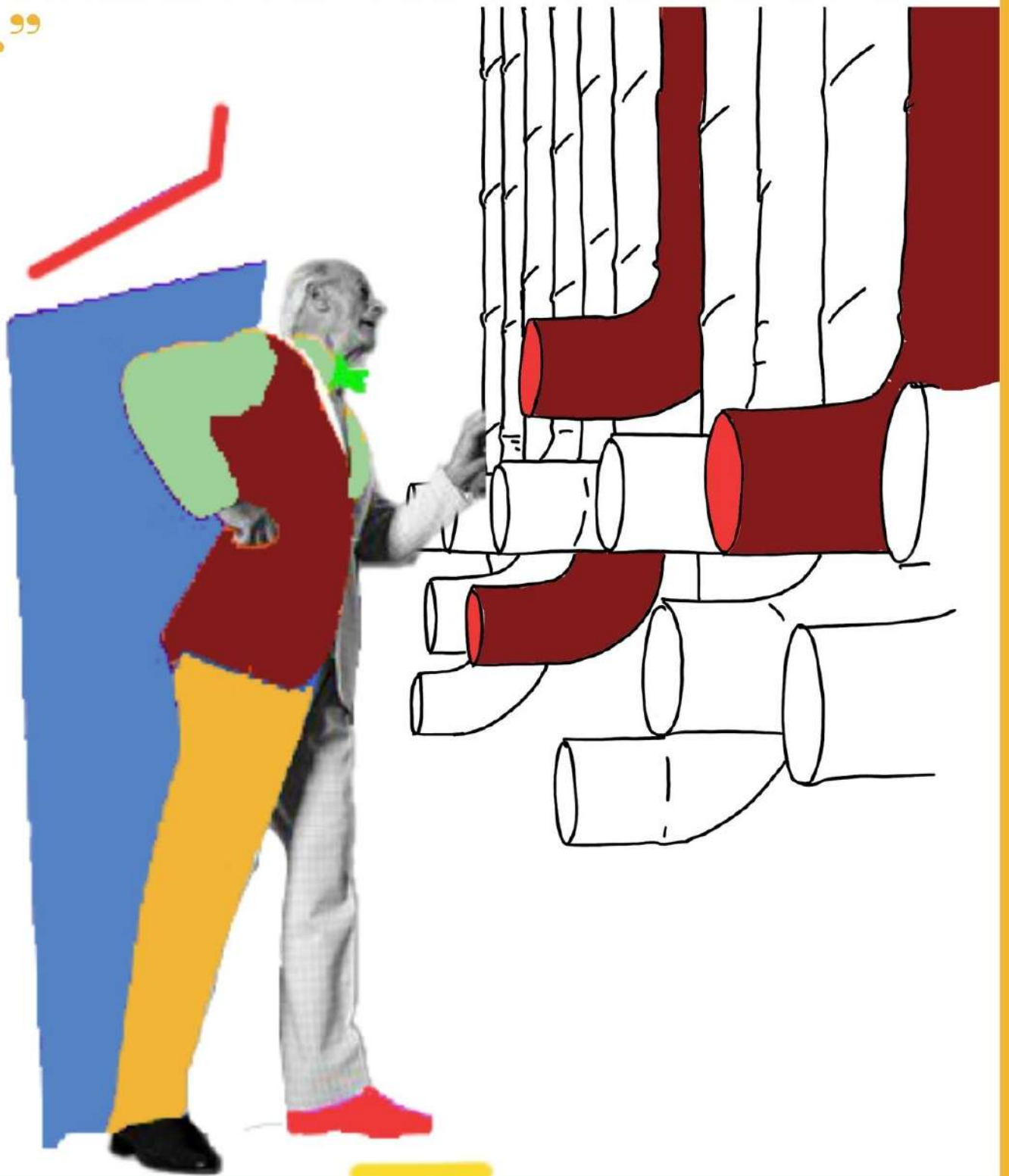
A A Nádorligeti utca felől egy kis kerítés kapuján lépsz be a kenyérgyár épületegyüttesét magába foglaló területre. Betonozott tábla burkolatú úton járva haladsz el a kenyérgyár egykori termelői egységei mellett, mígnem a változatlan minőségű út egy kert helyiségbe vezet. Hangszigetelés és a bensőséges érzet előidézésének céljából a kert közönséges borostyán sövényvel van elhatárolva a környező utak, vasúti sín által gerjesztett lármától. Egy kisebb és egy nagyobb kis léptékű land art kialakítású szabadtéri zöld terület jelenik meg, ahol a természeti környezet formavilága szabadtéri installációvá alakul át. Elrendezésüket tekintve megfigyelheted benne az épület eredeti metszeteinek kivetüléseit, felülnézeti olvasatban az épület műszaki ábrázolása rajzolódik ki. Ebben a rendszerben a szenzoros kertet alkotó különböző textúrájú, színű, illatú hangzású, magasságú növények, különböző ülőalkalmatosságok vannak elhelyezve.

„MAGAM VAGYOK A TÉR, MELYBEN VAGYOK”



Az általunk újragondolt épület az öt érzék diagramjával mérve egy multiszenzoriális térélmény-sorozatban kísér téged végig, amelyet mind az öt érzékszerv stimulálásával szeretnénk elérni. Az udvar felől érkező burkolt kijelölt utat követve egyfajta beavatási folyamat részeseként, a fogadó aulába érkezel, ahonnan az út lefelé és felfelé is vezet. Alul a pinceszinten a kulcsos ruhatári szekrényekbe leteheted a kabátod. Megszabadulva nehéz holmijaidtól elindulhatsz az aula felett található nyugodt pihenőtérbe, ahol ráhangolódhatsz az előtted álló változatos látványok, események sorozatára. Olyan élményekkel teli világot fedezhetsz fel, mint amelyet egy kaleidoszkóp nyújthat. A következő öt emeleten az öt érzékszerv különböző érzékelésmódjainak szériájával fogsz találkozni. Minden szinten szenzorosan, csak egy érzékszerv fokozott használatát igénylő -az eredeti lisztároló tartályok bevonásával történő - installációk találhatóak. Ezekben a terekben azt érezheted, hogy „magad vagy a tér, melyben vagy”. Alulról felfelé az érzékszerveink között, az idők során kialakult, hierarchikus rendszer (tapintás - hallás - látás - szaglás - ízlelés) alapján rendeződnek a különböző installációk vertikálisan. Majd a legfelső térbe érkezve, egy foglalkozások megtartására alkalmas terembe érsz, ahol a mögötted hagyott események, történések feldolgozása zajlik. Még mielőtt kilépnél a Kaleidoszkópból pihenj meg, térj vissza az első emeletre és feküdj le a hullámosan kialakított bútoregyüttesre és hangolódj rá a külvilágba való visszatérésre.

**„AZ ÉPÍTÉSZET
MEGERŐSÍTI A
LÉTTAPASZTALATOT, A
VILÁGBAN VALÓ LÉTÜNK
ÉRZETÉT, ÉS EZÁLTAL
LÉNYEGI MÓDON
ÖNMEGTAPASZTALÁSUNK
IS.”**



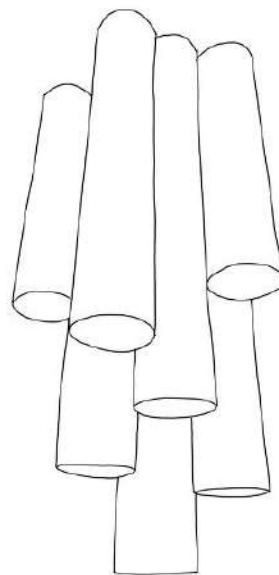
HUMÁN ÉRZÉKSZERVI SPEKTRUM

Az idő során egyre központibb szerepet kapott a látás az építészeti- és egyéb művészeti tervezési területeken. Ezzel háttérbe szorult a többi érzék használata, mely akár torzíthatta is az emberek viselkedését. Megtörve a szem dominanciáját, visszatérnénk a multiszenzoriális térérzékelés módjához. Ahogyan Juhani Pallasmaa fogalmaz: „A látás csak azt tárja fel, amit a tapintás már megismert.”

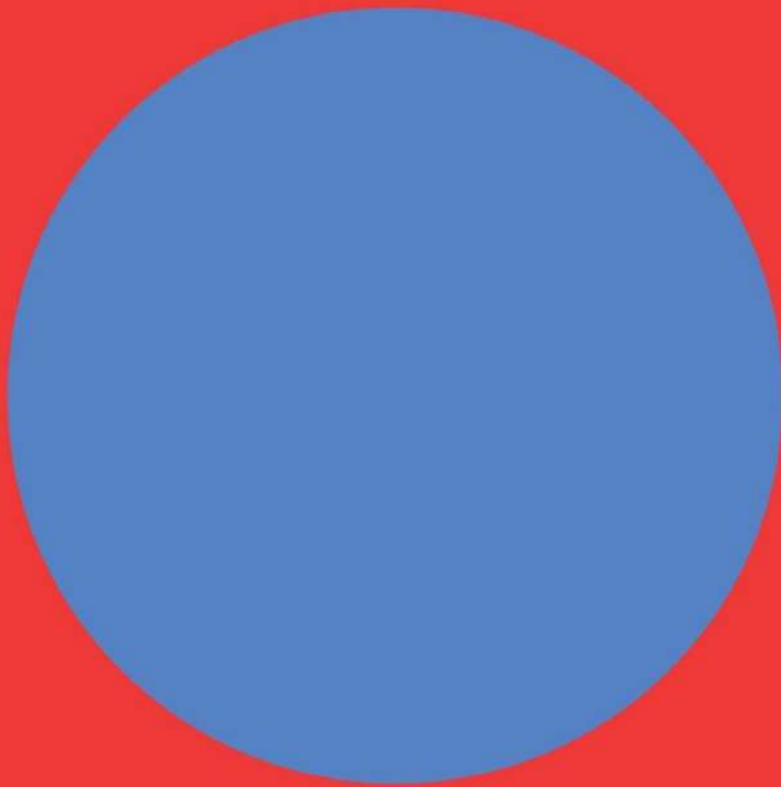


A humán érzékszervi spektrum egyfajta laboratóriumaként jönne létre az új funkció. Az épület interaktív utazást biztosít az érzékszerveken keresztül. A térkíséret az emberi „érzékek polifóniáját” vizsgálja, melyek segítséget nyújthatnak olyan jövőbeli kutatásoknak, melyek az ember az épített környezetéhez való viszonyát tanulmányozza. Természetesen az autizmus spektrumszenzorral rendelkező egyének viselkedését is specifikusan jól meg lehet figyelni ebben a közegben. Milyen az a helyiség ami javítani tudná a kognitív funkciókat és általános fizikai készséget? Milyen az a tér, ami biztonságot és nyugalmat tud árasztani magából? Milyen az a tér, amely elősegíti a szociális integrációt? Az egyes installációk által kreált mesterséges terek alapot adhatnak egy-egy tértípus nagyobb léptékben való alkalmazásához.

. Manapság már elvárt, sőt természetes, hogy fenntarthatóan és akadálymentesen tervezünk. Célunk lenne olyan terek, tér együttesek kialakítása amelyek függetlenül az egyén képességeitől mindenki számára elérhetőek. Egy olyan hely létrehozása, mely összehozza az embereket,- és izgalmat tud csempészni a mindennapjaikba. Reméljük, hogy a Kaleidoszkóp egy olyan „újfajta horizontot tud nyújtani, amelyen a világ megtapasztalható, megérthető” és, a jövőben útmutatást nyújthat abban hogyan tervezzünk jól a spektrum: teljes skálájának



. irodalomjegyzék:
Juhani Pallasmaa - A bőr szemei
Magda Mostafa - The autism friendly university design guide
- Architecture for all
ABSTRACT sorozat - Olafur Eliasson



konzulens :
Dankó Zsófia

szerzők:
Kaldenecker Zsófia
Tényi Anna

