

funkcionális mitózis

minimális méret — kényelmes otthon

Szerzők: Marek Janka

Szilágyi Emese Lili

Velkey Julianna

Konzulens: Weiskopf András

BME ÉPK Lakóépülettervezési tanszék TDK 2022

Tartalomjegyzék

helyszín	3
alapanyagok	4
forma	6
kialakítás	7
Kiegészítés	12

helyszín

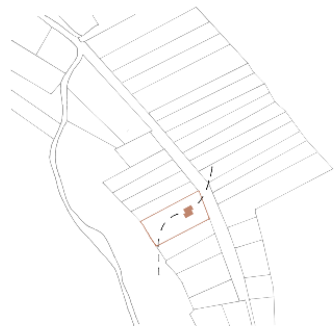
Zebegény, Szőnyi István út 42.

A kijelölt hely egy Budapest közeli agglomerációs lakóövezetben helyezkedik el.

A telek lejtése, s nyíltsága a Duna felé nem csak szép kilátást, de szellős és napos elhelyezkedést biztosít. A tervben ezekre a tényezőkre is szeretünk volna építeni.

Az épület úgy lett elhelyezve, hogy a hosszú és keskeny telken inkább az utcához közelebb essen, ezzel biztosítva a nagy kert saját használatát. Így az ház az áthangelődés a város és a természet között. Emellett kihasználja a terep szintkülönbségét, a bejárati rész és a privátabb egységek közötti szintváltozás afféle átvezetés a nyüzsgésből a nyugalomba.

Mint ezekből is már látható szeretünk volna egy olyan helyet kialakítani, ami kiszakít a pörgésből, és a használó igényeire fókuszál. Ehhez hozzáad az otthon környezete, amely egyszerre biztosítja az egyedüllétet, ugyanakkor a dunai kilátással oldja az elszigeteltség érzését.



alapanyagok

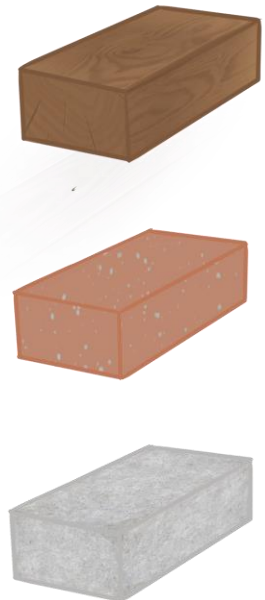
A ház anyaghasználatát és szerkezet típusát aszerint próbáltuk megválasztani, hogy könnyen használhatóak és saját kezűleg is építhetőek legyenek. A téglafalakat egy egyszerű beton alapra terveztük, egy könnyed faszerkezetes tetővel.

A beton alapozás előnye, hogy saját kezűleg is kivitelezhető és nem igényel sok tapasztalatot. A faszerkezetes tető, habár bonyolultabb szerkezetű, de szintén önerőből megépíthető. A fa emelett hagyományos épületanyag, sajátkezű használata a téglához hasonlóan évezredekre nyúlik vissza.

A ház fő alapanyagának a téglát választottuk. A következő idézettel szeretnénk bevezetni gondolatainkat:

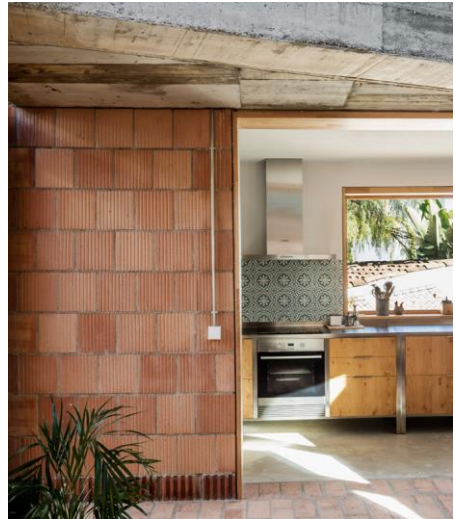
„A téglá a földből születik, vízzel formázzák, napon vagy tűzben égetik, így válik absztrakt építőelemmé, [...]. Ahogy Louis Kahn fogalmazta: a téglá csakis azt teszi és azzá válik, amivé akar. Talán ebben rejlik el nem múló vonzereje: olyan anyag, amely időtlen formákat és tereket alkot, magában hordja a fényt és a metafizikát bármilyen dekoratív díszítés vagy szellemi alibi nélkül. Alapvetően funkcionális, mégis költői, ősi és modern, rugalmas, ellenálló és fenntartható.”

<https://www.octogon.hu/epiteszet/teгла-ujragondolva/>



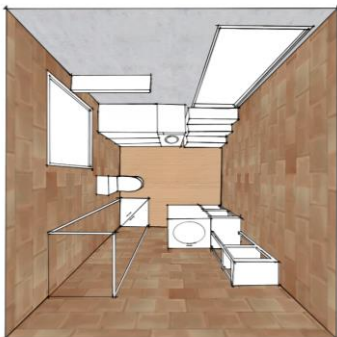
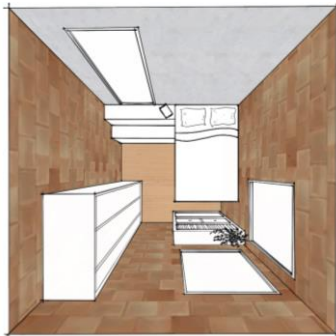
Az agyagtégla már több ezer éve használt építőanyag, mindenféle találhatunk ókori téглаépületeket. Az újkorban nagyon sokat fejlődött a téгла előállítás technikája, aminek hatására sokkal nagyobb mennyiségben és olcsóbban elő lehetett állítani. Ettől fogva a téglából való építés még általánosabb lett. Különböző technikákkal mára már rengeteg típust fejlesztettek ki, amik nagyon sok lehetőséget nyújtanak. Ezek közül választottunk egy porotherm hőszigetelő téglát a ház alap építőanyagának. A porotherm X-term téгла alkalmas egyrétegű hőszigetelő fal építésére. Tartós és masszív védelmet biztosít, valamint kívülről jól vakolható. Mindemellett az is fontos, hogy egy természetes, fenntartható anyag.

Kívülről az épület kézzel vakolt felületet kap, míg a belső terét fedetlen téгла felületekkel képzeljük el. Ezzel ki szeretnénk volna emelni a sajátkezü építést és a biztos védelmet, amit egy otthon nyújt.



forma

Az épület kialakításában az első szempont az alapvető szükségletek kielégítése volt. Ehhez kapcsolódva kerestük a lehetséges minimális térigényeket, mind méretében, mind funkcióban. Három alap egységet határoztunk meg, amelyek a tervben azonos méretű és szerkezetű részek, egy a pihenésre, egy a tisztálkodásra, egy a tanulásra/főzésre/közös időtöltésre. Ezt a három modult, egy negyedek, kültéri modullal egészítettük ki. Fontos szempont volt, hogy amellett, hogy a minimális igényeknek megfeleljen, otthonos maradjon a ház, erre az elrendezésben és az építőanyagokban kerestük a megoldást. A tervezett modul emellett egyszerűbben kivitelezhető, valamint a belső tere szabadon alakítható más, a már említettektől különböző funkciókhoz. Egy egységben olyan tér és méret kialakításra törekedtünk, amely megfelel a minimális igényeknek, azonban maximális felhasználásra ad lehetőséget.

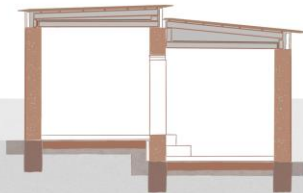
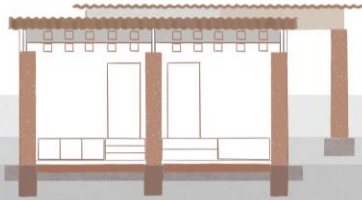
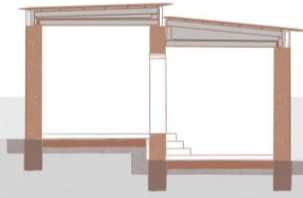


kialakítás

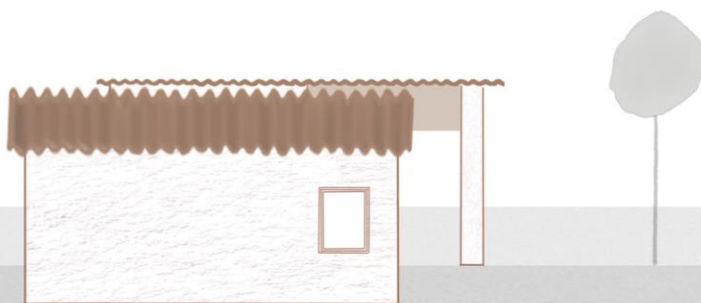
Egy modul alap méretének egy 3x3x3-as belterű kockát határoztunk meg. Ezt a teret próbáltuk úgy megadni, hogy változatosan lehessen kihasználni őket a különböző funkcióktól függően.

A modulok feles eltolással kapcsolódnak egymáshoz, míg a nyílászárók a harmadolópontokba kerültek. A ház minden oldalról csak egy ablakkal nyit a külvilág felé. A ház kiegészítése a terasz, ami átmeneti térként szolgál bent és kint között, így kapcsolatot biztosít a kerttel.

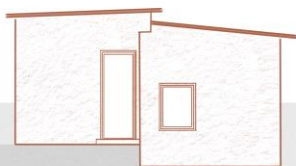




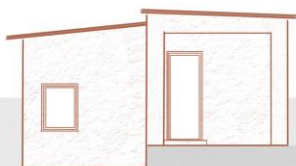
északi homlokzat



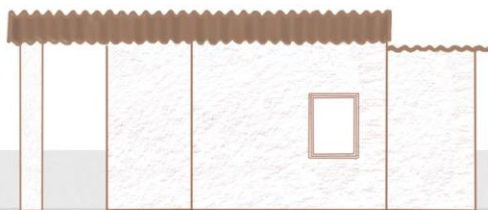
keleti homlokzat



nyugati homlokzat

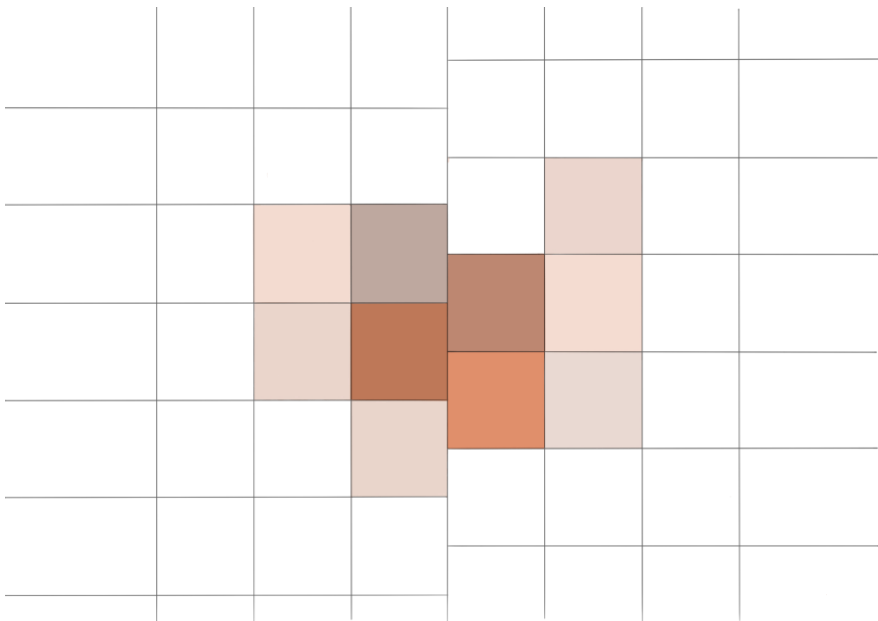


déli homlokzat



kiegészítés

A feladatban kijelölt egy éves időtartamú ház helyett arra kerestük a megoldást, hogy a felépült házat ne kelljen lebontani és az anyagait elszállítani. Ezért a tervünk célja egy olyan épület kialakítása volt, ami későbbi használati lehetőségeket is biztosít. A lebontás helyett egy bővíthető modul rendszert terveztünk, így abban az esetben, ha a lakók kinövik a komfortot kiszolgáló minimumot, költözés nélkül alakíthatnak ki újabb tereket és bővíthetik a meglévőt. Ebbe a rendszerbe szabadon sorolhatók további modulok, akár első lépésben csak ideiglenesen. Az egységeket félmodulnyira eltolva terveztük, hogy egy újabb modul beillesztésével is egészet alkothassanak. A további modulokat bármilyen kívánt funkciókban be lehet rendezni, például gyerekszobaként, irodaként. Így később is kialakítható egy olyan tér, ami igazán a használóévá válhat, mind komfortban, mind funkcióban.







A kijelölt hely Zebegényben, egy Budapest közeli agglomerációs lakóövezetben helyezkedik el.

Az épület úgy lett elhelyezve, hogy a hosszú és keskeny telken inkább az utcához közelebb essen, ezzel biztosítva a nagy kert saját használatát. Így az ház az áthangolódás a város és a természet között. Emellett kihasználja a terep szintkülönbségét, a bejárati rész és a privátabb egységek közötti szintváltozás afféle átvezetés a nyüzsgésből a nyugalomba.

Az telken három modult alakítottunk ki három alap funkcióhoz.

pihenés
étkezés
tisztálkodás

Egy egységben olyan tér és méret kialakításra törekedtünk, amely megfelel a minimális igényeknek, azonban maximális felhasználásra ad lehetőséget.



ADDIG IS

TDK 2022

FUNKCIONÁLIS MITÓZIS

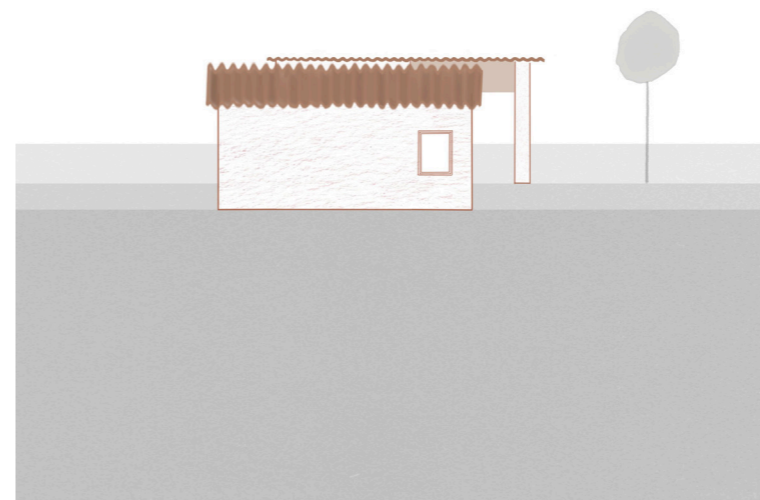
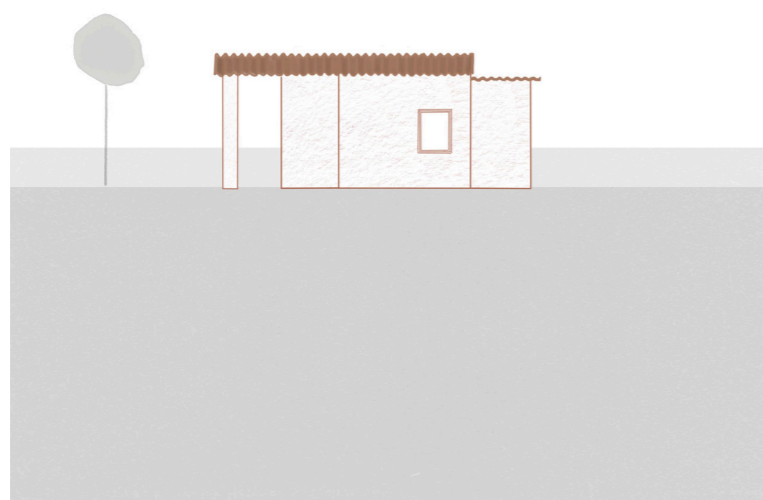
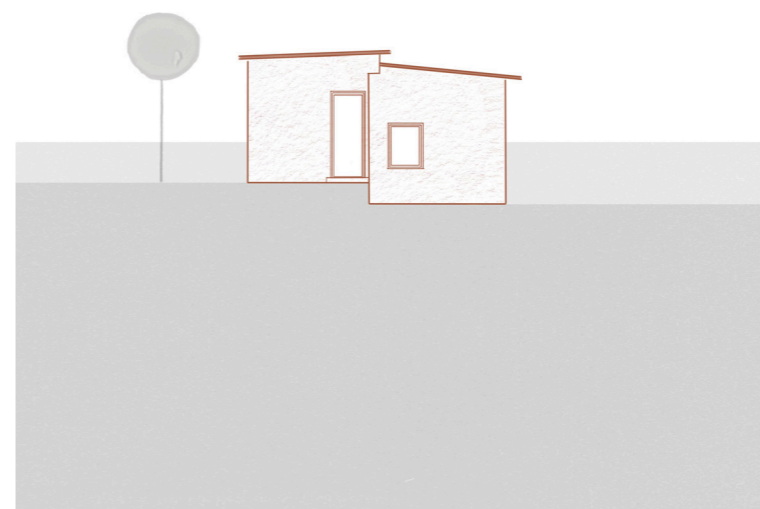
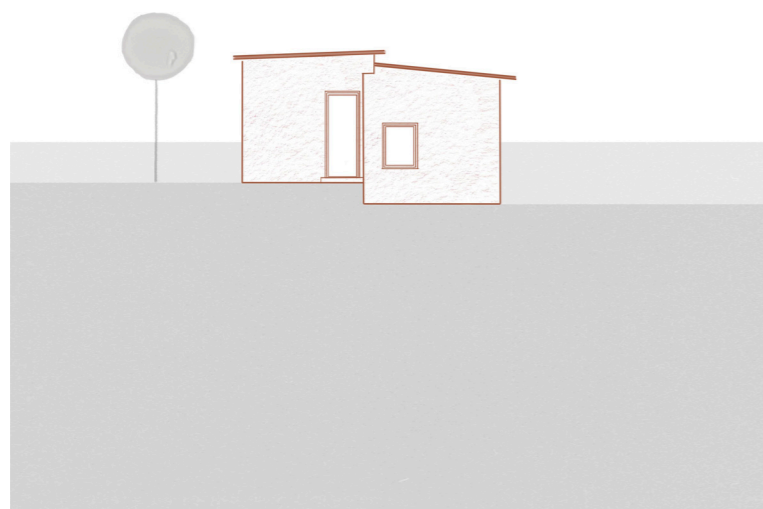
ALAPKONCEPCIÓ

SZERZŐ
MAREK JANKA
SZILÁGYI EMESE LILI
VELKEY JULIANNA ILDIKÓ

KONZULENS
WEISKOPF ANDRÁS

BME LAKÓÉPÜLETTERVEZÉSI
TANSZÉK, 2022

2



ADDIG IS TDK 2022

FUNKCIONÁLIS MITÓZIS

HOMLOKZATOK

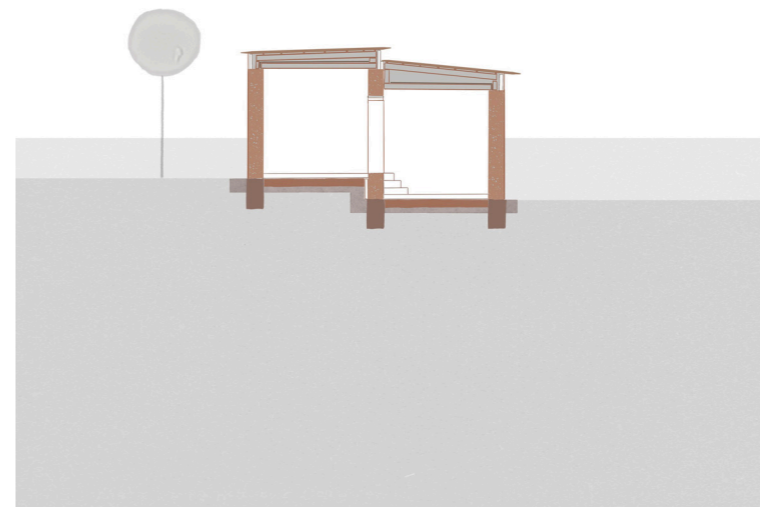
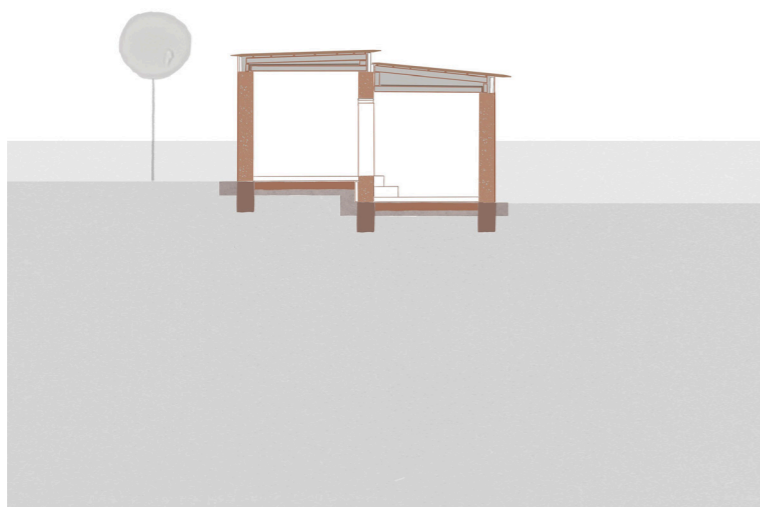
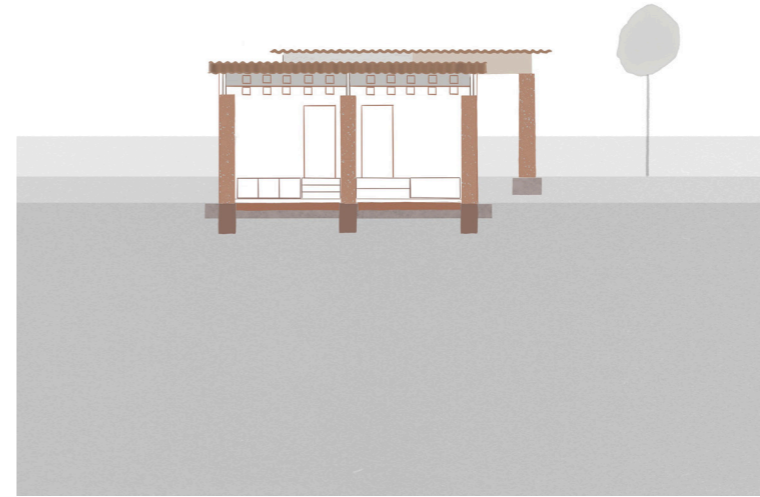
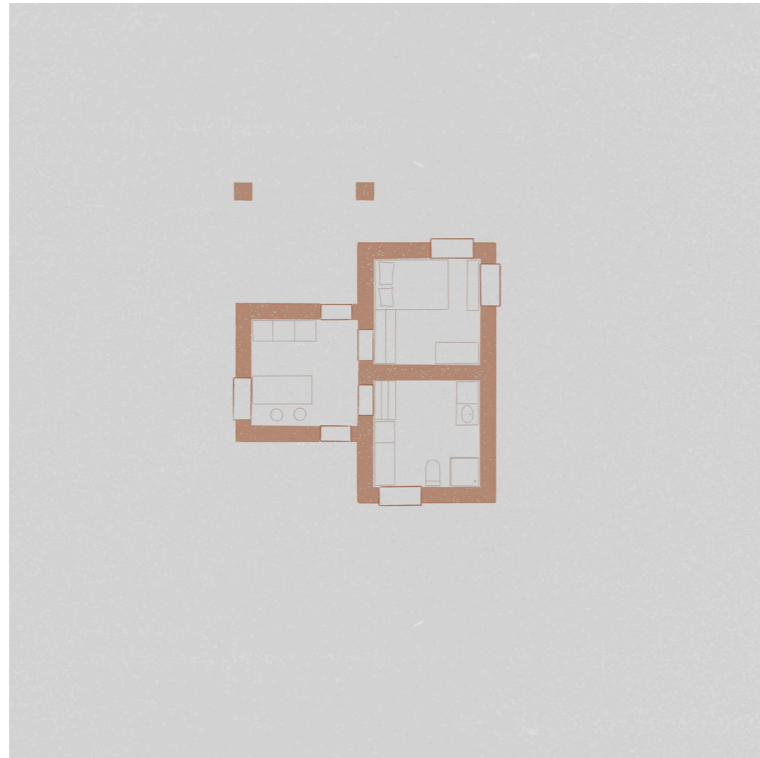
SZERZŐ
MAREK JANKA
SZILÁGYI EMESE LILI
VELKEY JULIANNA ILDIKÓ

KONZULENS
WEISZKOPF ANDRÁS

BME LAKÓÉPÜLETTERVEZÉSI
TANSZÉK, 2022



3



ADDIG IS

TDK 2022

FUNKCIONÁLIS MITÓZIS

ALAPRAJZ
METSZETEK

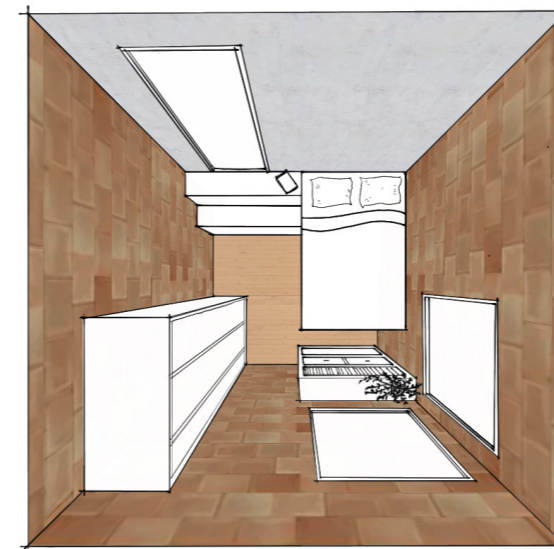
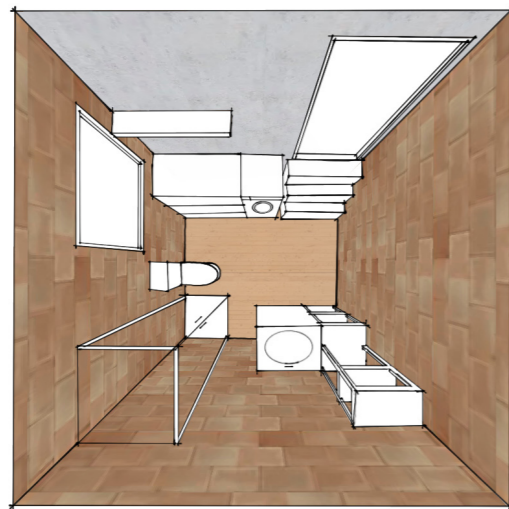
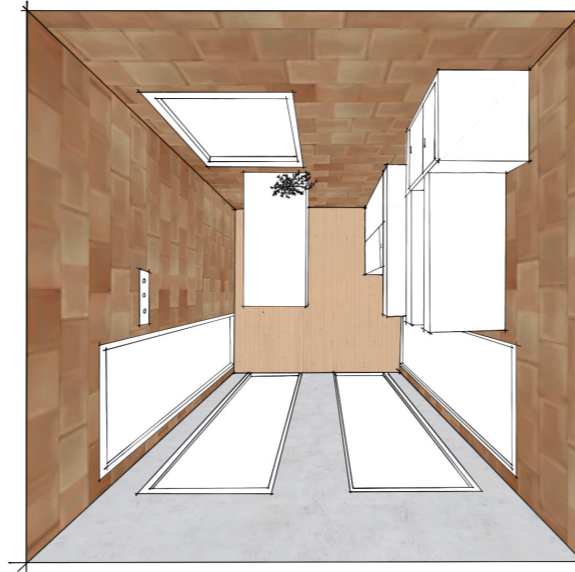
SZERZŐ
MAREK JANKA
SZILÁGYI EMESE LILI
VELKEY JULIANNA ILDIKÓ

KONZULENS
WEISZKOPF ANDRÁS

BME LAKÓÉPÜLETTERVEZÉSI
TANSZÉK, 2022



4



ADDIG IS TDK 2022

FUNKCIONÁLIS MITÓZIS

BELSŐ LÁTVÁNY

SZERZŐ
MAREK JANKA
SZILÁGYI EMESE LILI
VELKEY JULIANNA ILDIKÓ

KONZULENS
WEISZKOPF ANDRÁS

BME LAKÓÉPÜLETTERVEZÉSI
TANSZÉK, 2022