



Ferenchalmi Szűz Mária Kápolna

megújítás és újradefiniálás

Dénes-Árvai Angéla
Máté Manda

TARTALOMJEGYZÉK



1

Bevezetés



3

Konceptió



5

Kápolna



7

Épület



9

Kert



11

Távlati képek

BEVEZETÉS

ADAPTATIO [fn] latin ~ hozzáigazítás

Átalakítás, valamely műnek egy meghatározott igényű közönség izléséhez való átformálása



Ismerkedés a környezettel

A helyszín egyedülálló. Egy, az utóbbi években sűrű beépítésen keresztülment budai hegyoldalban fennmaradt természetközeli telek, amelyet a körülötte lecsupaszított környezetétől támfalak határolnak el. Az arra járókat rögtön magával ragadja a hely varázslatos hangulata. Mint egy várfallal körülvett oázis emelkedik felénk a gesztenyefák lombjai közül kibújó kápolna.



A telek körüli karakteres beavatkozások és földmunkák eredményeképpen keletkezett támfal, könnyen körbejárhatóvá teszi az általa teljes mértékben leválasztott és kiemelt, egyben önálló identitású területet. Ennek következtében nem csak körüljárható, de kalandvággyal rendelkezők számára, a falra felmászva is hozzáférhető a kert.



Történeti háttér

A Ferenchalmi Szűz Mária Kápolna hosszú, eseménydús múltra visszatekintő, jövőre kétszáz éves életévét ünneplő, különleges műemlék Budapesten, a Budakeszi úton.

Kalmárfy Ignác építette, vendégül látta Erzsébet királynét, volt tüzeset áldozata, a főváros tulajdona, otthont adott cserkész tábor istentiszteleteinek, állt gazdátlanul, működött restaurátor műhelyként, 2011 óta pedig a Magyar Máltai Szeretetszolgálat tulajdona. Jelenleg a kápolnát áhitat, zenés istentiszteletek, koncertek és foglalkozások formájában használják.

Műemlék

Az épületet Budapest egyetlen jelentős proto romantikus építészeti emlékeként tartják számon. A 19. század elejének sajátos, gótizáló épületei az egész országban viszonylag ritkák, így a kápolna már 1924-ben szerepelt a főváros védendő épületeinek listáján.



A belső teret egyszerűen tagozott vállpárkány felett teknő-, illetve csúcsíves dongaboltozat fedi. A bejárat felett két vasoszlopon nyugvó karzatot találunk, melyre falépcső vezet fel.



A főhomlokzat két rizalit módjára előreugró tornya kulisszaszerű oromfalat fog közre. A gúla alakú kősisakban végződő tornyok párkányát csonka féloszlopok sora támasztja alá, a sarkokat háromnegyed oszlopok hangsúlyozzák. A kisebb-nagyobb oszlopfők párnatagok és gyűrűk együtteséből állnak. A főhomlokzatot az épületen körülfutó főpárkány osztja két szintre. A bejárat kapu szemöldökét és a félkörös kórusablak mellvédmezőjét gótizáló ívsorok díszítik. A tornyok földszintjén csúcsíves falmezőket, az emeleten csúcsíves ablakokat találunk. Az oromfalat óraablak és a kápolna oldalhomlokzati egyszerű keretezés tagolja, a hajó és a szentély mindkét oldalán egy-egy csúcsíves ablak nyílik.

Felhasználás

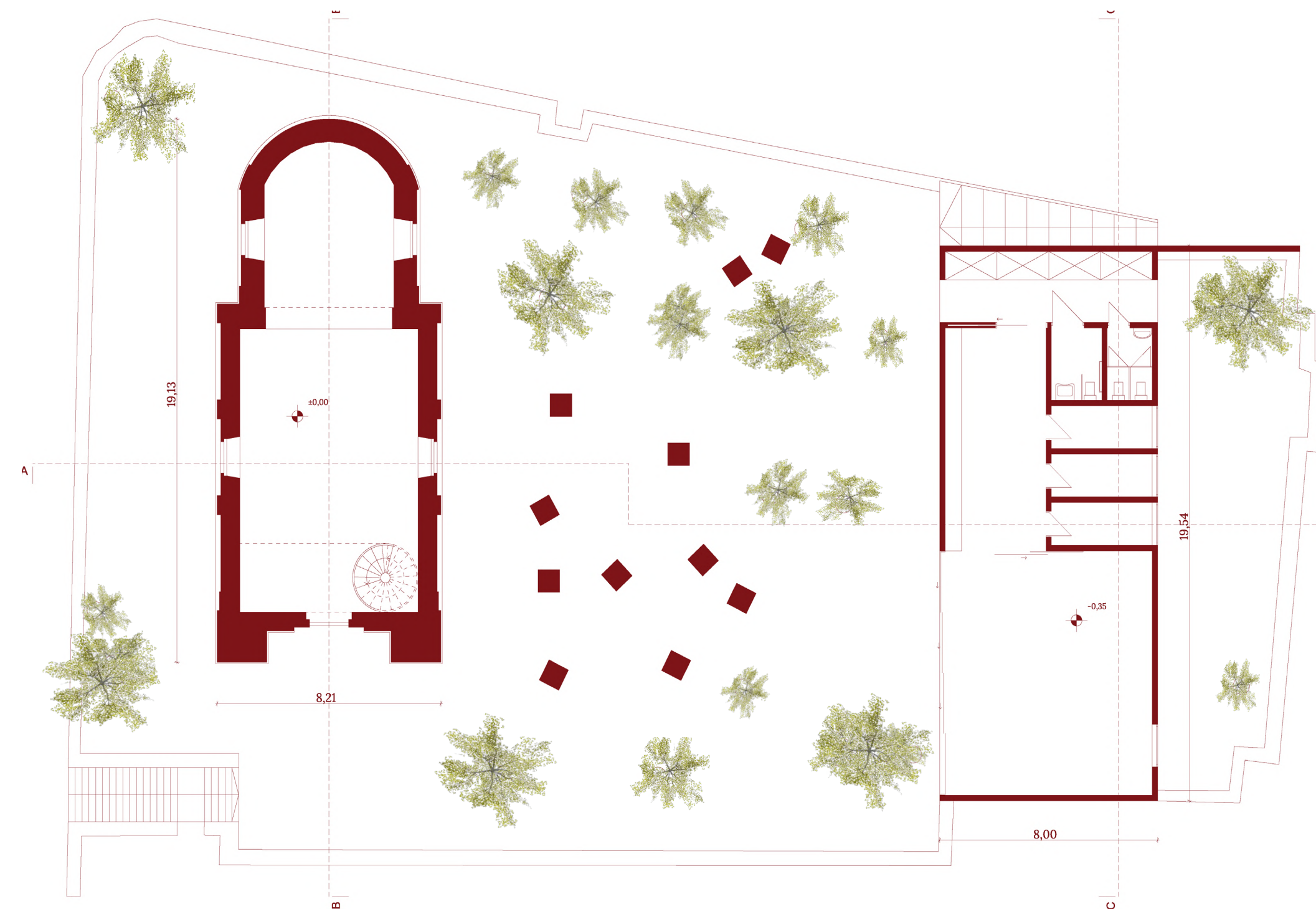
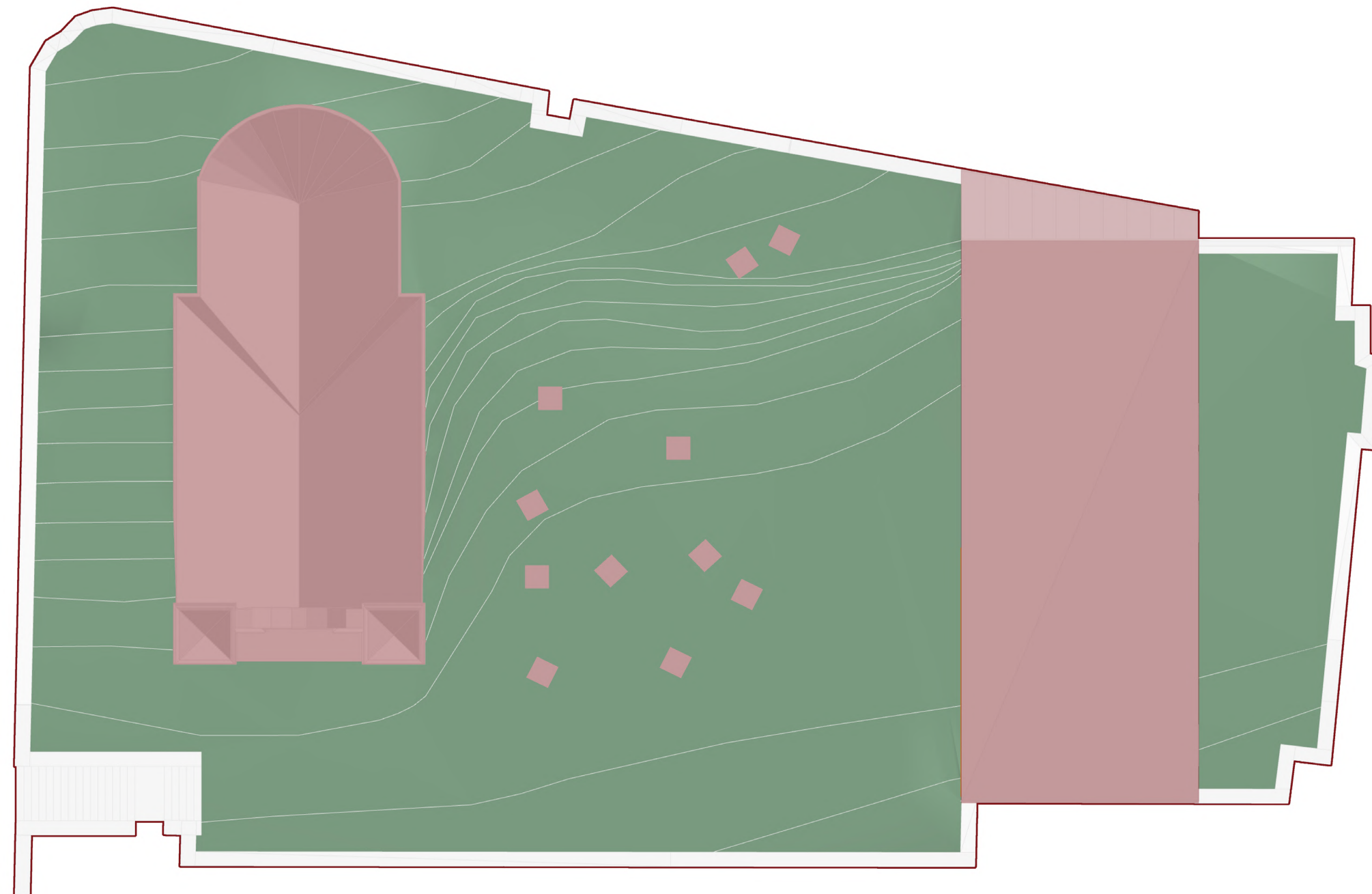
A 2011 óta a Magyar Máltai Szeretetszolgálat tulajdonában lévő kápolnát napjainkban áhitat, zenés istentiszteletek, koncertek, foglalkozások és művészeti fesztiválok formájában használják.



KONCEPCIÓ

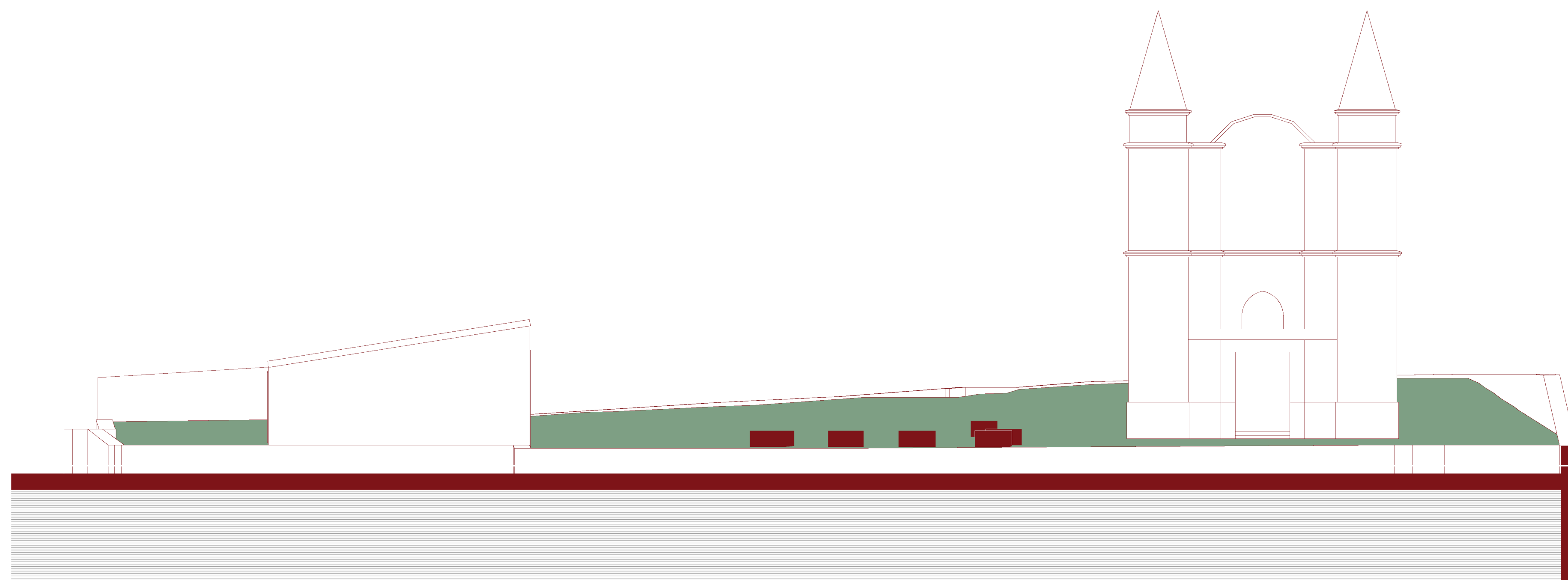
A telek elhelyezkedése nagyon szerencsés. Egy, város és vidék határán fennmaradt, családi hangulatú, zöld zárvány terület, mely könnyen és gyorsan elérhető a városközpontból tömegközlekedéssel és autóval egyaránt.

Ahhoz, hogy a kápolna és a hozzá csatlakozó telek ki tudja szolgálni az egyre nagyobb felhasználói igényeket, újra kellett gondolni a funkciókat, tereket, használható térkapcsolatokat. A fő irányelvünk az értékmegőrzés volt, így a közösségre hangolás kisebb beavatkozásokkal történik. Ezeket helyszín szerint három részre tagoljuk, a kápolnára, a kertre és az épületre.



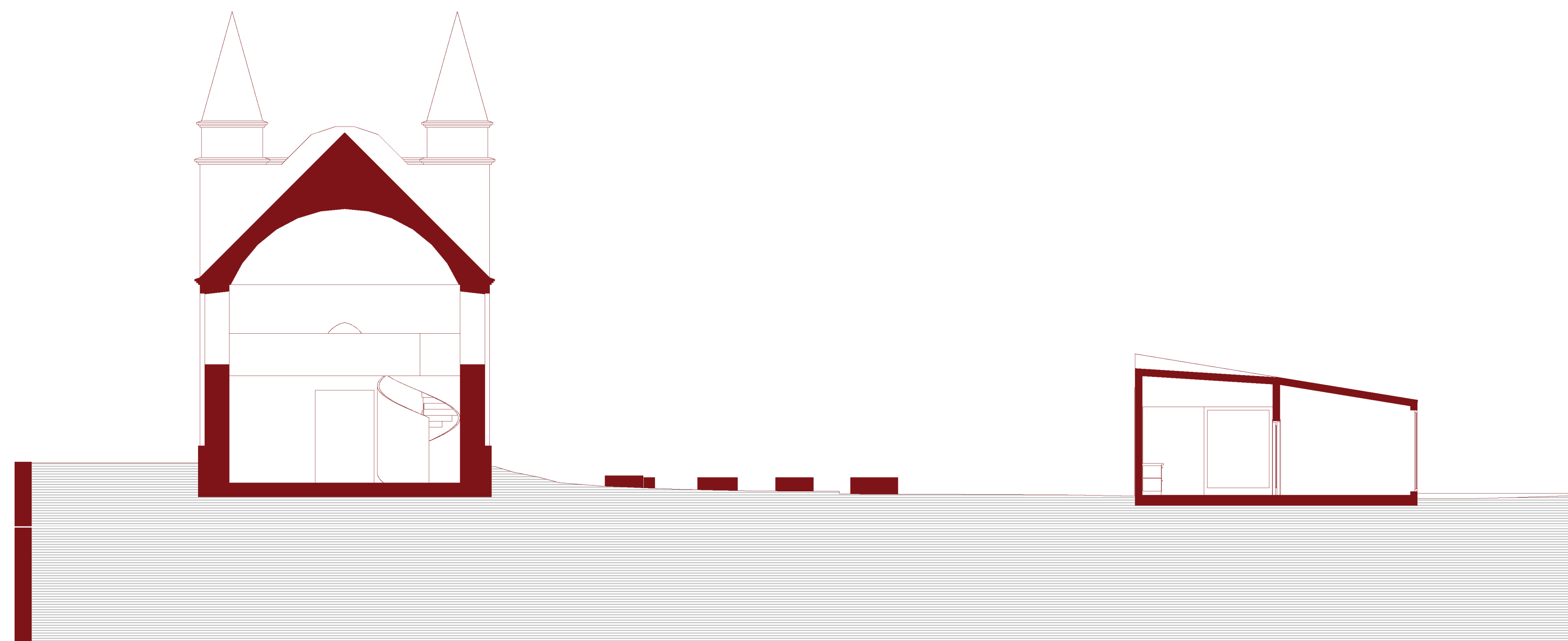
A megóvást és a szükséges beavatkozások minimalizálását szem előtt tartva, a kialakított struktúra egyszerre használja ki a telek különleges tulajdonságai által okozott körülményeket, továbbá rá is erősít arra a támfaltól támfalig tartó, azt megmagasító és kiemelő közösségi egyszintes épületével.



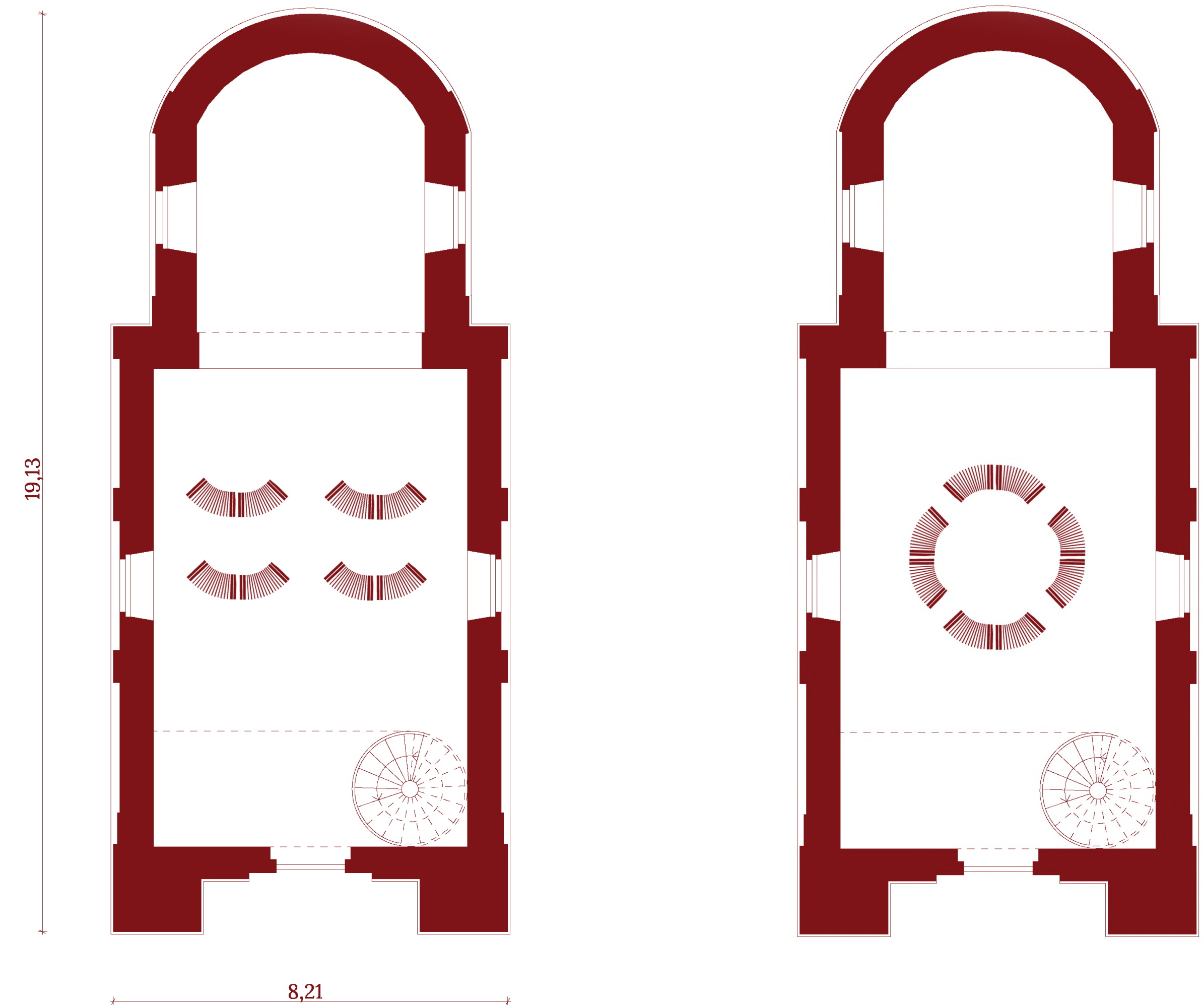
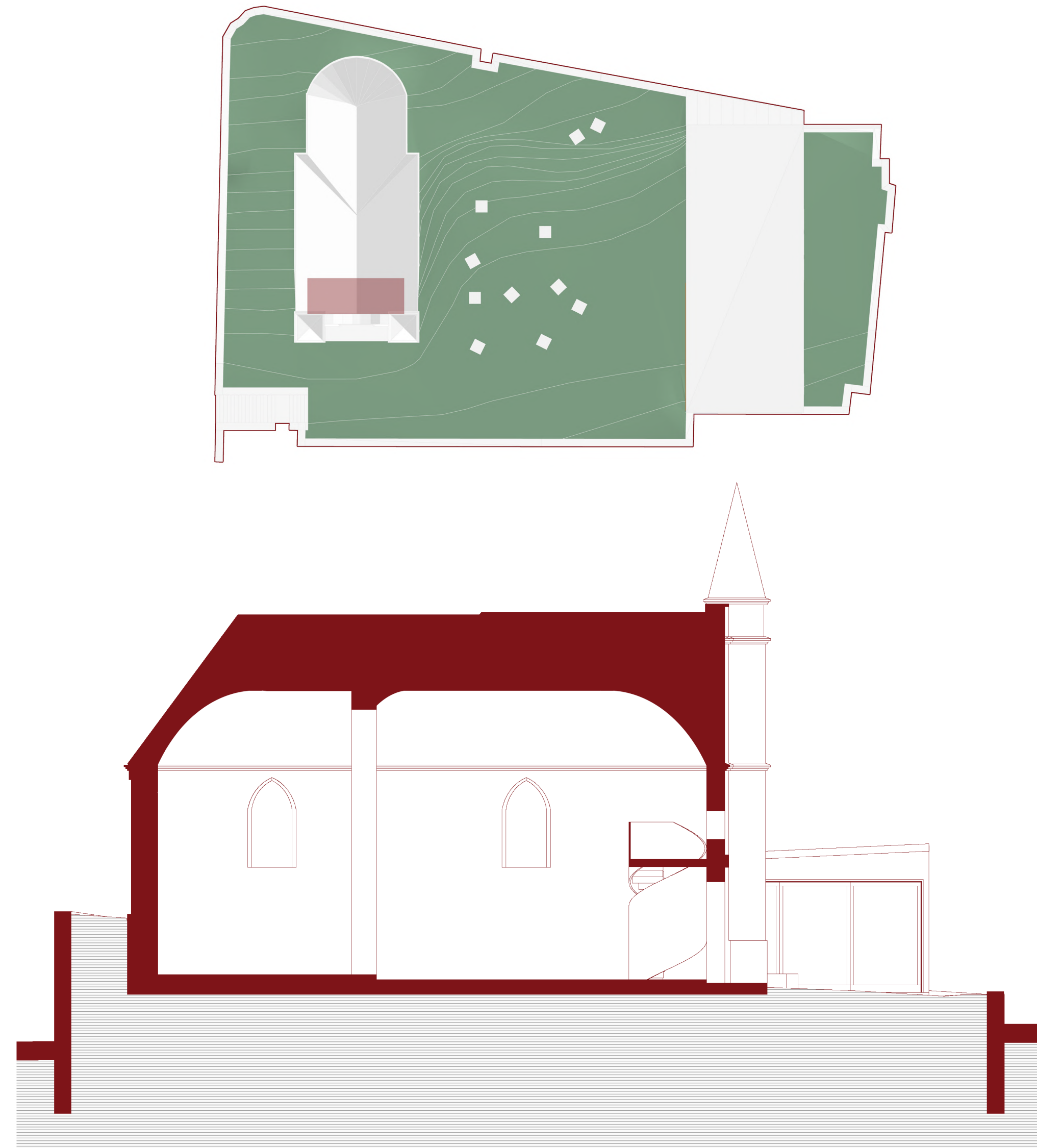


Homlokzat

Hosszmetszet



KÁPOLNA

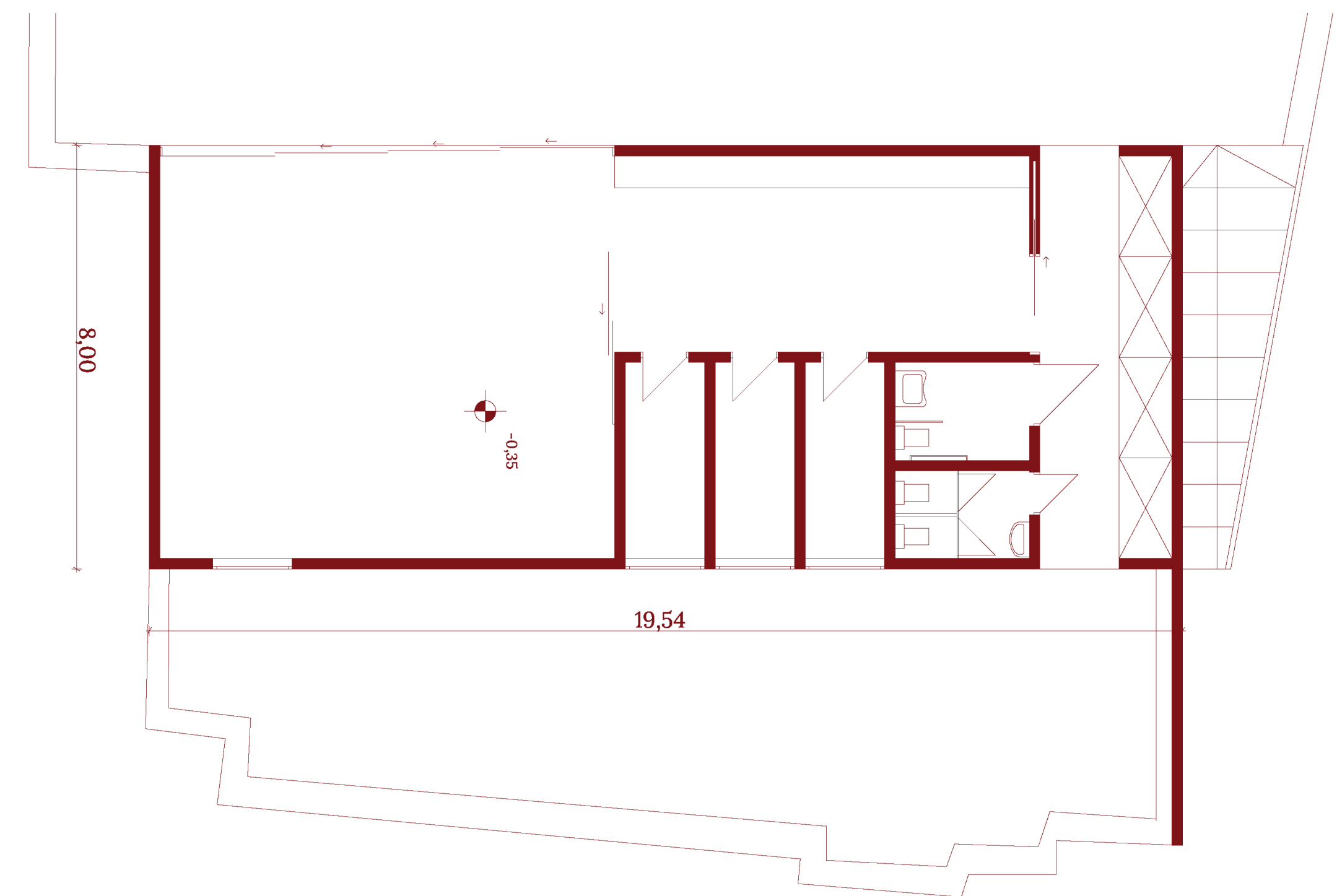
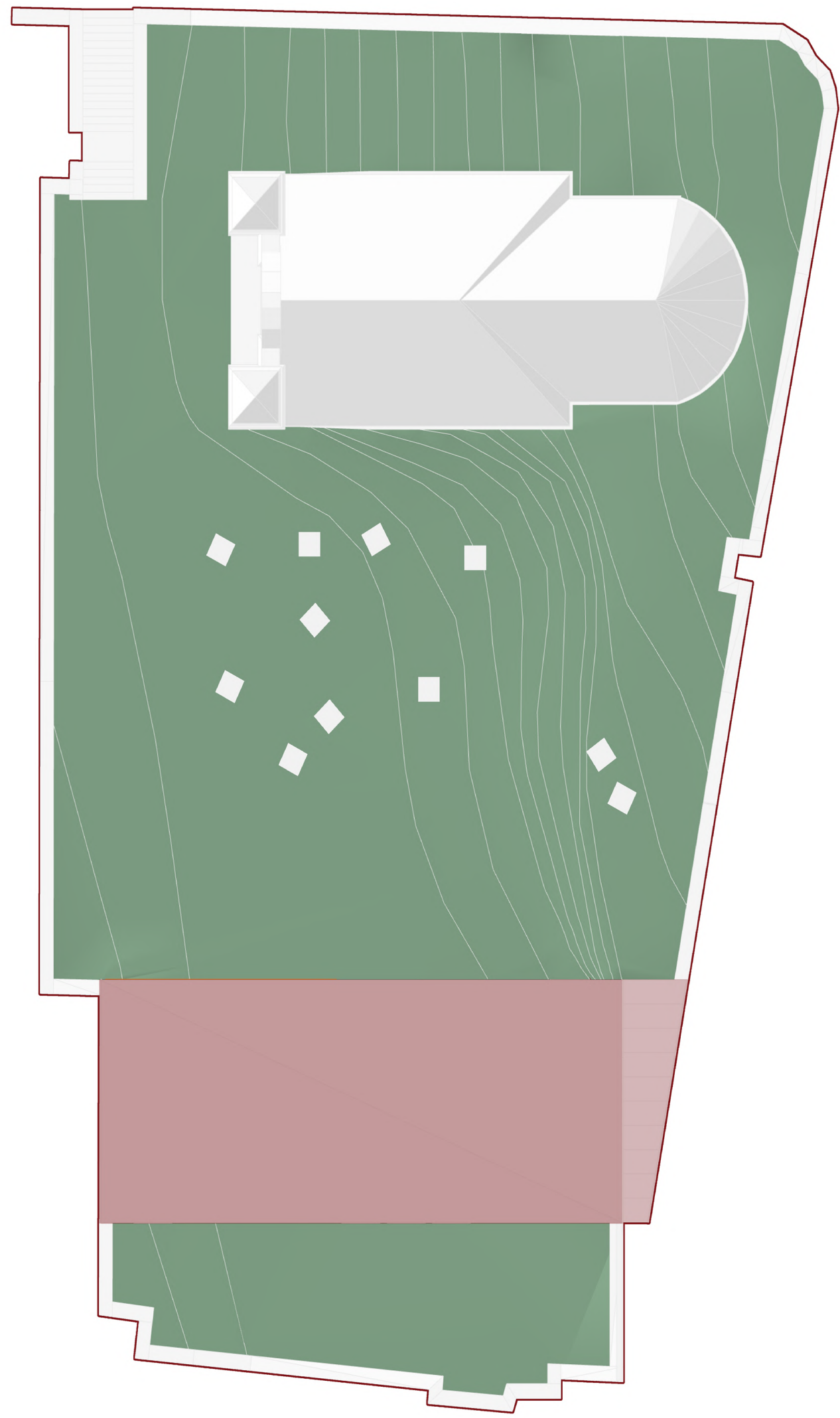


Az épület jelenleg kritikus állapotban van, ennek ellenére még mindig áthatja egy meghitt hangulat. Az egyszerű, egyhajós szerkezet, egy már félig megsemmisült karzattal is életteli és működőképes használat közben, többek között ezért is az épület helyreállítása mellett döntöttünk két főbb gesztus véghezvitelével, a letisztult külső-belső fehér homlokzattal, illetve egy új csigalépcsővel elérhető fa karzattal.

A belső tér szerkezetileg három részre osztható. A karzatra, mely újra teljes szélességében mindenki számára elérhetően funkcionál, a közösségi térre, illetve a megemelt oltárra. A bútort, csakúgy mint a lépcső és a karzat is fából készült. A választott anyag könnyű, esztétikus és megengedi számunkra azt a rugalmasságot is, hogy moduláris berendezésként képesek legyenek ellátni több funkciót is.



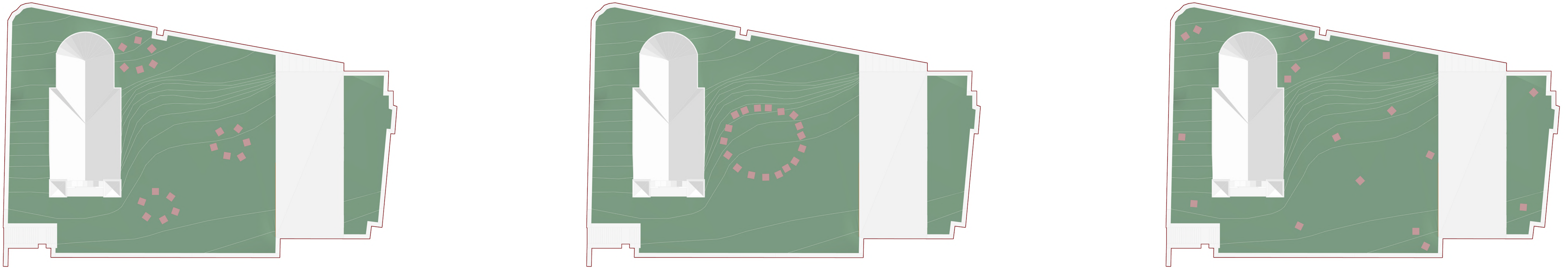
ÉPÜLET



A kápolna használata az évek során átalakult és ez új funkciók iránti szükségletet hozott létre. Ezeket nem szeretnénk volna bezsűfolni a kápolnába, mert fontosnak tartottuk, hogy a kápolna kiemelkedő szerepe és az idilli hangulata megmaradjon. Az új épület tömege így a kert másik felében támfaltól támfalig tart, egy újabb falat alkotva és leválasztva a környezetétől a telket, ezáltal hangsúlyozva a hely zárványszerűségét. A felhasználás szempontjából két részre osztható, közösségi és privát terekre. A közösségi rész, a belső kertre nyitható nagy térrel fogadja be a csoportos foglalkozásokat, míg a privát terek helyet adnak az egyéni gondolkodásnak, a saját magunkkal való időtöltésnek. Az alagútszerű, elvonulásra alkalmas szobák egy hátsó, csendesebb, leválasztott kertre tekintenek ki. A nyílások tájolásai az adott helyiségek funkciójához igazodnak.



KERT



A hely felfedezéséhez nagymértékben hozzájárul a sűrű növényzet és a nagyranőtt gesztenyefák vadregényes hangulata. Ezeket szeretnénk szintén felerősíteni, illetve közhasználatba helyezni. A kert legnagyobb területe az új épület és a kápolna között helyezkedik el, mellyel centrális pozícióba kerülve alapvetően létrejön egy nyitott, közösségi tér. Ahhoz, hogy kültéri programok is egyaránt létrejöhessenek a kertben, kisebb tereprendezésen kívül, moduláris bútorzatot terveztünk.

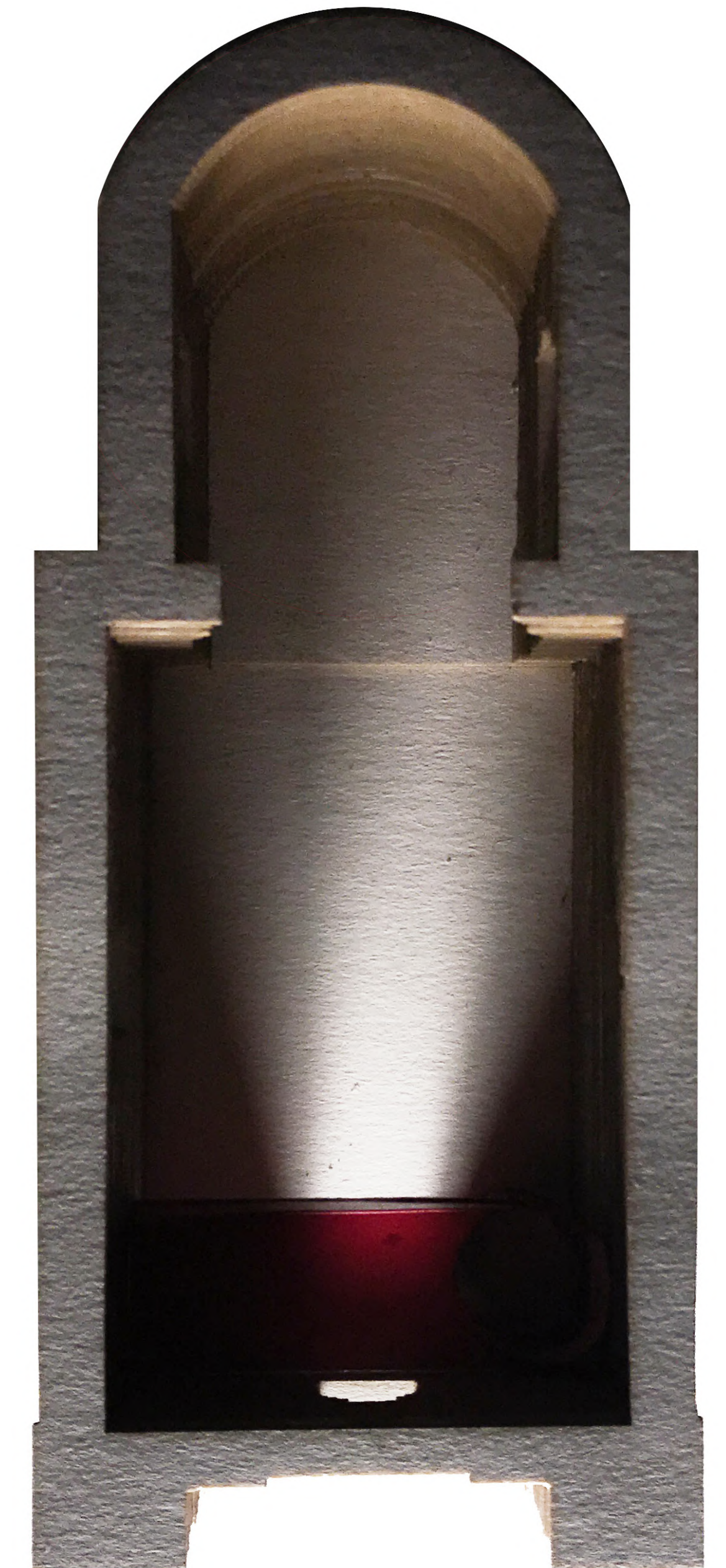
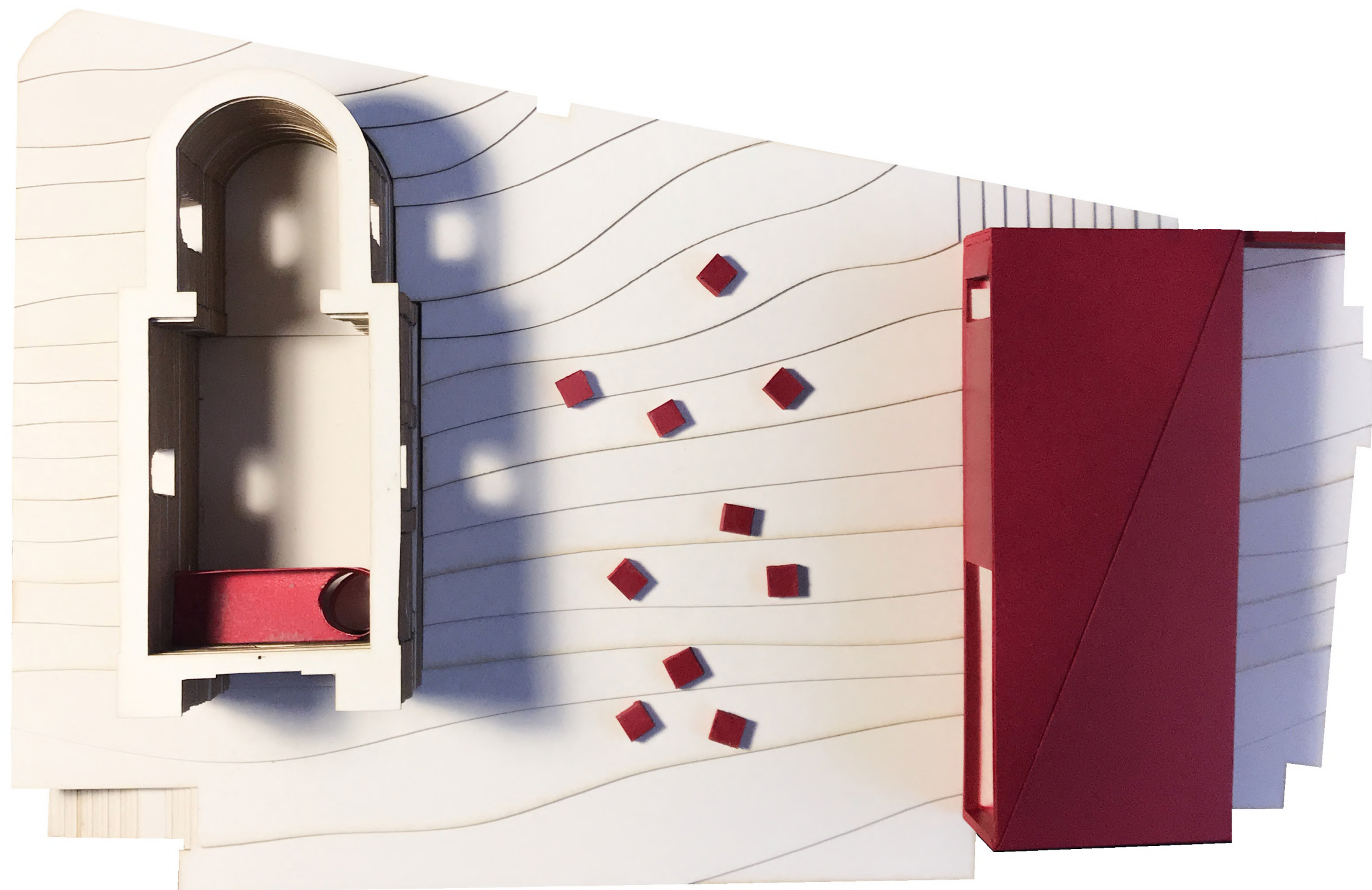
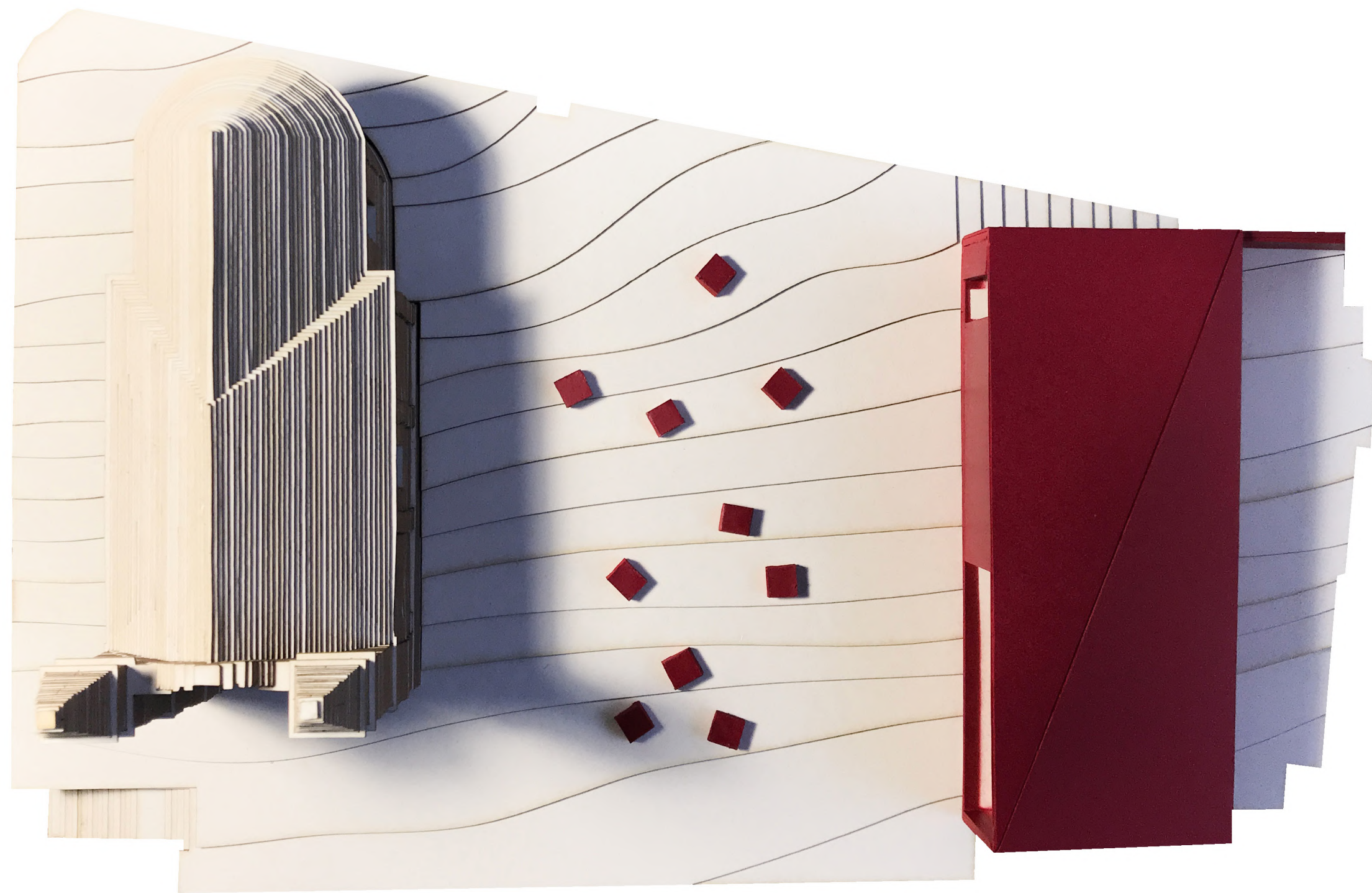
Szeretnénk, hogy az idejárók magukénak érezhessék a helyet, ezért törekszünk arra, hogy minél nagyobb mértékben be lehessen vonni őket a felújítás és újjászületés munkálataiba. A kápolna helyreállításához és az új épület megépítéséhez szakképzett munkaerőre van szükség, azonban egy bútorkészítő alkalmon, hozzáértő segítségével, az ez iránt érdeklődők is kipróbálhatják a székek megalkotását, igényeikre és ízlésükre formálva azokat.





TÁVLATI KÉP





Makettfotók