

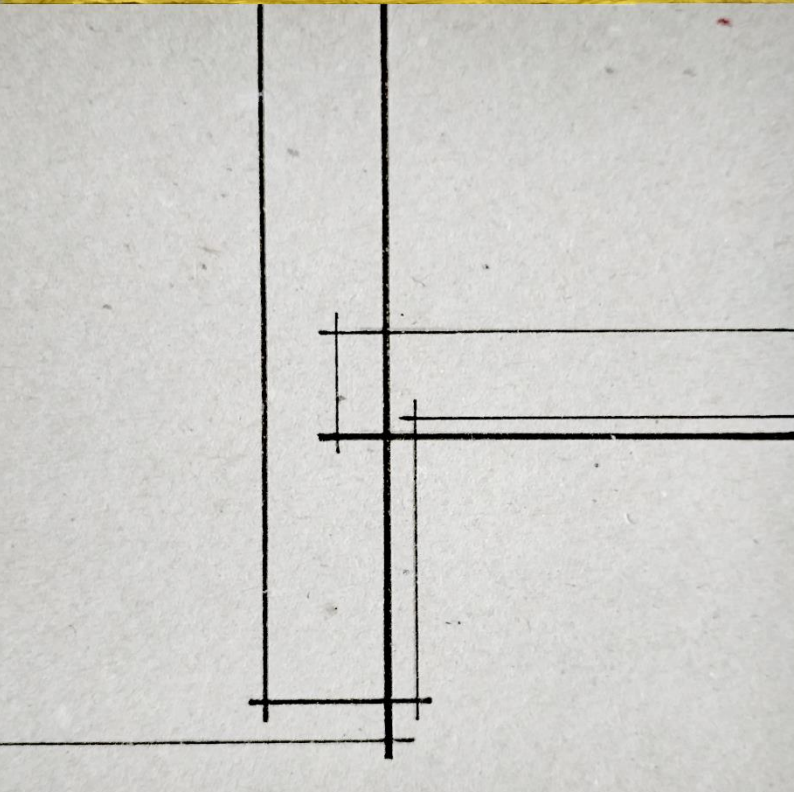
A SZOCREÁL

RÉTEGEK ÉS SZUBJEKTÍV MOZAIKOK

HOFFMANN ESZTER KLÁRA

ÖRÖKÖS-TÓTH ESZTER

KISSFAZEKAS KORNÉLIA Phd



„Táplálja a munkába menő
és a munkából jövő
dolgozóban azt az érzést,
hogy akkor is ünnep van,
amikor nincsen vasárnap.”

Budapest, térképek.

Merre épültek az 50-es években lakótelepek? Ránézve a térképre könnyen észrevehető. A beépítések kialakítása sokszor árulkodó. A tömegek szabályos, tengelyre szervezett, szimmetrikus rendben állva egyértelműen utalnak a szocialista realizmus korára, melyben keletkeztek. Átlátható, érthető.

*"Táplálja a munkába menő és a munkából jövő dolgozóban azt az érzést, hogy akkor is ünnep van, amikor nincsen vasárnap."*¹

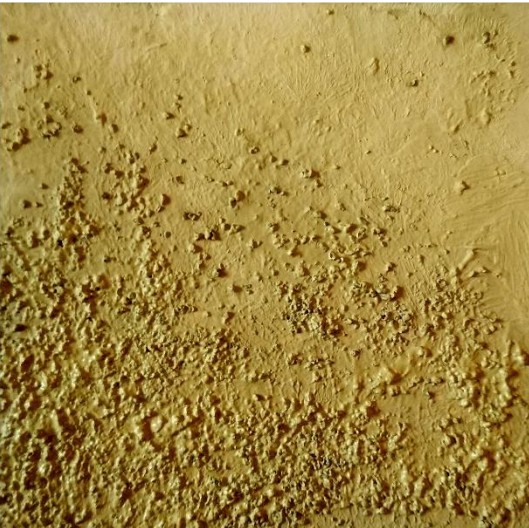
Mindenhol jól felismerhető. Mindegy hol vagyunk a városban, ugyanaz az érzés foghat el. Villányi, Gubacsi, Nagy Lajos Király, Mezőkövesdi Kerepesi út... Mindig ugyanaz a légkör – pedig a lépték (nagyvárosi, kisvárosi) más.

Állok a Villányi úton, keresem a célt. Térképen már láttam, az alapján tájékozodom. Sűrű beépítés, egymást követik a homlokzatok. Hirtelen egy tágas udvar. Itt vagyok?

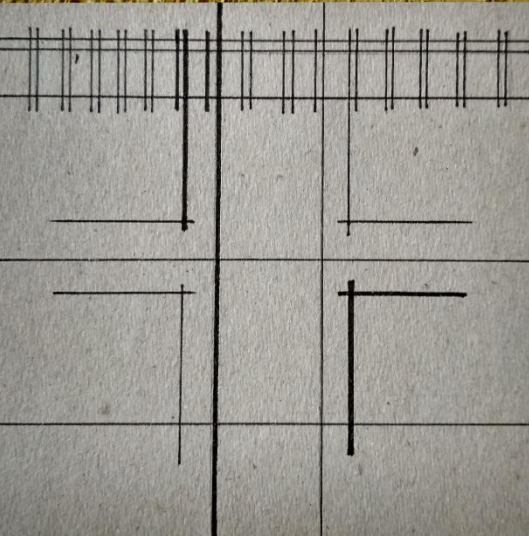
¹Részlet Révai József vitaösszefoglaló felszólalásából.
[www.http://epa.oszk.hu/00000/00003/00005/025-047.html](http://epa.oszk.hu/00000/00003/00005/025-047.html)



„A mai generáció
forradalmi jellemét örökíti meg,
a kort dicsőíti, a dolgozó népet derűvel,
boldogsággal tölti el
és új győzelemre hív és vezet.”



„A szocialista-realista építészetnek
a szocialista életet kell tükröznie,
a helynek, népnek, körülményeknek
megfelelően.”



Közeledem. Térérzés.

Távolról nézve az első benyomás a rendezettség, fegyelmezettség és szimmetria.

Az épületek ugyanolyan magasak - három-négy emeletesek, azonos stílusjegyekkel.

„A szocialista-realista építészetnek a szocialista életet kell tükröznie, a helynek, népnek, körülményeknek megfelelően.”²

Zöld és zöld amerre csak nézek. A piros pad elveszik benne.

A természet helyettesíti-e a lakásnégyzetmétert?

A tömbök nem túl magasak, jó a légtérarány, kellemes sétálni közöttük. Az udvarban lévő fák jóleső árnyékot biztosítanak. Az ablakból kitekintve nem egy nyüzsgő városias hangulat fogad. Zárt-nyitott épületkeretek, védettség.

Távlatok... Elhanyagolt. Néptelen.

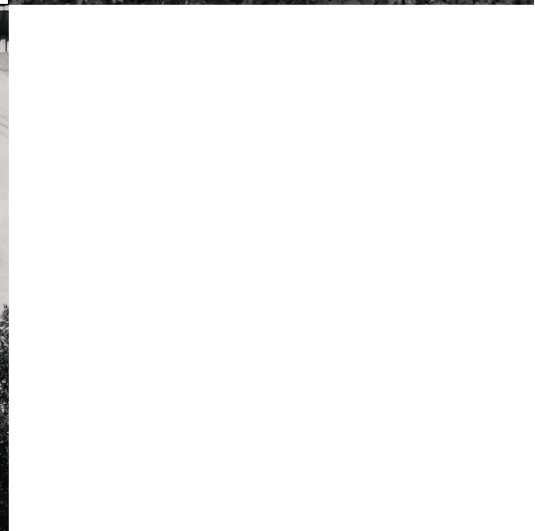
Időtlenség. Nyugalom és csend.

Szerethető.

² Kuslits Tibor: Szocreál építészet Magyarországon (2013) Széchenyi István Egyetem 7.old.



„Táplálja a munkába menő
és a munkából jövő
dolgozóban azt az érzést,
hogy akkor is ünnep van,
amikor nincsen vasárnap.”



Keretbe foglalt ablakok, párkánylezárás.

Timpanonok, párkányzat... A klasszicizmus, mint magyar múlt mindenki számára befogadható stílusjegyeket adott az építészek kezébe.

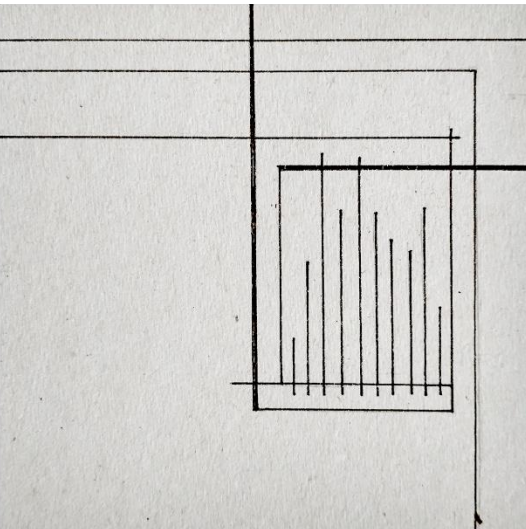
*"Éreztük, hogy a magyar múlthoz kell visszatérnünk, s ennek a felismerésnek kellett érvényt szereznünk, formát adnunk."*³

Pattogó vakolat. Repedések... Még látszik a szín, érzem a felületet, az anyagot. Erős és kopott sárgák, vörösek, homokbarnák köszönnek vissza a homlokzatokon. Bordázott kőburkolat, mosottkavics és érdes vakolat.

*„Az újatkeresés, a szocializmust építő társadalom új építészetének megteremtése lehetetlen a haladó hagyományok: az építészet klasszikus remekművei, a magyar építészeti örökség figyelmen kívül hagyása mellett.”*⁴

³ Martos Erzsébet: A budapesti földalatti gyorsvasút. Szabad Művészet 1951/7
http://arch.et.bme.hu/arch_old/kortars4.html

⁴ Perényi Imre: A Középülettervező Iroda terv-kiállítása. Építés-Építészet 1951/1-2
http://arch.et.bme.hu/arch_old/kortars4.html



„Éreztük, hogy
a magyar múlthoz kell visszatérnünk,
s ennek a felismerésnek kellett
érvényt szereznünk, formát adnunk.”



Libbenő nylonfüggönyök.

Nénik és bácsik – talán már a kezdetek óta itt élők. Itt ragadtak?

“Biztosan nem költöznék el.

Szeretek itt lakni.” – mondja egy ott lakó.

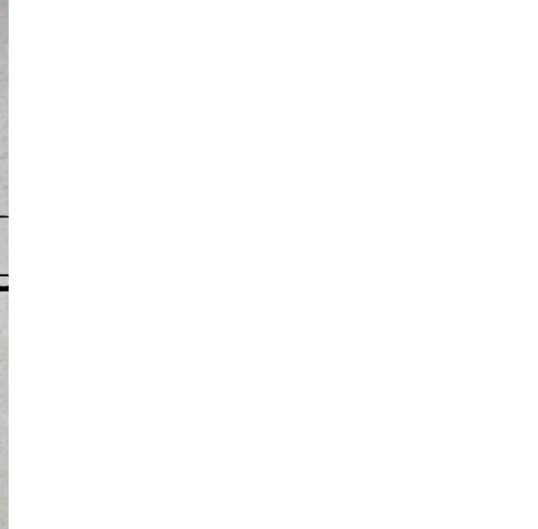
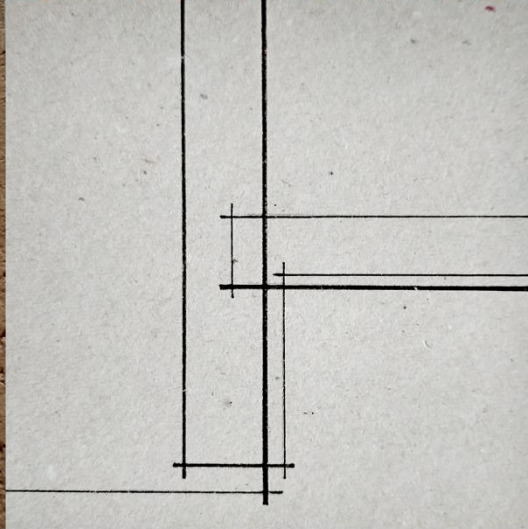
Milyen lehet itt élni?

A lakások többsége kicsi. Csupán egy szoba és konyha. Szűkös lehet egy életen át. Leginkább idősek otthona. Vagy a fiataloké is? Az épületek korszerűtlenek.

“Ha abszolút mértékkel lehetne mérni, annak a mértékével, hogy mit szeretnénk, akkor az épület rossz, de hogyha azt az épületet más nálunk vele egyidőben épült épületekkel veted össze, találsz benne komoly szaktudást és művészi igyekezetet.”⁵

⁵György Péter: Szép-e a jó? Jó-e a szép? In: Beszélő, 1998. 7-8. Szám/ 182. old.

„Ha abszolút mértékkel lehetne mérni,
annak a mértékével, hogy mit szeretnénk,
akkor az épület rossz, de hogyha
azt az épületet más nálunk vele egy időben
épült épületekkel veted össze,
találsz benne komoly szaktudást
és művészi igyekezetet.”



Nyuszi és ózike. Olvasó nők. Aranyos, együgyű.

A bejárati ajtók keretezése, és az azokon található domborművek lépcsőházanként különbözőek. Az ablakkeretek is tömbönként változnak. Az egységes, néhol egyhangúnak tűnő rendben van valami egyedi, kicsit személyes.

Erdei állatok, gyermekek táncolva, játszva, zenélve, anya gyermekével.

Szocialista erkölcs?

Bentről zene hallatszik. Gyerek gyakorol.

„Nem lehetnek sikeresek olyan építészeti kezdeményezések, amelyek más társadalmi rendszer, kor, nép, vagy táj építészeti formáit és kifejezésmódját másolják.”⁶

⁶ Kuslits Tibor: Szocreál építészet Magyarországon (2013) Széchenyi István Egyetem 7.old.



„Nem lehetnek sikeresek
olyan építészeti kezdeményezések,
amelyek más társadalmi rendszer, kor, nép,
vagy táj építészeti formáit
és kifejezőmódját másolják.”



Sokféle kivágot, megannyi lehetőség.

Rétegek és hangulatok.

Múlt. Kérdések.

Legkevésbé építészet.

Te mit láatsz meg benne?

A gyűjtemény kiemeli a szocreál minket megragadó elemeit, saját leképezéseinkkel, értelmezésinkkel kiegészítve.

Csoportosíthatók, társíthatók, egyéni asszociációk alapján kombinálhatók.

Játssz velünk és ismerd meg jobban a kort, a szocreál építészetet!
Gondolkodj, beszéljess róla!